

No.3

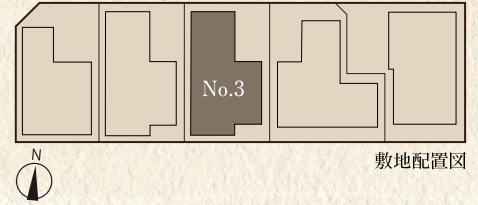
大容量&使いやすさ。適材適所の収納を設けたプラン。

4LDK (DEN含む)+WIC+SIC+N

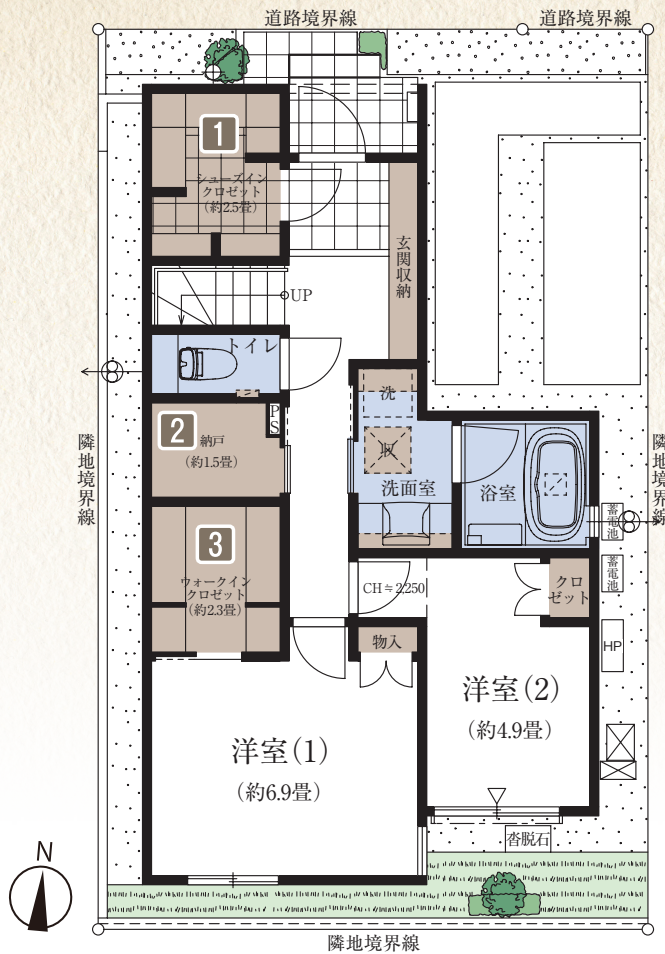
敷地面積 86.51㎡ (約26.16坪)

延床面積 96.92㎡ (約29.31坪)

合計収納畳数：約11.2畳 1階床面積：48.34㎡ 2階床面積：48.58㎡



1F



1F

1 約2.5畳のシューズインクローゼット



靴やブーツ、傘のほか、ゴルフバッグなどのスポーツ用品、アウトドア用品など、屋外で使用したものをそのまま収納できます。

2 ストック品の収納に便利な納戸



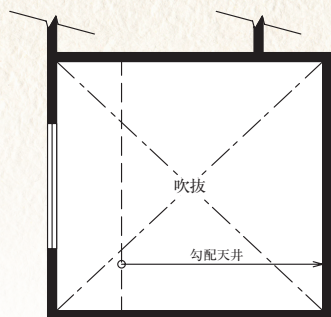
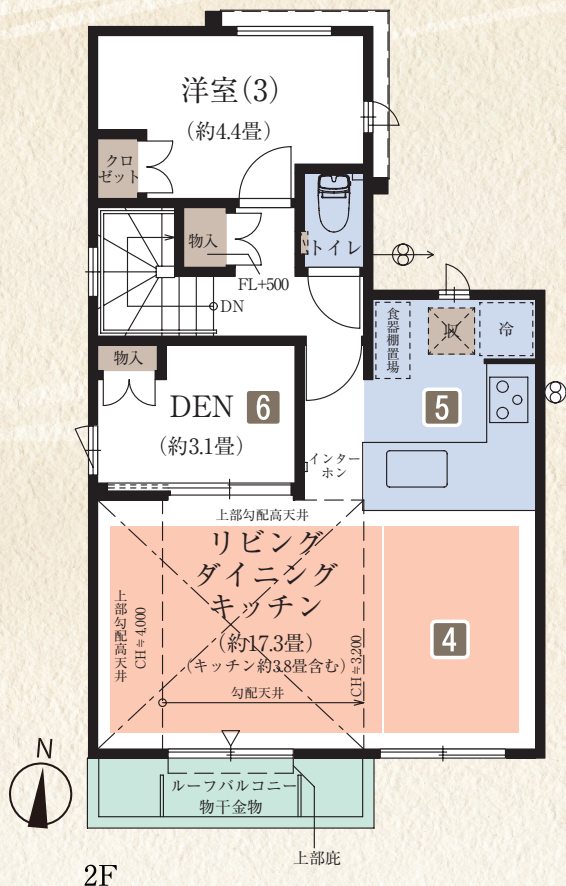
廊下に面して約1.5畳の納戸を設置。季節物やストック品の収納に便利な空間です。

3 約2.3畳のウォークインクローゼット



ハンガーパイプに、スーツやコート類をそのままかけて収納。スーツケースや小物も片付き、住空間にゆとりをもたらします。

2F



■ 収納 ■ 床暖房 ■ 水回り

※施工等の関係で変更になる場合がございます。詳しくは施工図等でご確認ください。
 ※外構の石、タイル等はおおよその施工範囲を示したものです。
 ※LDK畳数は、キッチン約3.8畳を含みます。
 ※坪数と畳数は約表記です。
 ※DEN=書斎 ※WIC=ウォークインクローゼット SIC=シューズインクローゼット N=納戸

4 最高天井高約4.0mの開放的なLDK



最高天井高約4.0mの吹抜けを採用したリビング・ダイニング。空間としての広さはもちろん、縦方向への開放感も満喫できます。

※一部下がり天井があります。

5 作業効率に優れたL字型キッチン



キッチン内での動線が短く、作業効率に優れたL字型キッチンを採用。複数人でも作業しやすいので、家事効率もアップします。

6 LDKと一体化や個室使いもできるDEN



LDKと一体化したキッズスペースや趣味スペースとしてはもちろん、クローズしてワークルームとしても活用できます。

0120-321-675

営業時間/土日：10:00～17:00
 平日：11:00～17:00
 定休日/火・水・木曜日