

No.1	4LDK +WIC	
	敷地面積 118.81㎡（約35.94坪）	延床面積 102.45㎡（約30.99坪）

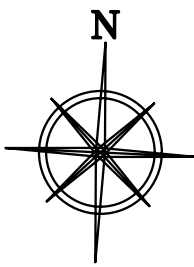
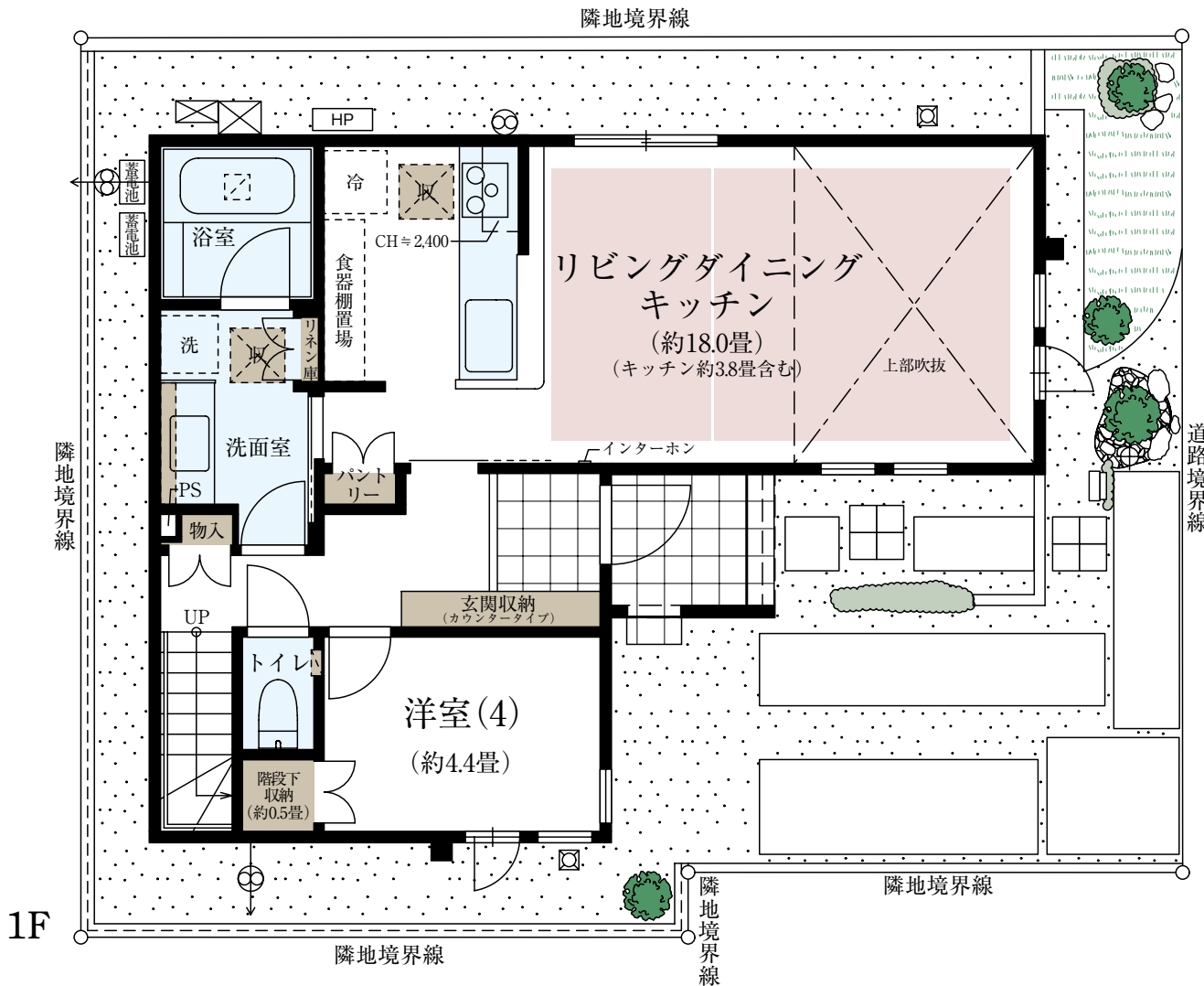
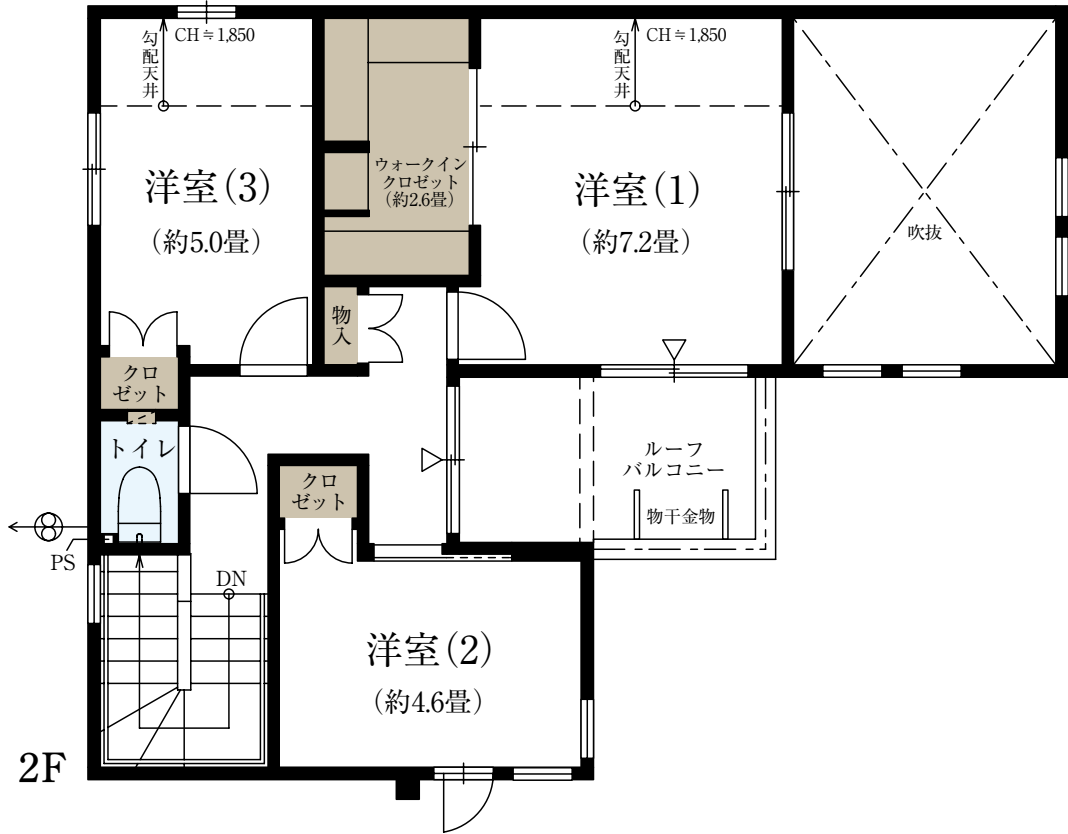
□合計収納畳数：約6.8畳 □1階床面積：56.29㎡ □2階床面積：46.16㎡

明るく開放的なリビング吹抜
約18.0畳の広々LDK

回遊型に集約した水回り
効率的な家事動線

主寝室に設けた大型収納
約2.6畳のWIC

居室と廊下から出入り可能
南東向きのルーフバルコニー



収納 床暖房 水まわり

〔標準天井高〕（壁芯）

リビングダイニング	キッチン	洋室（1）（2）（3）	洋室（4）
約2,600mm	約2,600mm	約2,400mm	約2,600mm

※施工等の関係で変更になる場合がございます。詳しくは施工図等でご確認ください。※外構の石、タイル等はおおよその施工範囲を示したものです。※坪数と畳数は約表記です。
※WIC=ウォークインクロゼット

「ファインコート国立 ザ ステージ」インフォメーションデスク

0120-321-763

□営業時間／平日 11：00～17：00
土・日・祝日 10：00～17：00
□定休日／火・水・木曜日