

No.3

4LDK

+SIC+WIC+デリーストレージ

敷地面積

118.02㎡（約35.70坪）

延床面積

101.60㎡（約30.73坪）

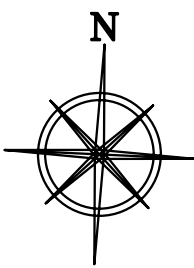
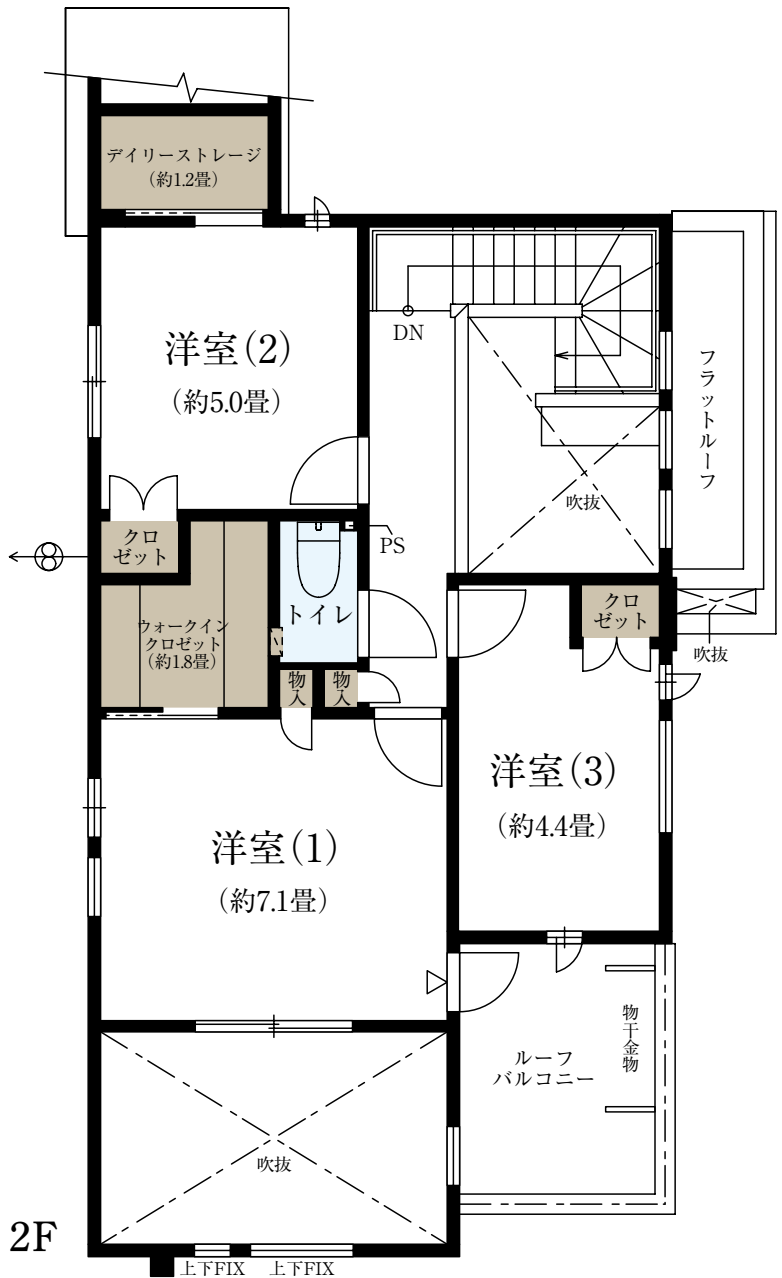
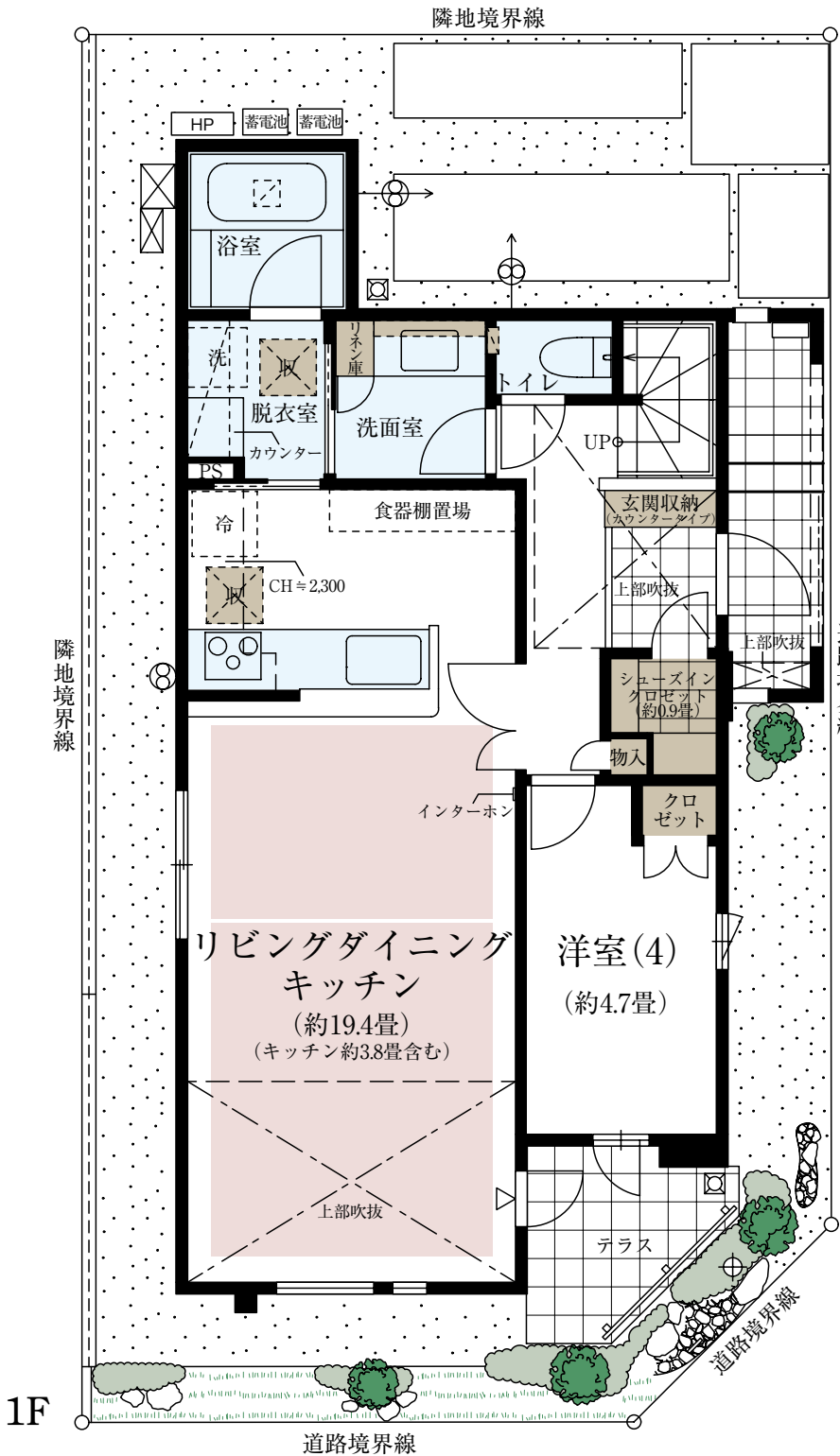
□合計収納畳数：約8.7畳 □1階床面積：60.70㎡ □2階床面積：40.90㎡

- 帰宅した家族や訪れた人を出迎える
吹抜の玄関ホール

明るく開放的なリビング吹抜
3面採光・約19.4畳の広々LDK

独立した洗面・脱衣室
家事効率が高い2WAYキッチン

南東2方道路角地の開放感
大型ルーフバルコニー&タイル張りテラス



収納 床暖房 水まわり

[標準天井高] (壁芯)

リビングダイニング	キッチン	洋室 (1) (2) (3)	洋室 (4)
約2,600mm	約2,600mm	約2,400mm	約2,600mm

※施工等の関係で変更になる場合がございます。詳しくは施工図等でご確認ください。※外構の石、タイル等はおおよその施工範囲を示したものです。※坪数と畳数は約表記です。※SIC=シューズインクロゼット ※WIC=ウォークインクロゼット ※デリーストレージ=下屋裏収納

「ファインコート国立ザステージ」インフォメーションデスク

☎0120-321-763

□営業時間／平日 11：00～17：00
土・日・祝日 10：00～17：00

□定休日／火・水・木曜日