

No.4	4LDK +SIC+2WIC	
	敷地面積 118.02㎡（約35.70坪）	延床面積 103.32㎡（約31.25坪）

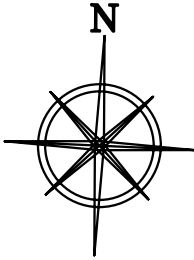
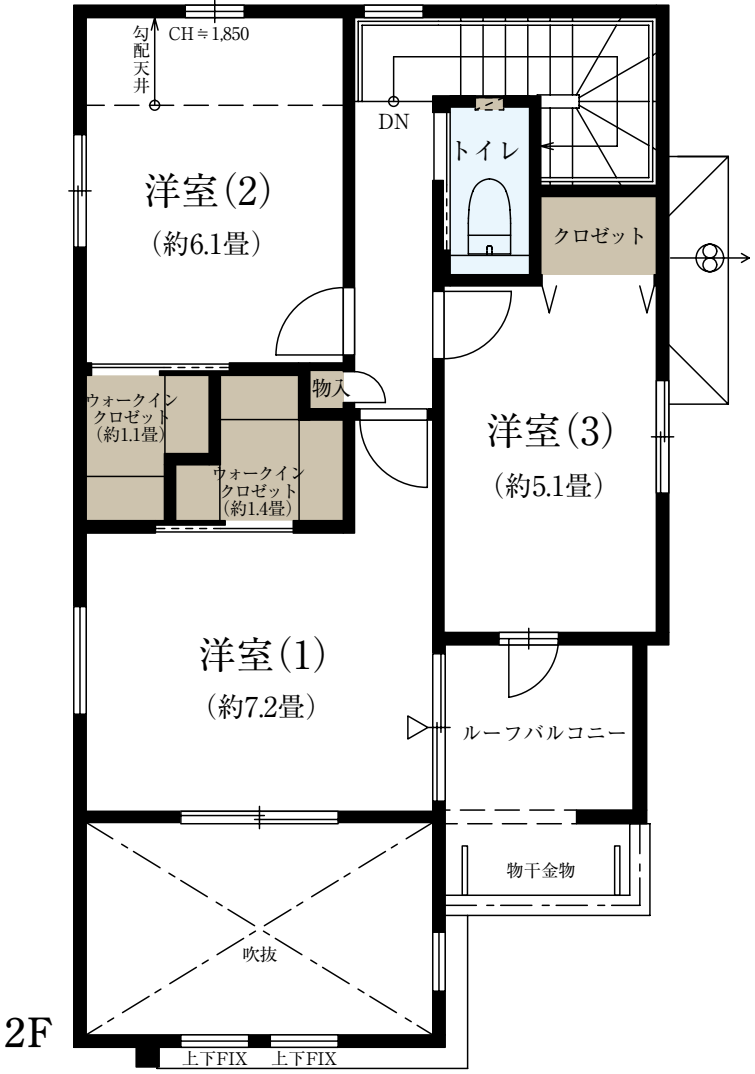
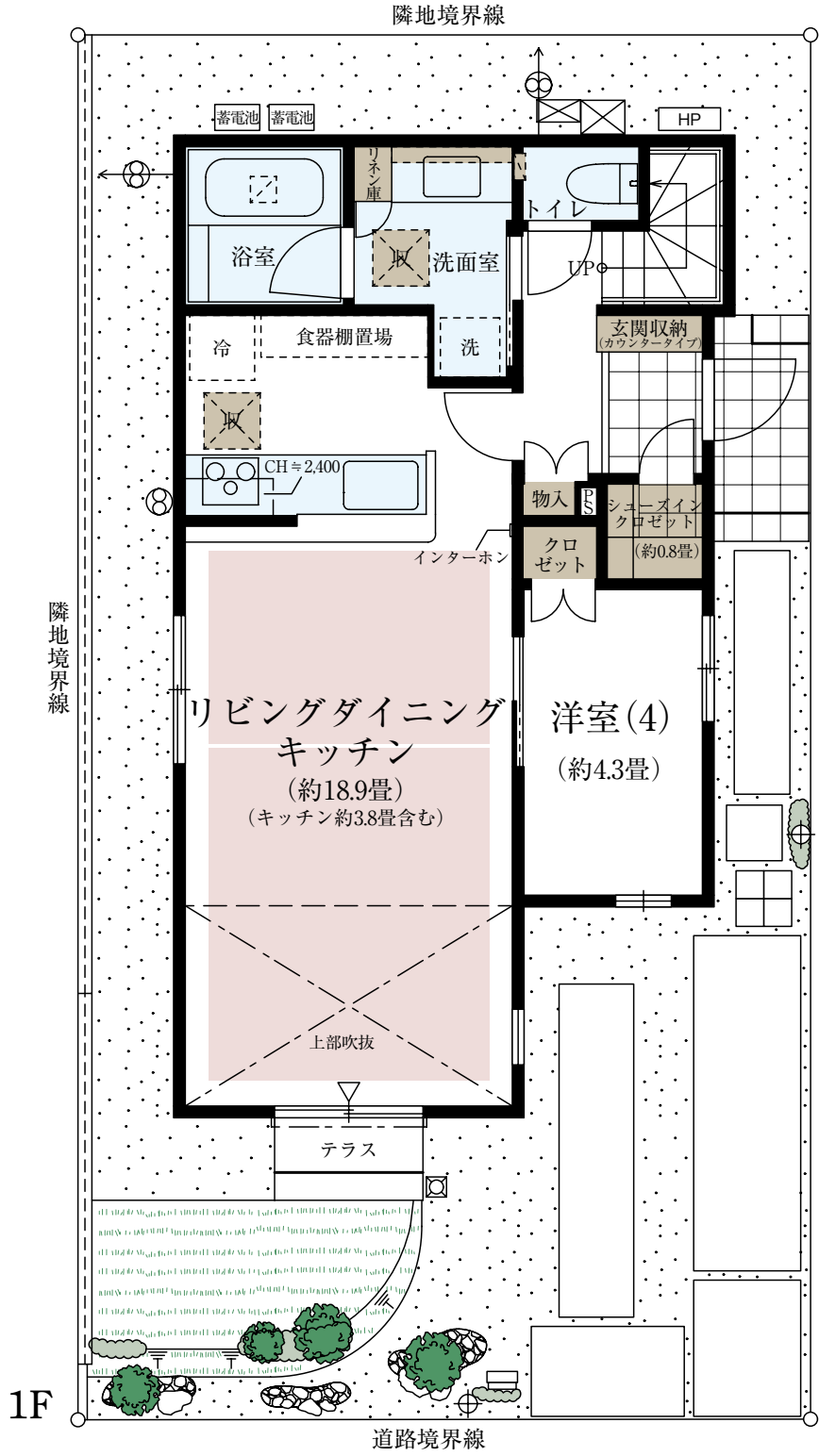
□合計収納畳数：約6.8畳 □1階床面積：55.29㎡ □2階床面積：48.03㎡

明るく開放的なリビング吹抜
3面採光・約18.9畳の広々LDK

仕事や趣味の空間として多彩に使える
リビングサイドの洋室

豊富で多彩な収納を設置
SICや2WIC

南面道路に面した
開放的なルーフバルコニー



■ 収納 ■ 床暖房 ■ 水まわり

[標準天井高] (壁芯)

リビングダイニング	キッチン	洋室 (1) (2) (3)	洋室 (4)
約2,600mm	約2,600mm	約2,400mm	約2,600mm

※施工等の関係で変更になる場合がございます。詳しくは施工図等でご確認ください。※外構の石、タイル等はおおよその施工範囲を示したものです。※坪数と畳数は約表記です。※SIC=シューズインクロゼット ※WIC=ウォークインクロゼット

「ファインコート国立 ザステージ」インフォメーションデスク

0120-321-763

□営業時間／平日 11：00～17：00
土・日・祝日 10：00～17：00
□定休日／火・水・木曜日