

No.7	4LDK (DEN含む)+SIC+3WIC+納戸	
	敷地面積 118.03㎡ (約35.70坪)	延床面積 103.91㎡ (約31.43坪)

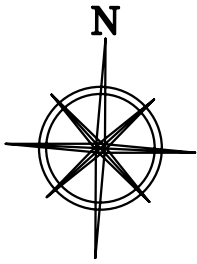
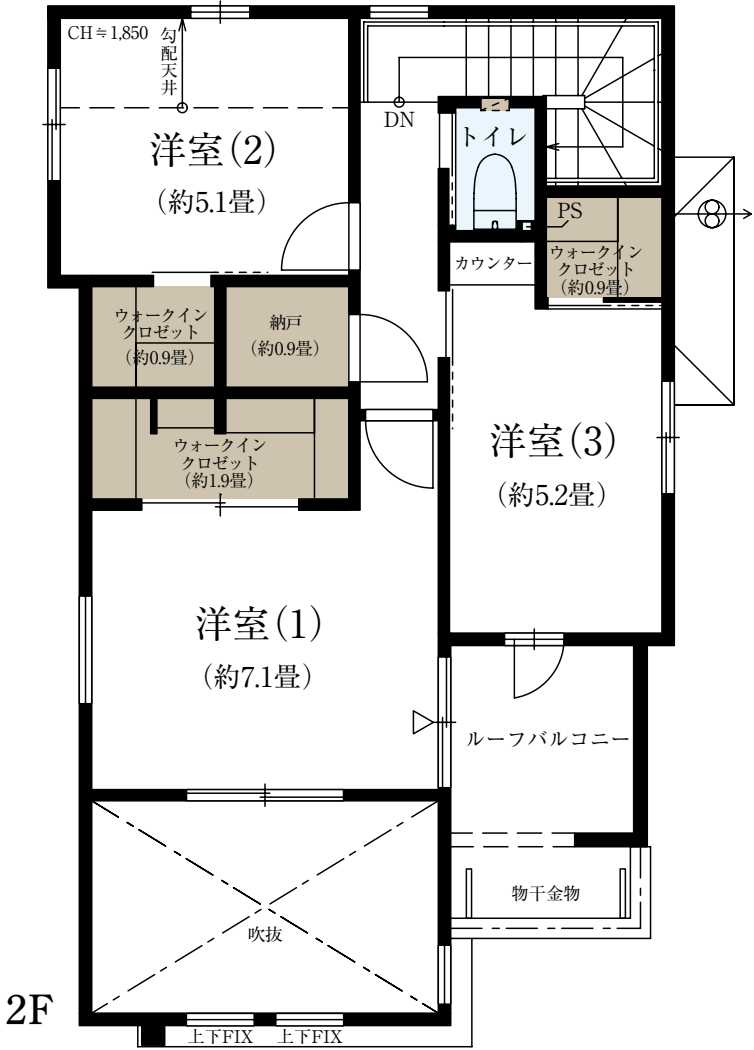
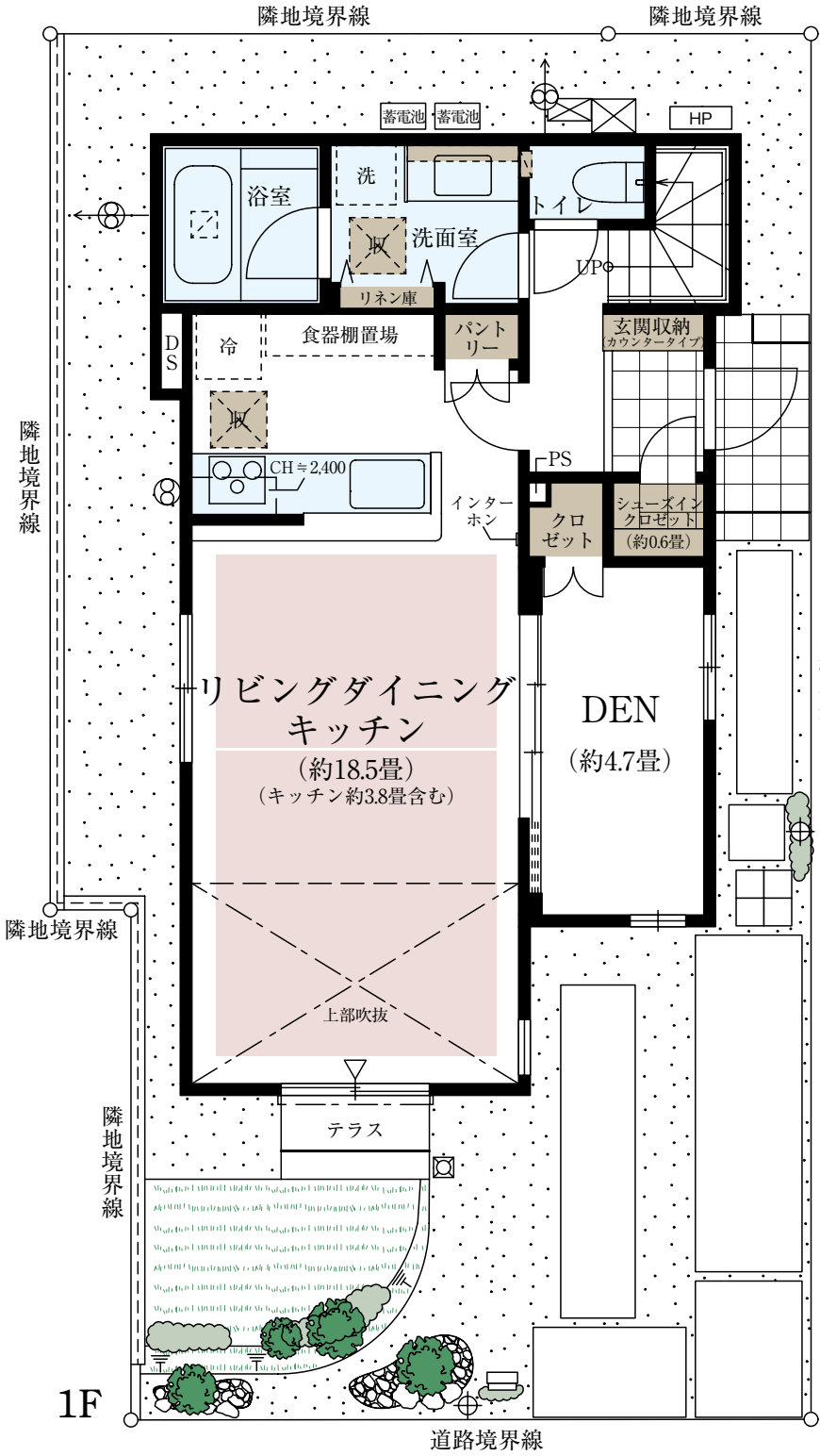
□合計収納畳数：約8.2畳 □1階床面積：55.47㎡ □2階床面積：48.44㎡

明るく開放的なリビング吹抜
3面採光・約18.5畳の広々LDK

書斎や子どもの遊び場など用途が多彩
リビングサイドのDEN

豊富で多彩な収納を設置
SICや3WIC、納戸

南面道路に面した
開放的なルーフバルコニー



収納 床暖房 水まわり

〔標準天井高〕(壁芯)

リビングダイニング	キッチン	洋室 (1) (2) (3)	DEN
約2,600mm	約2,600mm	約2,400mm	約2,600mm

※施工等の関係で変更になる場合がございます。詳しくは施工図等でご確認ください。※外構の石、タイル等はおおよその施工範囲を示したものです。※坪数と畳数は約表記です。※DEN=書斎 ※SIC=シューズインクローゼット ※WIC=ウォークインクローゼット

「ファインコート国立 ザステージ」インフォメーションデスク

0120-321-763

□営業時間／平日 11：00～17：00
土・日・祝日 10：00～17：00

□定休日／火・水・木曜日