

No.1

4LDK (DEN含む) + SIC + 2WIC + 納戸

敷地面積
119.83㎡ (約36.24坪)

延床面積
95.86㎡ (約28.99坪)

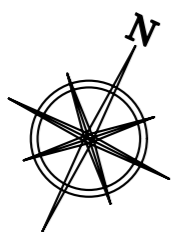
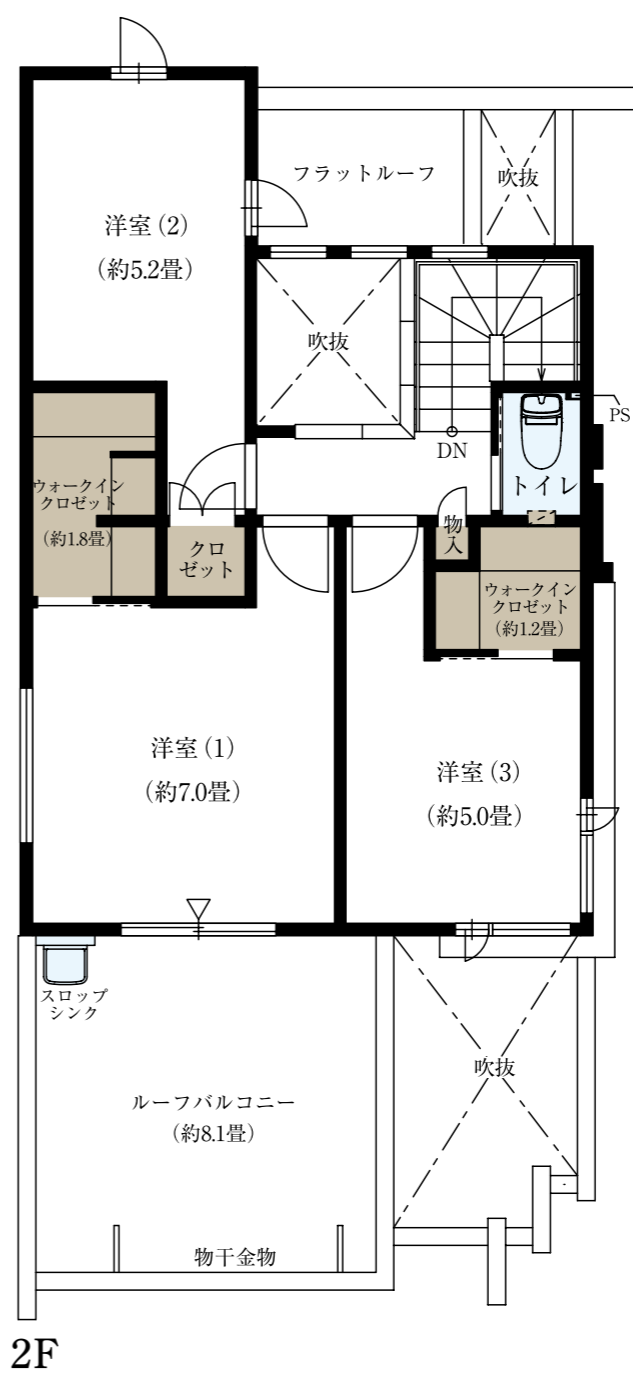
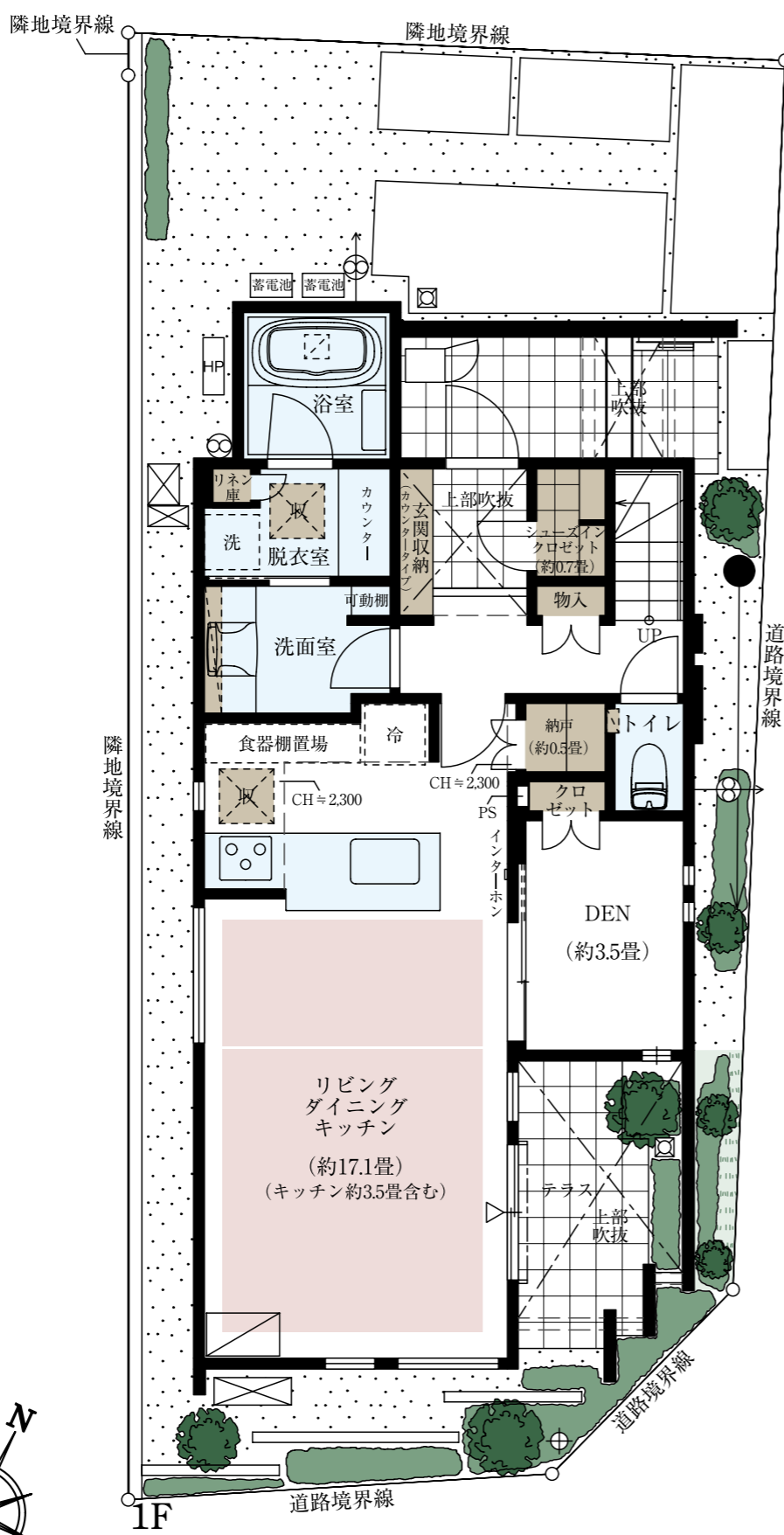
□合計収納畳数：約8.8畳 □1階床面積：55.49㎡ □2階床面積：40.37㎡

アクセントクロスとペンダントライトで演出
吹抜の玄関ホール

タイル貼りテラス+三面採光が開放感を創出
明るいリビング・ダイニング

セパレートタイプの洗面・脱衣室
機能的な水まわり

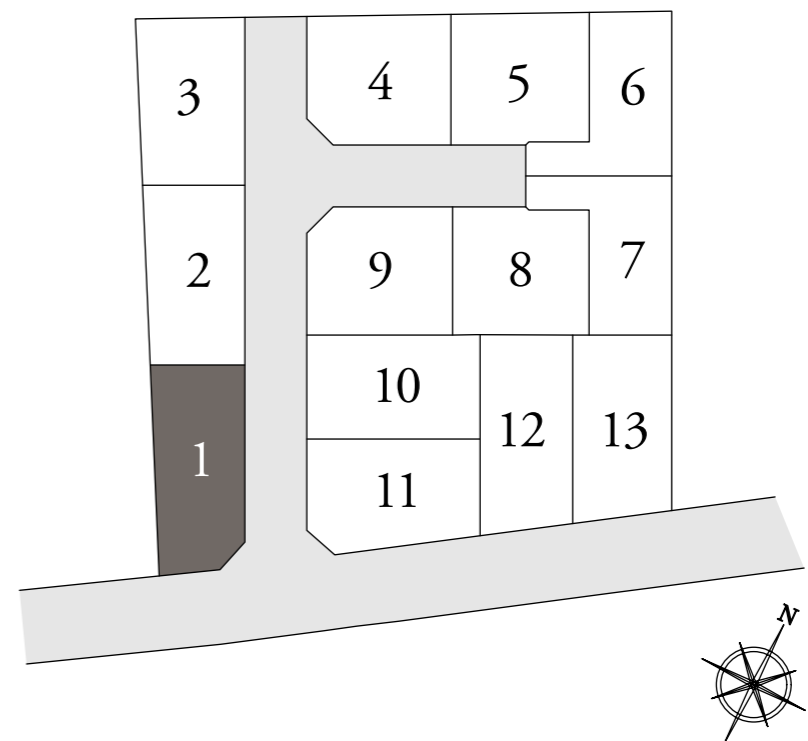
掃除などに便利なスロップシンク付
大型ルーフバルコニー



■ 収納 ■ 床暖房 ■ 水まわり

[天井高]

リビング・ダイニング	キッチン
約2,600mm	約2,300~2,600mm
洋室	DEN
約2,400mm	約2,600mm



※施工等の関係で変更になる場合がございます。詳しくは施工図等でご確認ください。※外構の石、タイル等はおおよその施工範囲を示したものです。※坪数と畳数は約表記です。※DEN=書斎 ※SIC=シューズインクロゼット ※WIC=ウォークインクロゼット

「ファインコート仙川 響奏の街」インフォメーションデスク

0120-321-890

営業時間/平日：11:00~17:00
土日：10:00~17:00
定休日/火・水・木曜定休