

No.12

4LDK (DEN含む) + SIC + WIC

敷地面積  
117.77㎡ (約35.62坪)

延床面積  
94.18㎡ (約28.48坪)

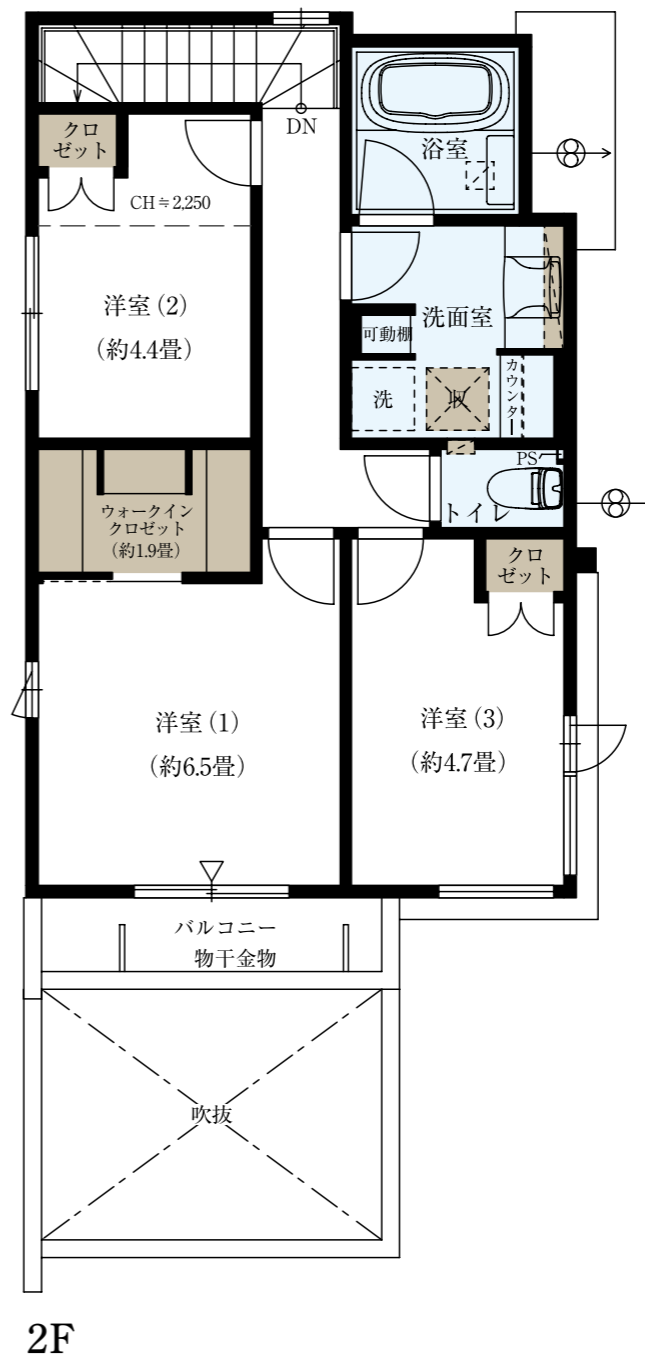
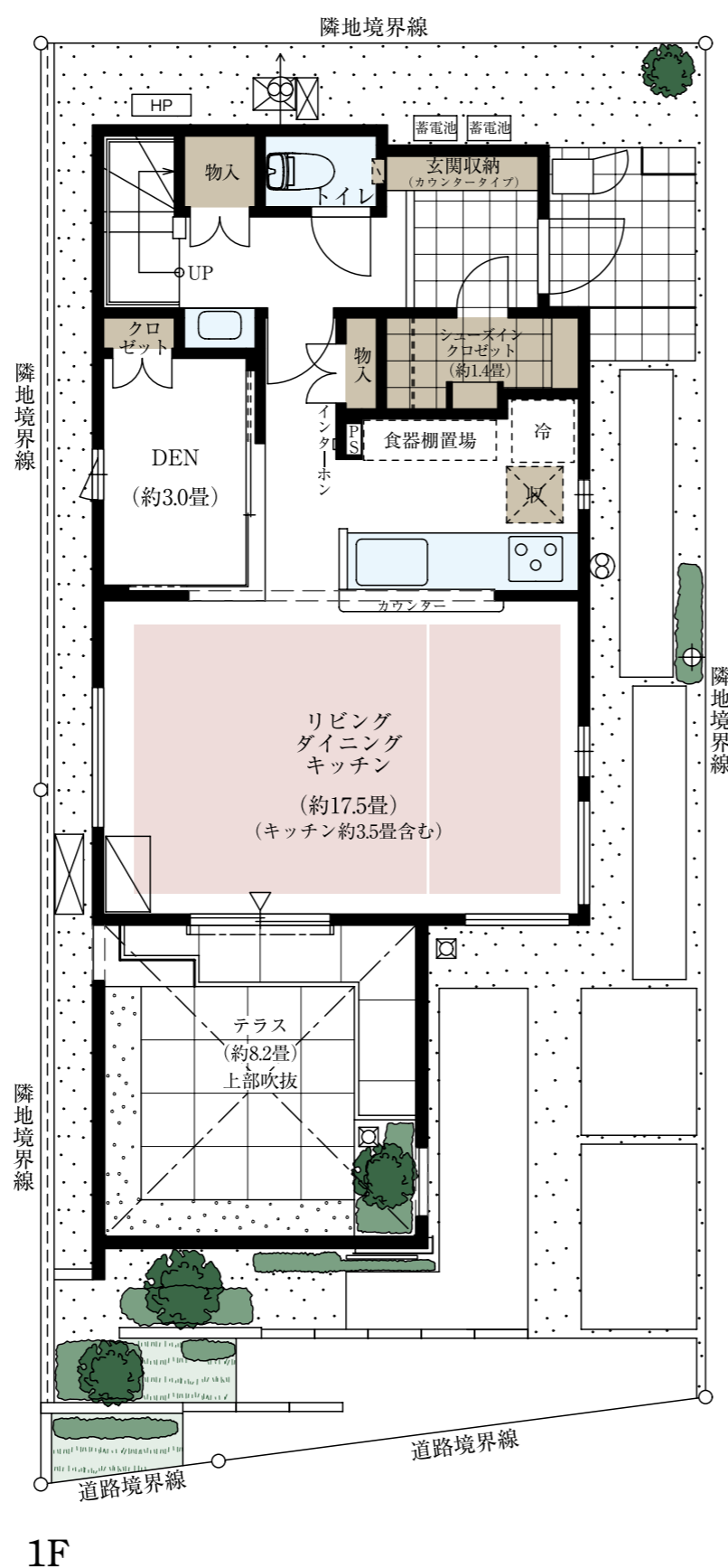
□合計収納畳数：約9.7畳 □1階床面積：47.09㎡ □2階床面積：47.09㎡

アクセントクロスとダウンライトで演出  
収納豊富な玄関ホール

三面採光+コーナーサッシが明るさを享受  
約17.5畳のLDK

パトレスに包まれたアウトドア空間  
広々としたタイル貼りテラス

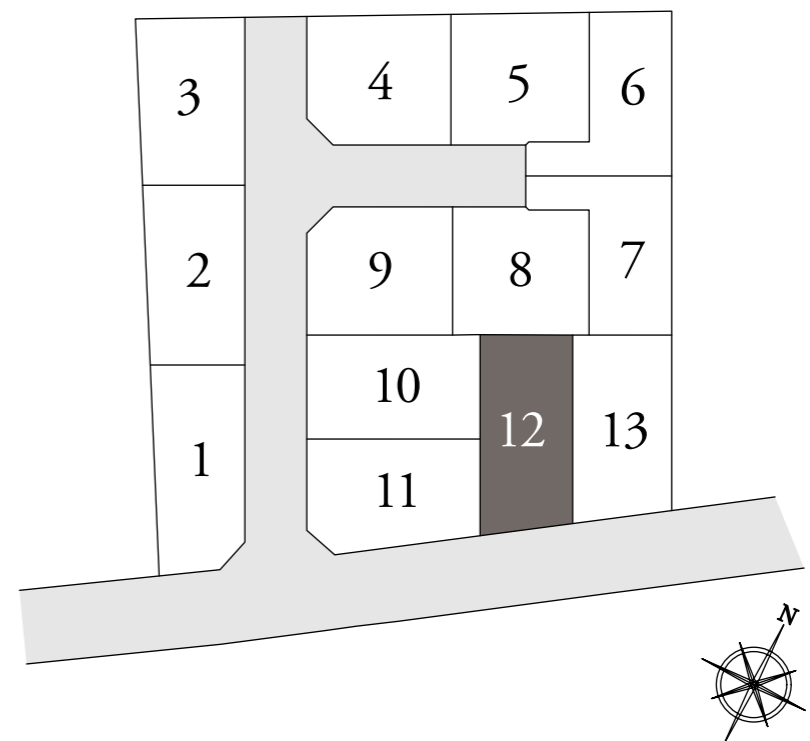
仕事や趣味に多彩に使える  
キッチンサイドのDEN



■ 収納 ■ 床暖房 ■ 水まわり

[天井高]

リビング・ダイニング	キッチン	洋室(1)(3)
約2,600mm	約2,400mm	約2,400mm
洋室(2)	DEN	
約2,250~2,400mm	約2,600mm	



※施工等の関係で変更になる場合がございます。詳しくは施工図等でご確認ください。※外構の石、タイル等はおおよその施工範囲を示したものです。※坪数と畳数は約表記です。※DEN=書斎 ※SIC=シューズインクロゼット ※WIC=ウォークインクロゼット

「ファインコート仙川 響奏の街」インフォメーションデスク

0120-321-890

営業時間/平日：11:00~17:00  
土日：10:00~17:00  
定休日/火・水・木曜定休