

No.3

4LDK (DEN含む) + SIC + WIC

敷地面積
115.71㎡ (約35.00坪)

延床面積
92.56㎡ (約27.99坪)

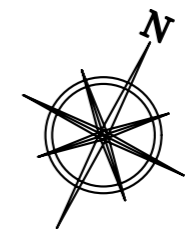
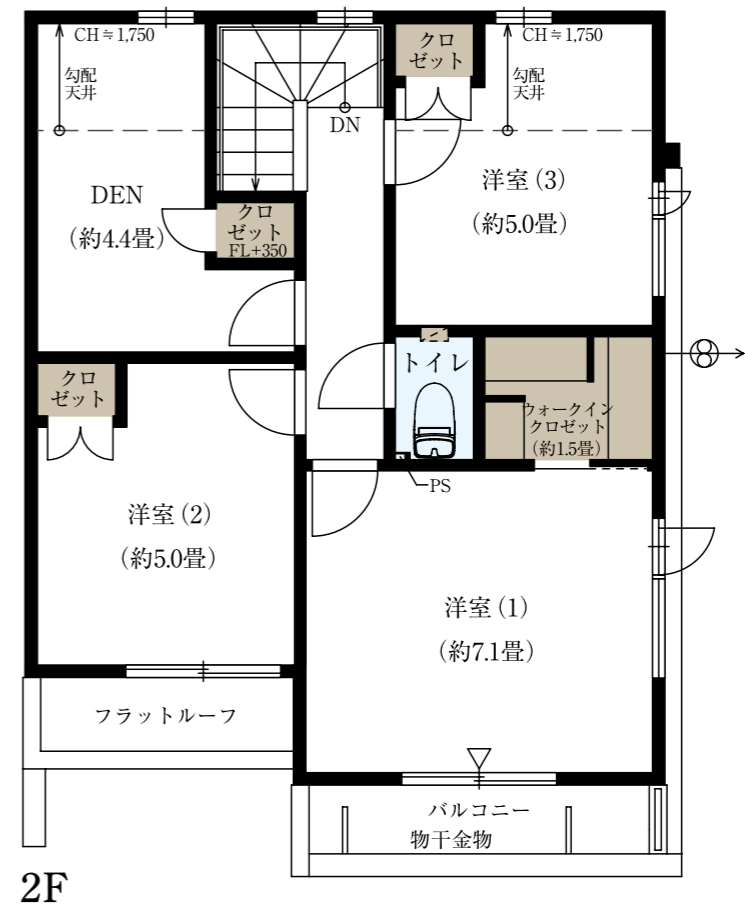
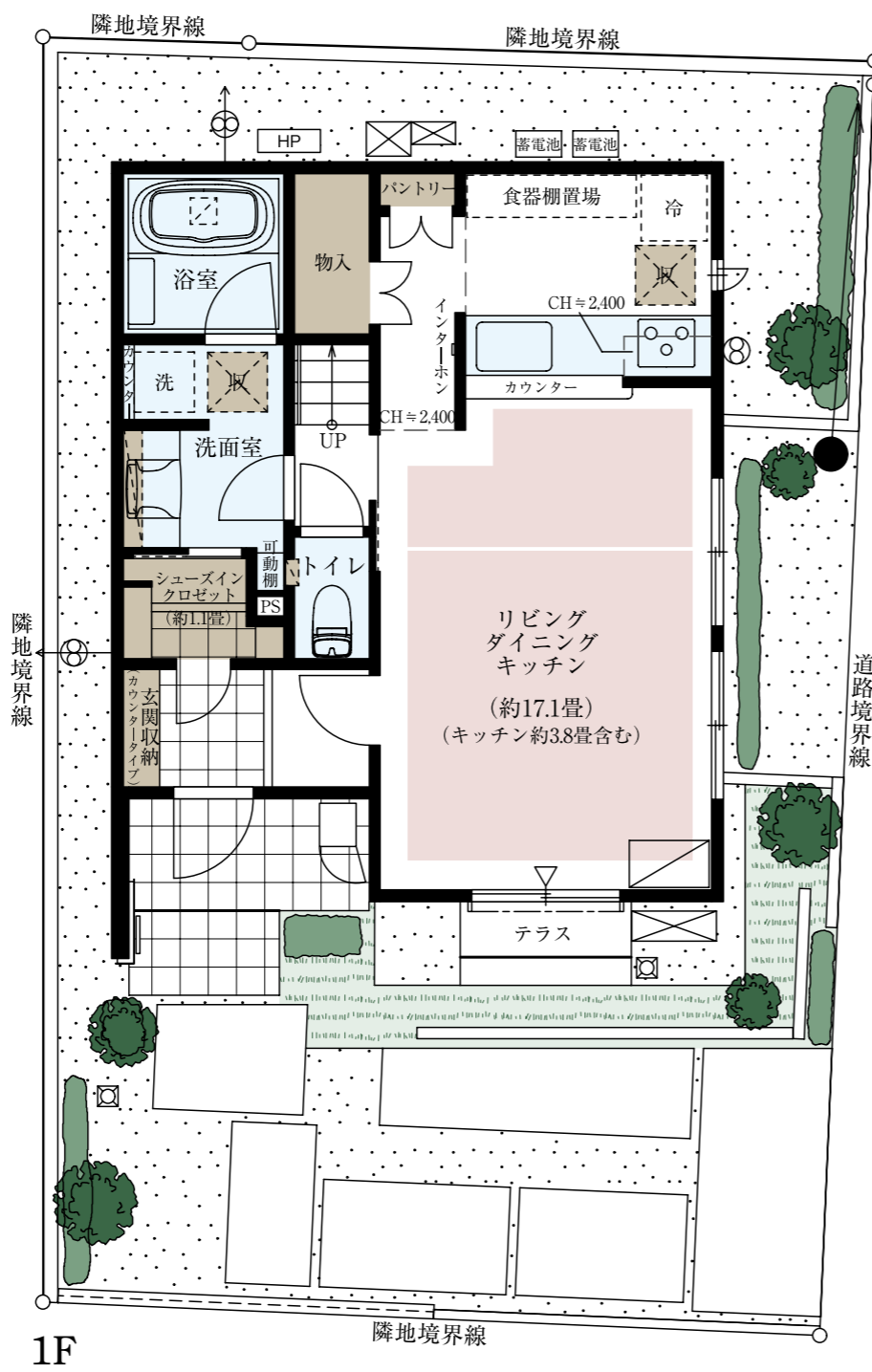
□合計収納畳数：約7.4畳 □1階床面積：46.28㎡ □2階床面積：46.28㎡

帰宅時の手洗いを習慣にする
SICウォークスルー動線

家族のコミュニケーションを育む
リビングイン階段

仕事や趣味に集中できる
独立タイプのDEN

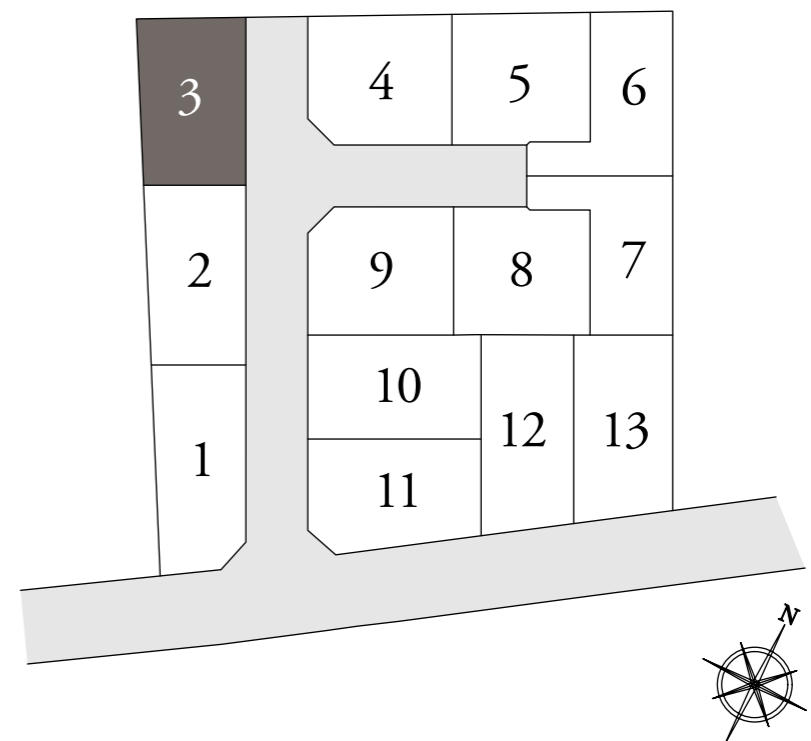
WIC・SIC・階段下物入など
豊富な大型収納



■ 収納 ■ 床暖房 ■ 水まわり

[天井高]

リビング・ダイニング	キッチン	洋室(1)(2)
約2,600mm	約2,400~2,600mm	約2,400mm
洋室(3)	DEN	
約1,750~2,400mm	約1,750~2,400mm	



※施工等の関係で変更になる場合がございます。詳しくは施工図等でご確認ください。※外構の石、タイル等はおおよその施工範囲を示したものです。※坪数と畳数は約表記です。※DEN=書斎 ※SIC=シューズインクローゼット ※WIC=ウォークインクローゼット

「ファインコート仙川 響奏の街」インフォメーションデスク

0120-321-890

営業時間/平日：11:00~17:00
土日：10:00~17:00
定休日/火・水・木曜定休