

No.2

4LDK (ユーティリティルーム含む)+ウォークインクローゼット+シューズインクローゼット+防災用備蓄倉庫

敷地面積  
117.42㎡(約35.51坪)

延床面積  
95.83㎡(約28.98坪)

LD吹抜×ユーティリティルームで、  
家事も暮らしも快適に。

明るい陽射しに包まれて、  
物干しやくつろぎ時間も  
気持ちよく楽しめます



ランドリースペースやパントリー、  
家電置場、趣味のスペースなど、  
使い方自在なユーティリティルーム



家族2~3人で使っても余裕の  
ワイドサイズ洗面台。



かさばる物もきれいに収まる、  
ゆとりあるシューズインクローゼット。



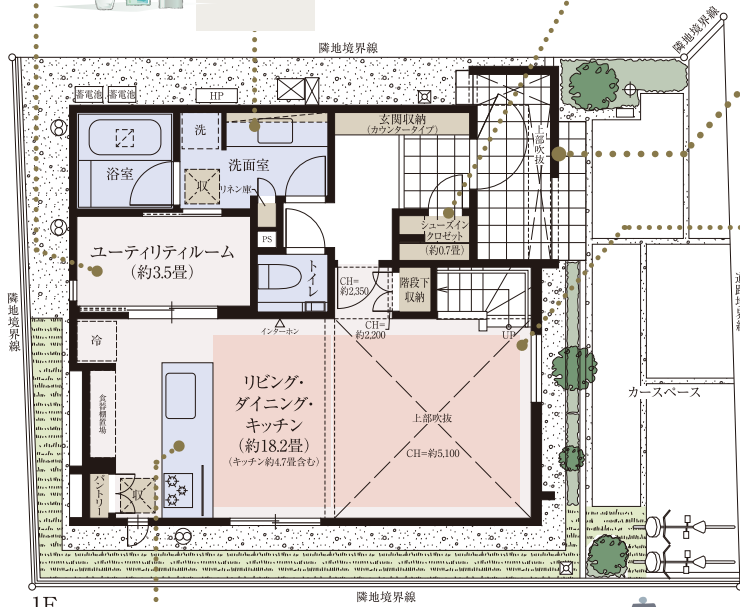
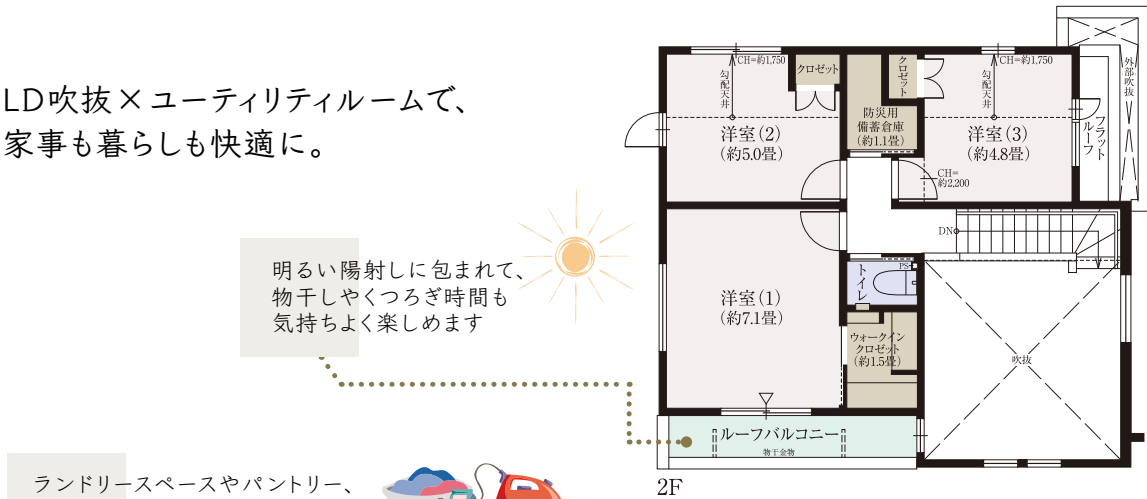
バットレスがさりげなく視線を遮り、  
家族のプライバシーをやさしくガード。

約5m超の吹抜が生み出す、  
明るくのびやかなリビング空間。



収納 床暖房範囲

※本物件の代表タイプの間取りを表示しています。販売住戸の間取りにつきましては、本広告時の物件概要内「販売住戸の一覧」をご覧ください。※掲載の間取りは計画段階の図面を基に描き起こしたもので実際とは多少異なります。※施工等の関係で変更になる場合がございます。詳しくは施工図等でご確認ください。※外構の石、タイル等はおおよその施工範囲を示したものです。



リビングを見渡せるフルオープンキッチン。  
お料理しながら家族との会話も自然に楽しめます。



ファインコート杉並高井戸東 レジデンシャルサロン

0120-255-321

営業時間/平日:11:00~17:00 土日:10:00~17:00  
定休日/毎週火・水・木曜日