

No. 1

4LDK+ワークインクロゼット+ワークインパントリー

敷地面積  
97.37㎡(約29.45坪)

延床面積  
98.78㎡(約29.88坪)

□合計収納量数:約9.2畳

潤

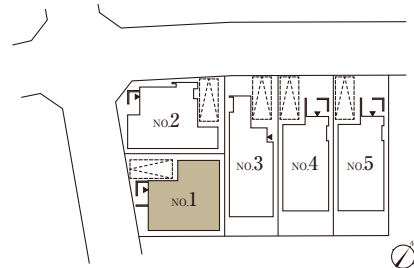
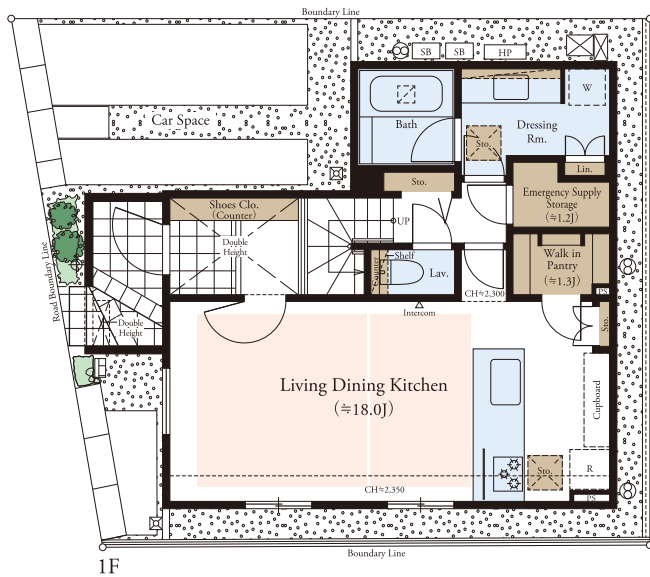
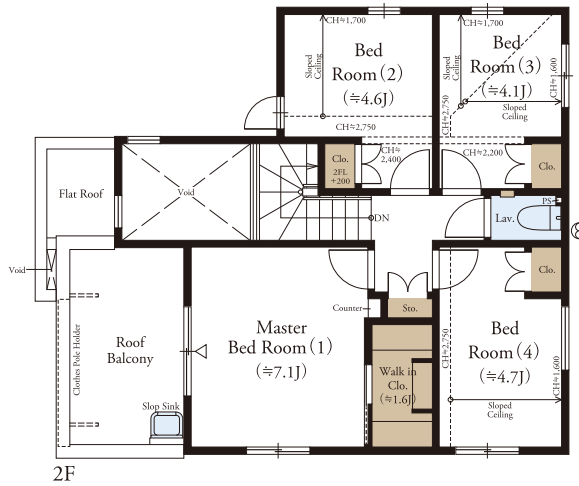
家族の毎日に  
潤いを届ける住まい。

スロップシンク付  
大型ルーフバルコニー。

ワークインクロゼットを備えた  
約7.1畳の主寝。

家族で並んでも  
ゆとりのワイドサイズ洗面化粧台。

バットレスを備えたタイル貼りポーチ  
+ 玄関吹抜。



■ 収納 ■ 床暖房範囲

※本物件の代表タイプの間取りを表示しています。販売住戸の間取りにつきましては、本広告時の物件概要内「販売住戸の一覧」をご覧ください。※掲載の間取りは計画段階の図面を基に描き起こしたもので実際とは多少異なります。※施工等の関係で変更になる場合がございます。詳しくは施工図等でご確認ください。※外構の石、タイル等はおおよその施工範囲を示したものです。※J=約畳数。※LDKにはキッチン約3.8畳が含まれます。

ファインコート世田谷千歳烏山アーバンブレイス レジデンシャルサロン



0120-321-996

営業時間/平日:11:00~17:00 土日:10:00~17:00  
定休日/毎週火・水・木曜日