

No.5

4LDK+ウォークインクローゼット+ウォークインパントリー+シューズインクローゼット

敷地面積
112.20㎡(約33.94坪)

延床面積
102.07㎡(約30.87坪)

□合計収納畳数:約9.2畳 ※延床面積にはルーフバルコニーの一部面積0.97㎡を含みます

晴

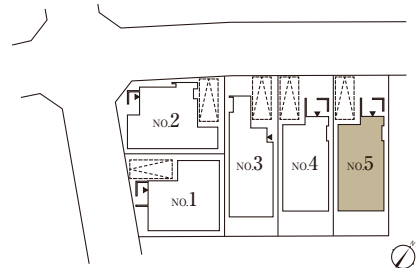
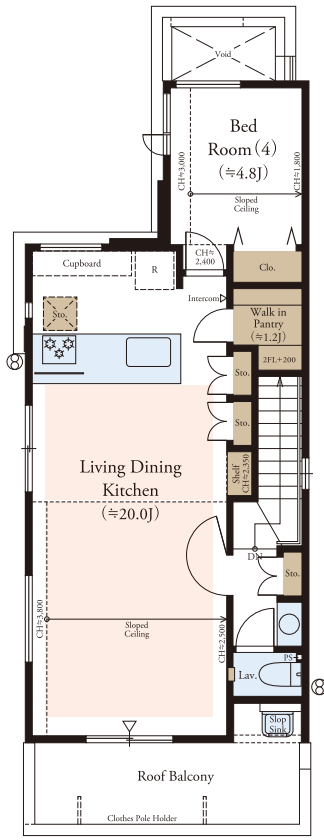
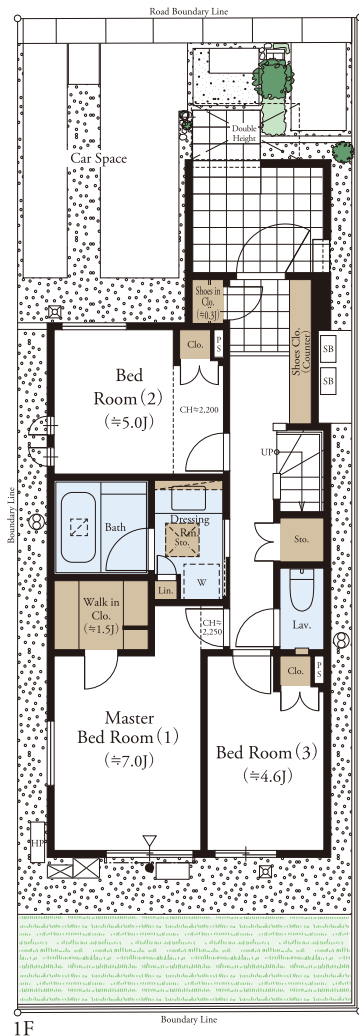
光が導く、
心地よい住空間。

パントリーを備えたタイル貼りポーチ。
屋根付きで雨の日にも便利です。

芝生を敷き詰めた、
南面のガーデンスペース。

ウォークインパントリーやシューズイン
クローゼットなど豊富な収納を設置

開放感あふれる勾配天井の
LDKは、約20畳のゆとりある広さ。



■ 収納 ■ 床暖房範囲

※本物件の代表タイプの間取りを表示しています。販売住戸の間取りにつきましては、本広告時の物件概要内「販売住戸の一覧」をご覧ください。※掲載の間取りは計画段階の図面を基に描き起こしたもので実際とは多少異なります。※施工等の関係で変更になる場合がございます。詳しくは施工図等でご確認ください。※外構の石、タイル等はおおよその施工範囲を示したものです。※J=約畳数。※LDKにはキッチン約3.8畳が含まれます。

ファインコート世田谷千歳烏山アーバングレイス レジデンシャルサロン



0120-321-996

営業時間/平日:11:00~17:00 土日:10:00~17:00
定休日/毎週火・水・木曜日