

No. 12

4LDK+ファミリールーム

敷地面積
120.08㎡(約36.32坪)

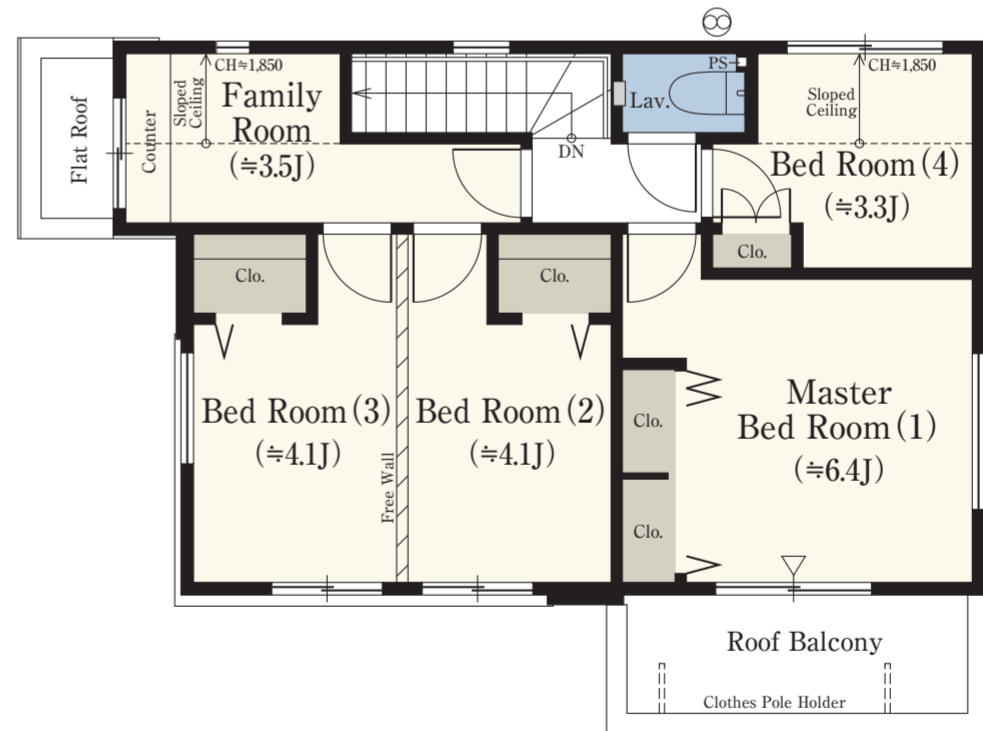
延床面積
92.50㎡(約27.98坪)

奥行きのあるカースペースへ視線の抜ける
南面ワイドなリビング・ダイニングが心地よい邸

1F



2F



■ 収納 ■ 床暖房 ■ 水回り

※掲載の図面は施工等の関係で変更になる場合がございます。詳しくは設計図書等でご確認ください。
 ※フリーウォールの撤去による間取り変更には、設計費・工事費が必要となります。
 ※外構の石、タイル等はおおよその施工範囲を示したものです。
 ※LDK畳数は、キッチン畳数約3.9畳を含みます。
 ※坪数と畳数は約表記です。※J=約畳数
 ※2台カースペースは、別途設計費・工事費がかかります。また、駐車できる車種やサイズには制限がございます。

「ファインコート国分寺ブライトアベニュー」レジデンシャルサロン

0120-321-981

営業時間 / 月・金曜: 11時~17時 土日祝: 10時~17時
 定休日 / 火・水・木曜日