

No. 16

4LDK (インナーテラス含む) + WIC + WIP + デイリーストレージ

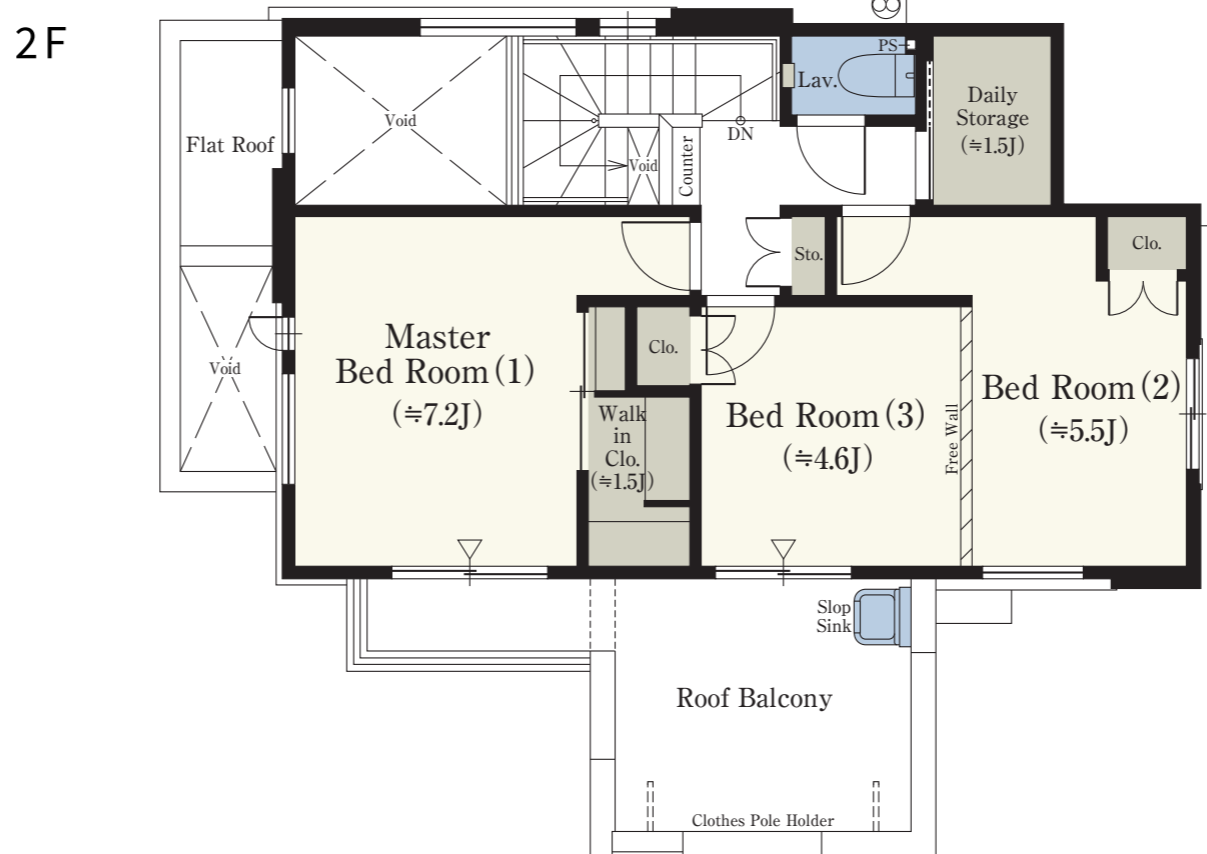
敷地面積
120.05㎡ (約36.31坪)

延床面積
95.90㎡ (約29.00坪)

全居室南西向き。
室内と庭をつなぐ明るいサンルームとして機能するインナーテラスが
心地よい角地の邸



インナーテラスは
陽光を享受する
心地よいサンルームとなります



■ 収納 ■ 床暖房 ■ 水回り ■ コンカーボ貼り

※WIC=ウォークインクローゼット ※WIP=ウォークインパントリー
※掲載の図面は施工等の関係で変更になる場合がございます。詳しくは設計図書等でご確認ください。
※フリーウォールの撤去による間取り変更には、設計費・工事費が必要となります。
※外構の石、タイル等はおおよその施工範囲を示したものです。
※LDK畳数は、キッチン畳数約3.9畳を含みます。
※坪数と畳数は約表記です。※J=約畳数

「ファインコート国分寺ブライドアベニュー」レジデンシャルサロン

☎ 0120-321-981 営業時間 / 月・金曜:11時~17時 土日祝:10時~17時
定休日 / 火・水・木曜日