

No. 1

(DEN含む)
4LDK Kitchen

+ウォークインパントリー
+ウォークインクローゼット
+防災備蓄倉庫

敷地面積： 97.53㎡ (約29.50坪)

延床面積： 110.21㎡ (約33.33坪)

※延床面積に駐車場約11.17㎡を含みます。

合計収納畳数： 約9.6畳

バルコニーに続くウォークインパントリーへ、ワークスペースになるDENへ、
開放的なルーフバルコニーへ、自在に回遊できるキッチン。

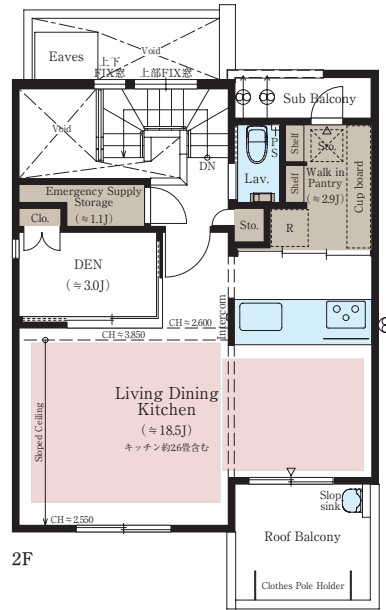
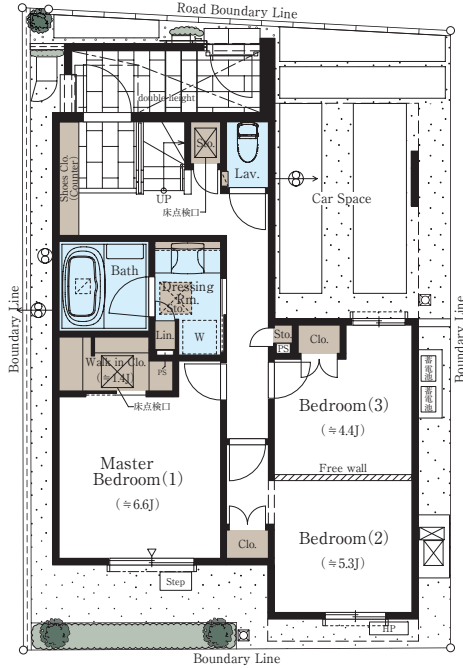
最高天井高約3.8mリビング

※一部下がり天井があります。

冷蔵庫も食器棚も収納内へ
ウォークインパントリー

ウォークインパントリーから出入りできる
サブバルコニー

スロップシンク付き
大型ルーフバルコニー



■ 収納 ■ 床暖房 ■ 水まわり

[標準天井高]

キッチン	リビング・ダイニング	洋室	DEN
約2,600mm	約2,550~3,850mm	約2,400mm	約2,600mm

※施工等の関係で変更になる場合がございます。詳しくは施工図等でご確認ください。※外構の石、タイル等はおおよその施工範囲を示したものです。※坪数と畳数は約表記です。※DEN=書斎 ※WIC=ウォークインクローゼット ※WIP=ウォークインパントリー ※Emergency Supply Storage=防災備蓄倉庫 ※フリーウォールの撤去による間取り変更には、設計費・工事費が必要となります。※フリーウォール撤去後、下がり壁が残ります。

「ファインコート世田谷等々カプレシャスガーデン」インフォメーションデスク

☎ 0120-321-630

□ 営業時間 / 平日 11:00~17:00
土・日・祝日 10:00~17:00
□ 定休日 / 火・水・木曜日