

No.2

(DEN含む)  
**4LDK Kitchen**

+ウォークインパントリー  
+ウォークインクローゼット  
+防災備蓄倉庫

敷地面積：101.30㎡ (約30.64坪)

延床面積：108.49㎡ (約32.81坪)

※延床面積に駐車場約5.27㎡を含みます。

合計収納畳数：約9.8畳

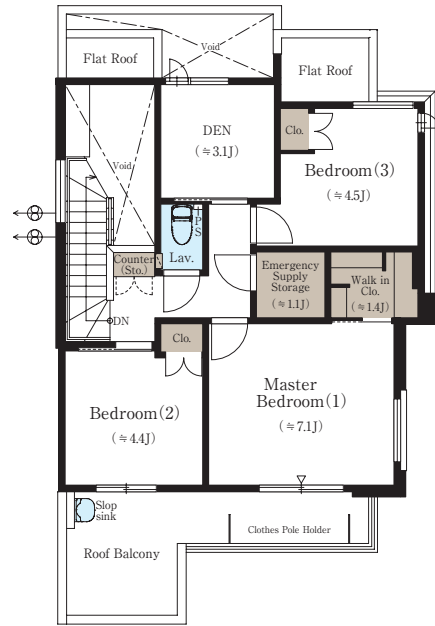
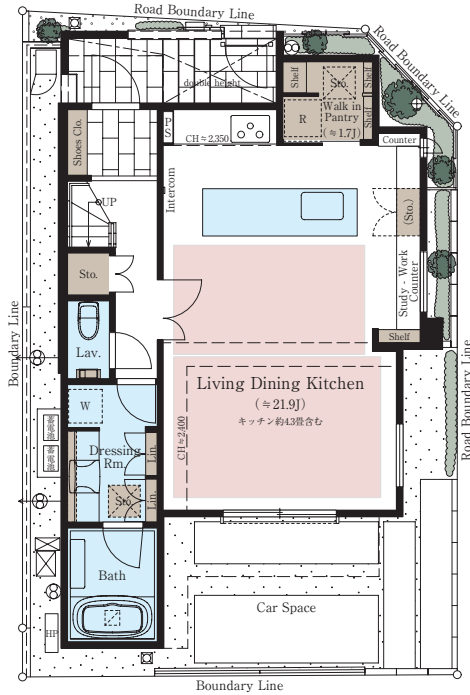
冷蔵庫をはじめ多様なキッチン用品を収納できるウォークインパントリーにより、  
アイランドキッチンがあるインテリア空間の美しさを楽しめる団欒空間を実現。

上質なプライベート空間を演出  
バトレス&玄関吹抜

アイランドキッチン  
約21.9畳LDK

宿題やリモートワークに活用できる  
スタディ・ワークカウンター

スロップシンク付き  
大型ルーフバルコニー



■ 収納 ■ 床暖房 ■ 水まわり

[標準天井高]

キッチン	リビング・ダイニング	洋室	DEN
約2,600mm	約2,400~2,600mm	約2,400mm	約2,400mm

※施工等の関係で変更になる場合がございます。詳しくは施工図等でご確認ください。※外構の石、タイル等はおおよその施工範囲を示したものです。※坪数と畳数は約表記です。 ※DEN=書斎 ※WIC=ウォークインクローゼット ※WIP=ウォークインパントリー  
※Emergency Supply Storage=防災備蓄倉庫

「ファインコート世田谷等々カプレシャスガーデン」インフォメーションデスク

☎ 0120-321-630

□ 営業時間 / 平日 11:00~17:00  
土・日・祝日 10:00~17:00  
□ 定休日 / 火・水・木曜日