

FINE COURT 経堂 優穩の邸

No.4	4LDK + 防災備蓄倉庫	
	敷地面積 98.20 ㎡ (約29.70坪)	延床面積 100.19 ㎡ (約30.30坪)

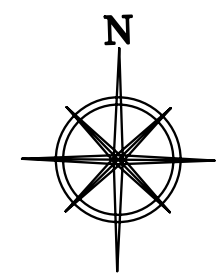
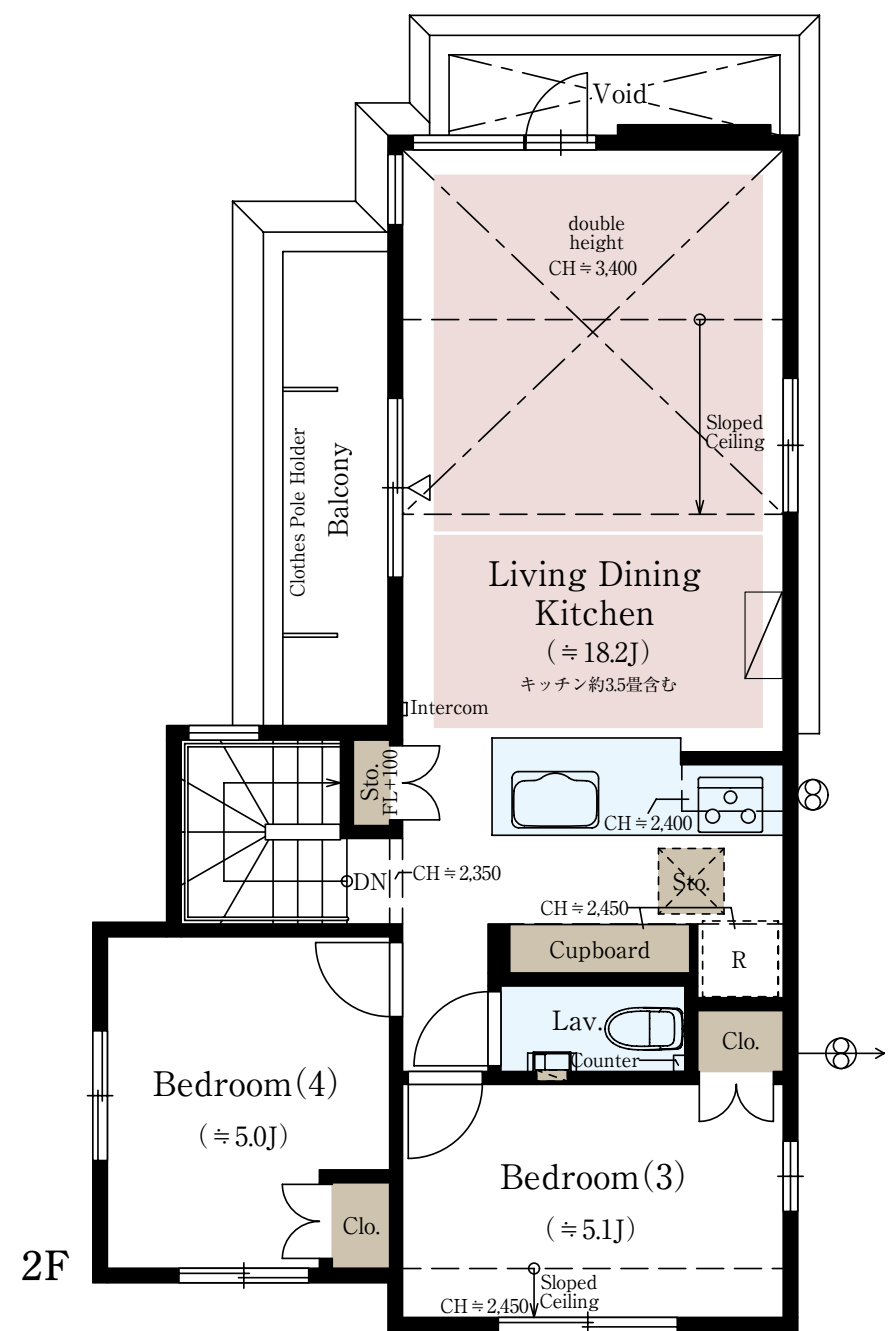
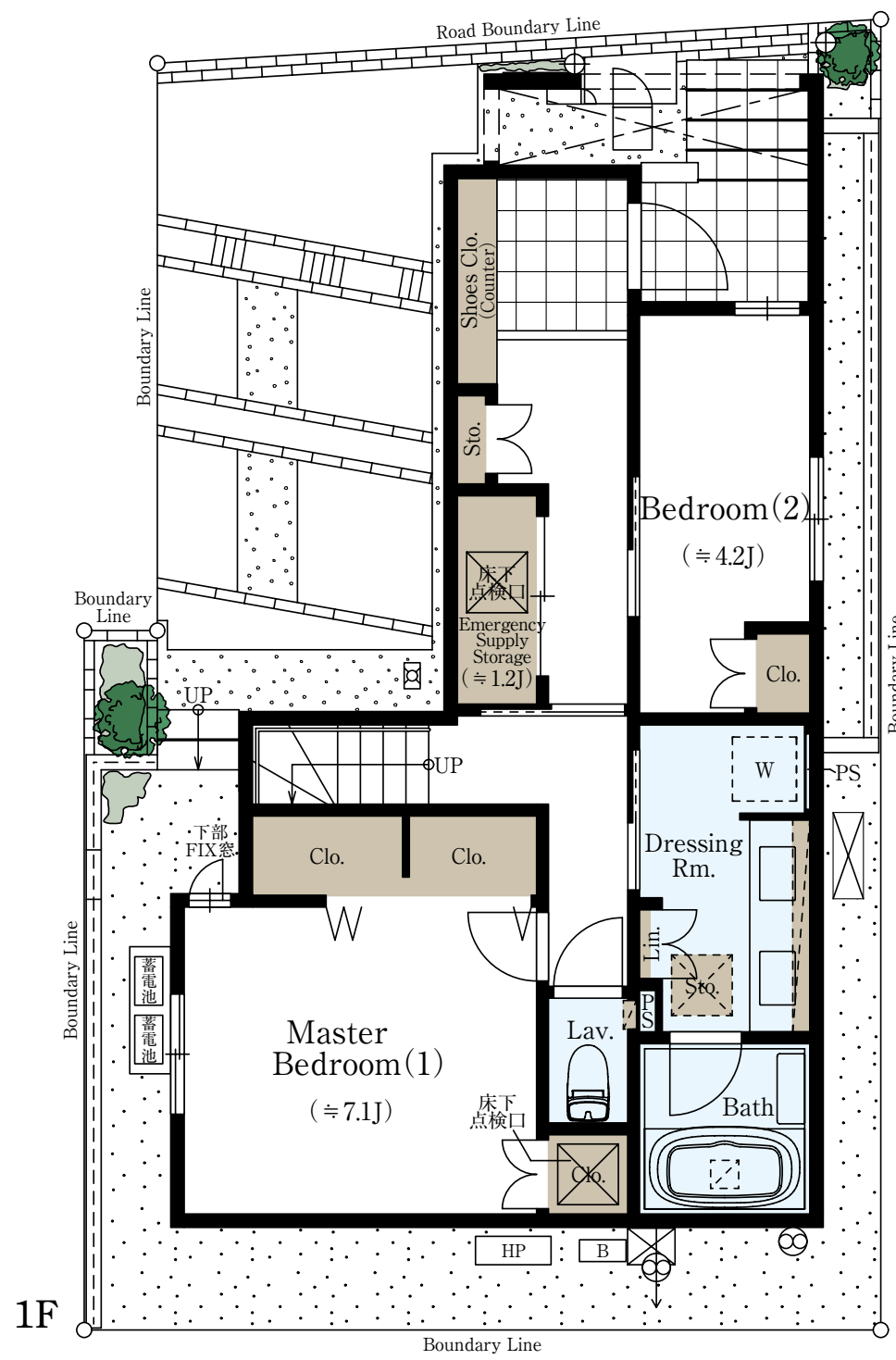
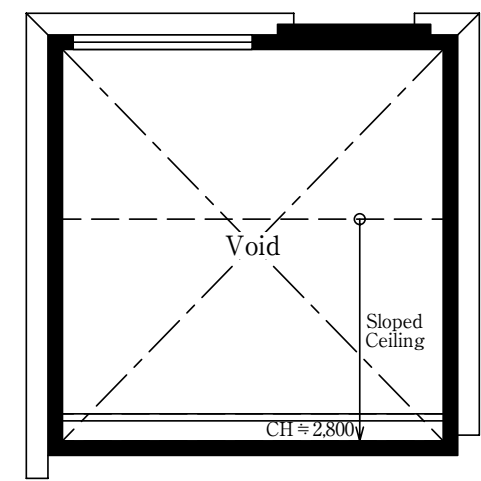
□合計収納畳数：約11.1畳 □1階床面積：48.02㎡ □2階床面積：52.17㎡

最高天井高約3.4mの
開放的なLDK

キッチン洗練された統一感のある空間に
造付食器棚

ラグジュアリーな洗面空間
洗面ダブルボウル

3つのクロゼットを設置
収納豊富な主寝室



■ 収納 ■ 床暖房 ■ 水まわり

[天井高] (壁芯)

Living Dining	Kitchen	Master Bedroom Bedroom (2)	Bedroom (3)	Bedroom (4)
～約3,400mm	約2,600mm	約2,400mm	～約2,600mm	約2,600mm

※施工等の関係で変更になる場合がございます。詳しくは施工図等でご確認ください。※外構の石、タイル等はおおよその施工範囲を示したものです。※坪数と畳数は約表記です。

「ファインコート経堂 優穩の邸」インフォメーションデスク

0120-537-321

□営業時間 / 平日 11:00～17:00
土・日・祝日 10:00～17:00
□定休日 / 火・水・木曜日