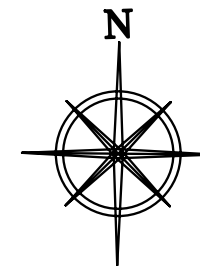
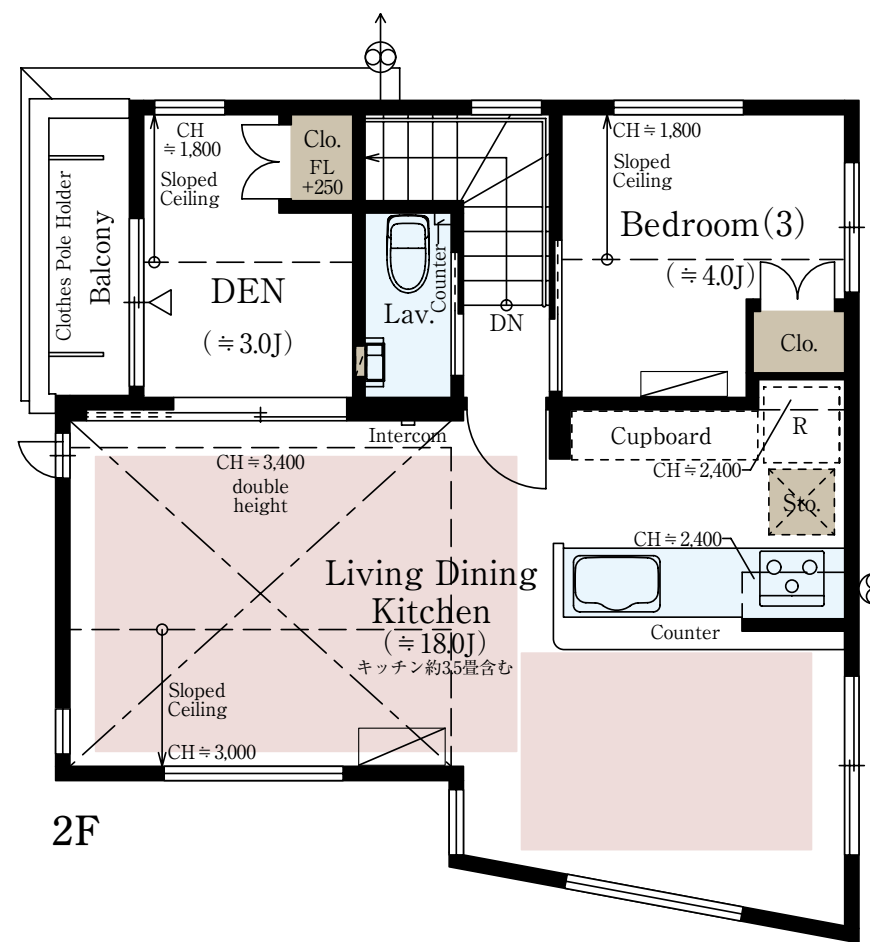
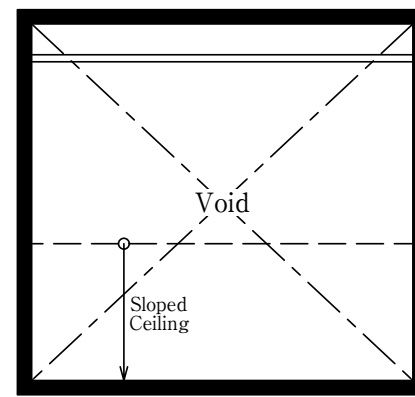
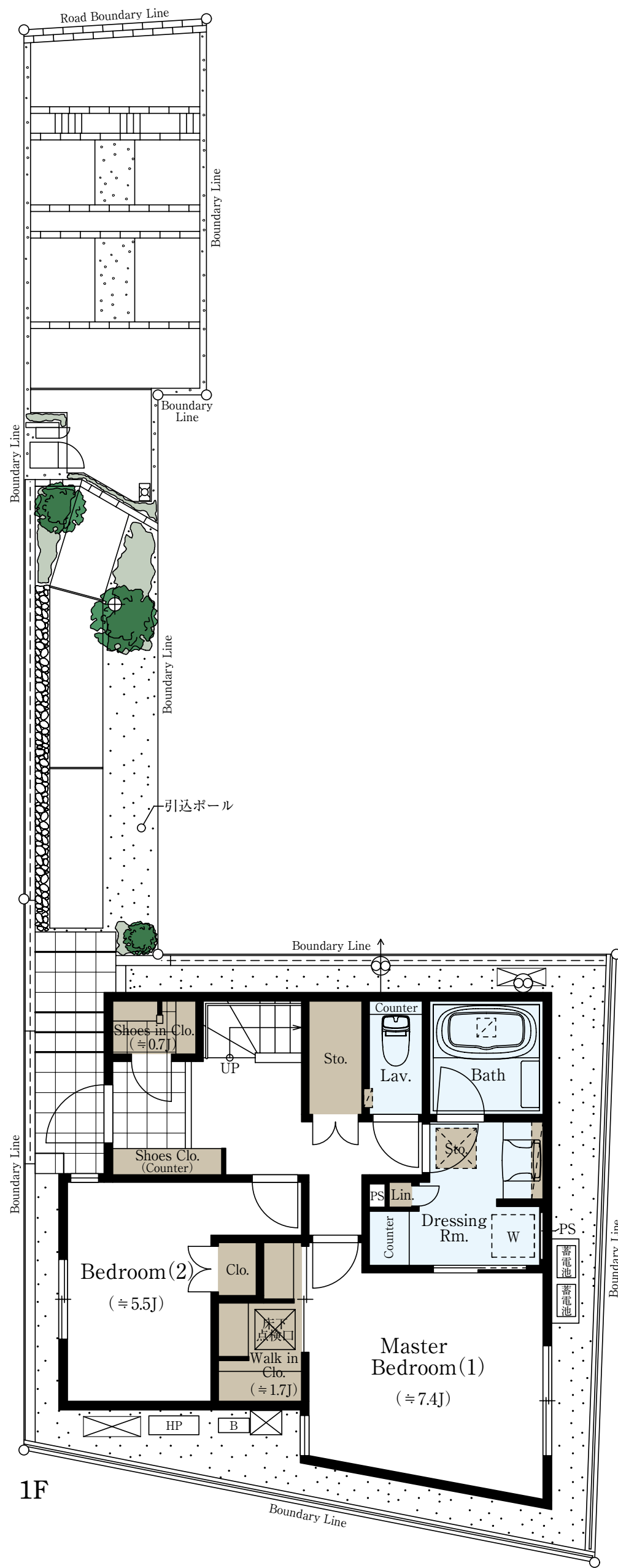


No.5	<b>4LDK</b> (DEN含む) +SIC+WIC+納戸	
	敷地面積 <b>105.43</b> ㎡ (約31.89坪)	延床面積 <b>94.06</b> ㎡ (約28.45坪)

□合計収納畳数：約10.7畳 □1階床面積：47.03㎡ □2階床面積：47.03㎡

最高天井高約3.4mの 開放的なLDK	引戸を開放してLDとの一体利用も可能 リビングサイドのDEN
主寝室から直接出入り可能 便利な洗面室動線	SICやWIC、納戸など 豊富で多彩な収納を設置



■ 収納 ■ 床暖房 ■ 水まわり

[天井高] (壁芯)

Living Dining	Kitchen	Master Bedroom Bedroom (2)	Bedroom (3)	DEN
～約3,400mm	約2,600mm	約2,400mm	～約2,500mm	～約2,600mm

※施工等の関係で変更になる場合がございます。詳しくは施工図等でご確認ください。※外構の石、タイル等はおおよその施工範囲を示したものです。※坪数と畳数は約表記です。  
※DEN=書斎 ※SIC=シューズインクローゼット ※WIC=ウォークインクローゼット ※敷地面積に路地状部分約32.39㎡を含んでいます。

「ファインコート経堂 優穩の邸」インフォメーションデスク

**0120-537-321**

□営業時間／平日 11:00～17:00  
土・日・祝日 10:00～17:00  
□定休日／火・水・木曜日