

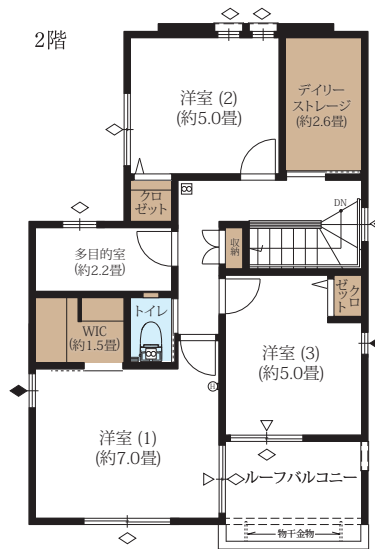
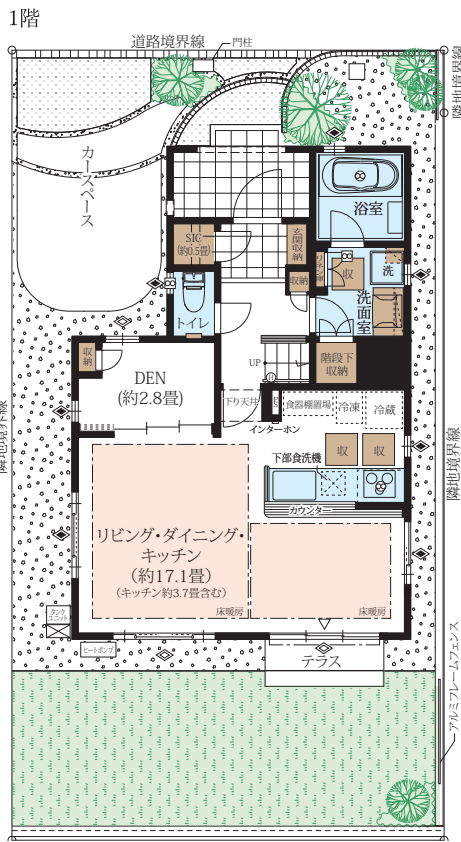
No.15

4LDK (DEN含む)+多目的室+WIC+SIC+デイリーストレージ

敷地面積
125.32㎡(約37.90坪)

延床面積
98.15㎡(約29.69坪)

ワイドリビング・ダイニング、テラス、庭がつながり、開放感あふれるリラックスタイムを楽しむ邸。



■ 収納 ■ 床暖房 ■ 水廻り DEN=書斎 WIC=ウォークインクローゼット SIC=シューズインクローゼット デイリーストレージ=下屋裏収納

※掲載の間取り図は、図面を基に描き起こしたもので、実際と異なる場合があります。また、施工上の理由および改良のため、変更することがございます。
※外構の石、タイル等はおおよその施工範囲を示したものです。※坪数と畳数は約表記です。

お問い合わせは「ファインコート横浜洋光台マークテラス」インフォメーションデスク

0120-031-432

□営業時間/平日(月・金):午前11時~午後5時、
土・日・祝日:午前10時~午後5時 □定休日/火・水・木曜(祝日除く)