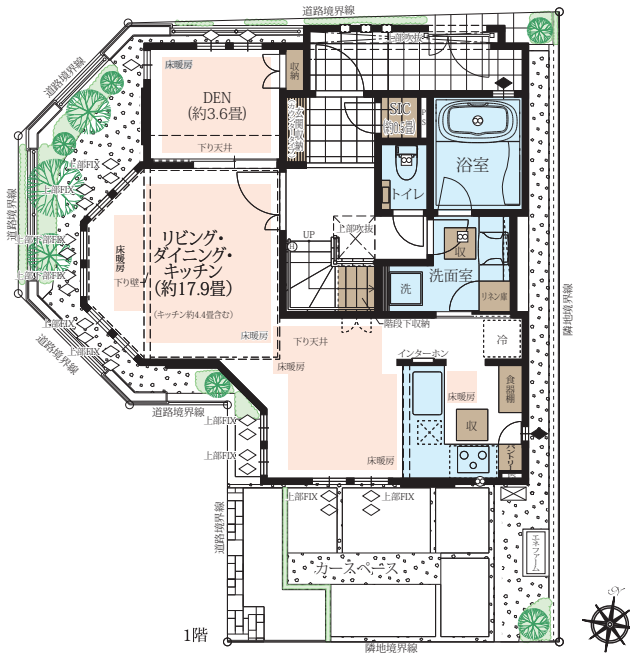
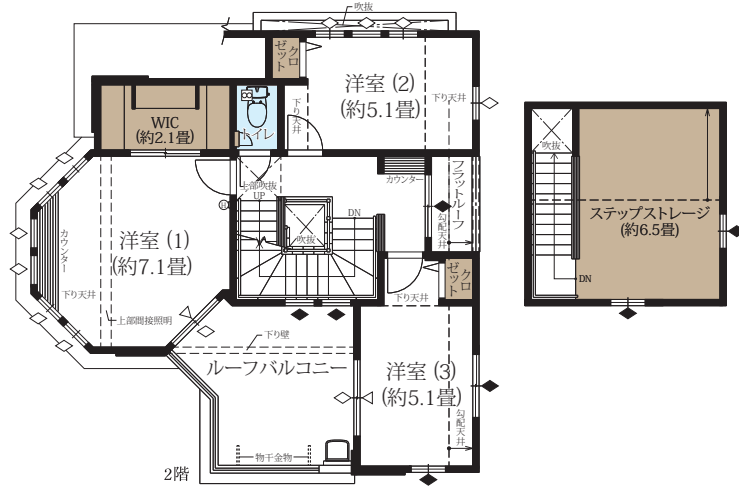


No. 13	4LDK(DEN含む) +WIC+SIC+ステップストレージ	
	敷地面積 100.70㎡(約30.46坪)	延床面積 100.59㎡(約30.42坪)

大開口リビング、洋室(1)から美しい街並みを望む、陽光と風を招き入れる邸。



床暖房 収納 水廻り

※施工等の関係で変更になる場合がございます。詳しくは施工図等でご確認ください。※外構の石、タイル等はおおよその施工範囲を示したものです。※坪数と畳数は約表記です。※WIC=ウォークインクローゼット、SIC=シューズインクローゼット、ステップストレージ=固定階段付小部屋収納

お問い合わせは「ファインコート日吉 緑彩邸」インフォメーションデスク  
 ☎ 0120-676-321 ☐ 営業時間/平日(月・金):午前11時~午後5時、  
 土・日・祝日:午前10時~午後5時 ☐ 定休日/火・水・木曜(祝日除く)