

三井のマンション

PARK

HOMES

溝の口  
ミッドイースト



※エントランス完成予想CG

# パークホームズ溝の口 ミッドイースト

## CONCEPT

田都レジデンスの新たな理想をめざして。

たどり着いたのは東急田園都市線「溝の口」駅東口エリア。

7,000㎡超の壮大な街区に描くのは、多彩なスタイルをアップデートする大規模レジデンス。

※掲載の完成予想CGは計画段階の図面を基に描き起こしたもので形状・色等は実際とは異なります。なお、外観形状の細部、設備機器等は表現しておりません。この完成予想図で表現されている植栽は竣工から初期の生育期間を経た状態のものを想定しており、竣工時には植物の生育を見込んで必要な間隔をとって植えています。完成予想CGは、敷地内のみ表現しております。



# DESIGN

緑溢れる新たなランドマークになる  
全197邸の壮大なレジデンス。

2方接道の角地、敷地面積7,000㎡超の  
開放的な舞台に誕生。

新しい時代のライフスタイル、多様化する暮らしに応える豊富で多彩な共用施設をご用意。  
全197邸のご家族が、寛ぎ・癒し・眺めといった様々なシーンをお過ごしいただけます。  
中庭や緑陰を配した開放的な配棟計画も実現しました。



出し入れしやすい  
全区画平置駐車場79台※分  
電気自動車充電ポート付きを  
5区画ご用意  
出し入れしやすく、ハイルーフ車など  
幅広い車種にも対応 ※身障者用1台含む

四季の彩りを感じる  
敷地内の中庭  
敷地の中心に豊かな  
自然とふれ合える  
中庭をご用意

シンボルツリーが迎える  
エントランスアプローチ  
シンボルツリーをはじめ  
美しい緑が誘う  
優雅な迎賓のアプローチ

ラウンジやワークブースを  
設けたエントランス  
2つのラウンジやワークブース、  
ユーティリティスペースなど  
充実の共用施設

セキュリティ内  
駐輪場スペース287台分  
敷地内に一部屋根付きサイクルポートをご用意  
[駐輪場:総戸数197戸に対して287台/サイクル  
ポート60区画120台(1区画2台駐輪想定)、平面  
111台、2段式下段28台、2段式上段28台]

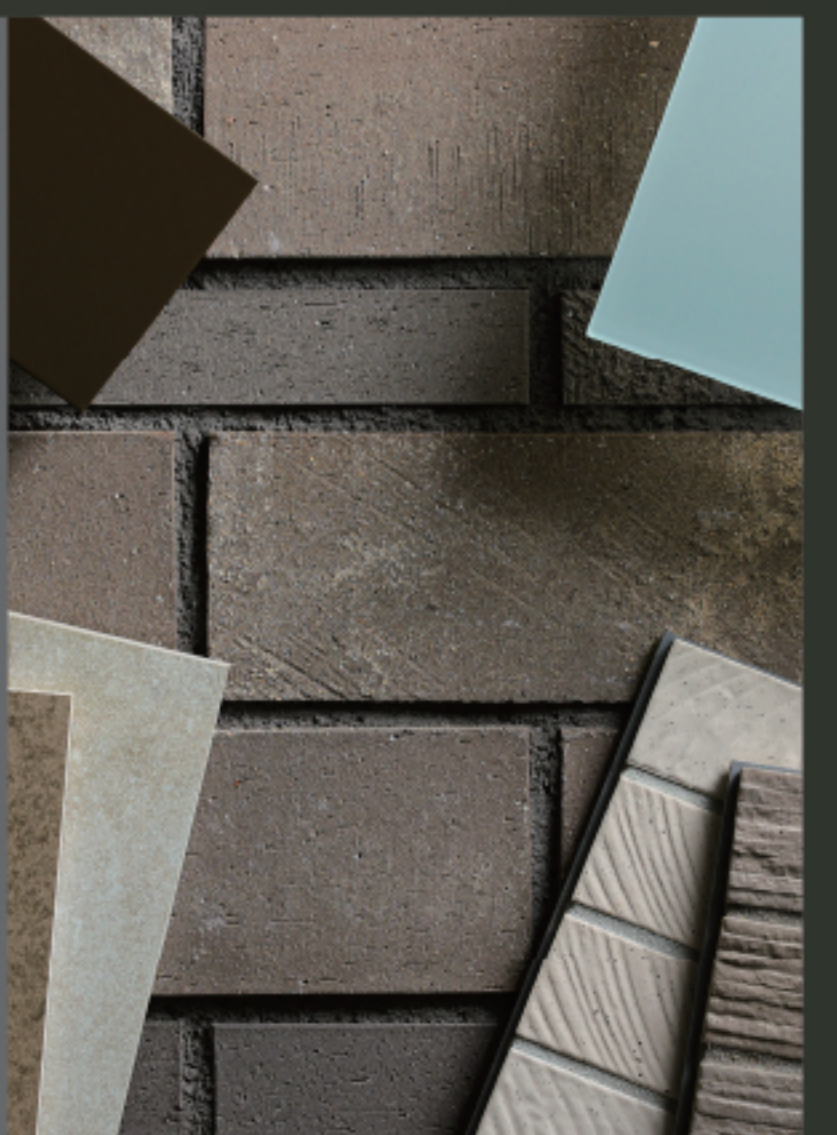
デザインテーマは「Softy×Edgy」  
「Life-styling × 経年優化」を形にした心地よい大規模レジデンス。



※外観完成予想CG

ブランドコンセプト  
「Life-styling × 経年優化」  
～時が経つほどに豊かな風格をまとい  
成長していく住まいを目指して

溝の口は多摩川や二ヶ領用水の桜並木、  
街中の街路樹など街を歩くだけでも自然  
を感じられるエリア。そこに溶け込むよう、  
エントランスや2箇所の中庭に多くの緑を  
取り込んでいます。建物外観は街並みに映  
える基壇部のタイルをはじめ、豊かな植栽  
計画と響き合うデザインに。そうした心地  
よさを室内でも感じていただけるよう配棟  
計画にも配慮しました。



※マテリアル写真

※掲載の完成予想CGは計画段階の図面を基に描き起こしたもので形状・色等は実際とは異なります。なお、外観形状の細部、設備機器等は表現しておりません。この完成予想図で表現されている植栽は竣工から初期の生育期間を経た状態のものを想定しており、竣工時には植物の生育を見込んで必要な間隔をとって植えています。完成予想CGは、敷地内のみ表現しております。※敷地配置イラストは、計画段階の図面を基に描き起こしたもので、形状・色等は実際とは異なります。なお、形状の細部、設備機器等は表現しておりません。表現されている植栽は初期の育成期間を経た状態のものを想定して描いており、竣工時は植物の育成を見込んで必要な間隔をとって植えております。施工上の都合により、設定位置・植高・本数等変更となる場合があります。※掲載のマテリアル写真は2023年6月に撮影したものです。色合い・質感等は実際とは異なります。また、採用素材は施工上の都合により変更となる場合があります。※掲載の植栽写真はすべて参考写真です。※掲載の情報は2023年4月現在のものにて変更になる場合があります。





リラクゼーションラウンジ・  
ライブラリーラウンジ完成予想CG

# COMMONS

## 多様な過ごし方が楽しめる共用スペース

2つのラウンジ、プライベートワークブース、ユーティリティスペース、一人一人に、多様な過ごし方という楽しみを。

わが家だけでなく、共用空間にあるラウンジやプライベートワークブースを贅沢なサードプレイスに。住人同士の交流や、静かに仕事や趣味を楽しむ時間など、多様なライフスタイルを過ごせます。また、ホテルライクな車寄せも設け、大規模レジデンスならではの優雅なひとときをお届けします。



Image Photo



Image Photo



Image Photo





Image Photo

## & LUXE

ラグジュアリーなラウンジや  
車寄せ・待合スペースなどを設けています。



Image Photo

荷物の多い時にも便利にお使いいただける車寄せスペースを設けました。



Image Photo

エントランスホール内に、車の出し入れする時間など、ちょっとした休息に利用できる「リラクゼーションラウンジ」を設置。



Image Photo

上質なベンチにゆったりと腰掛けて、中庭の緑を眺めながら寛げる「待合スペース」を設けました。



Image Photo

読書や仕事、宿題など、静かな時間をお過ごしいただける「ライブラリーラウンジ」や「プライベートワークブース」をご用意しました。

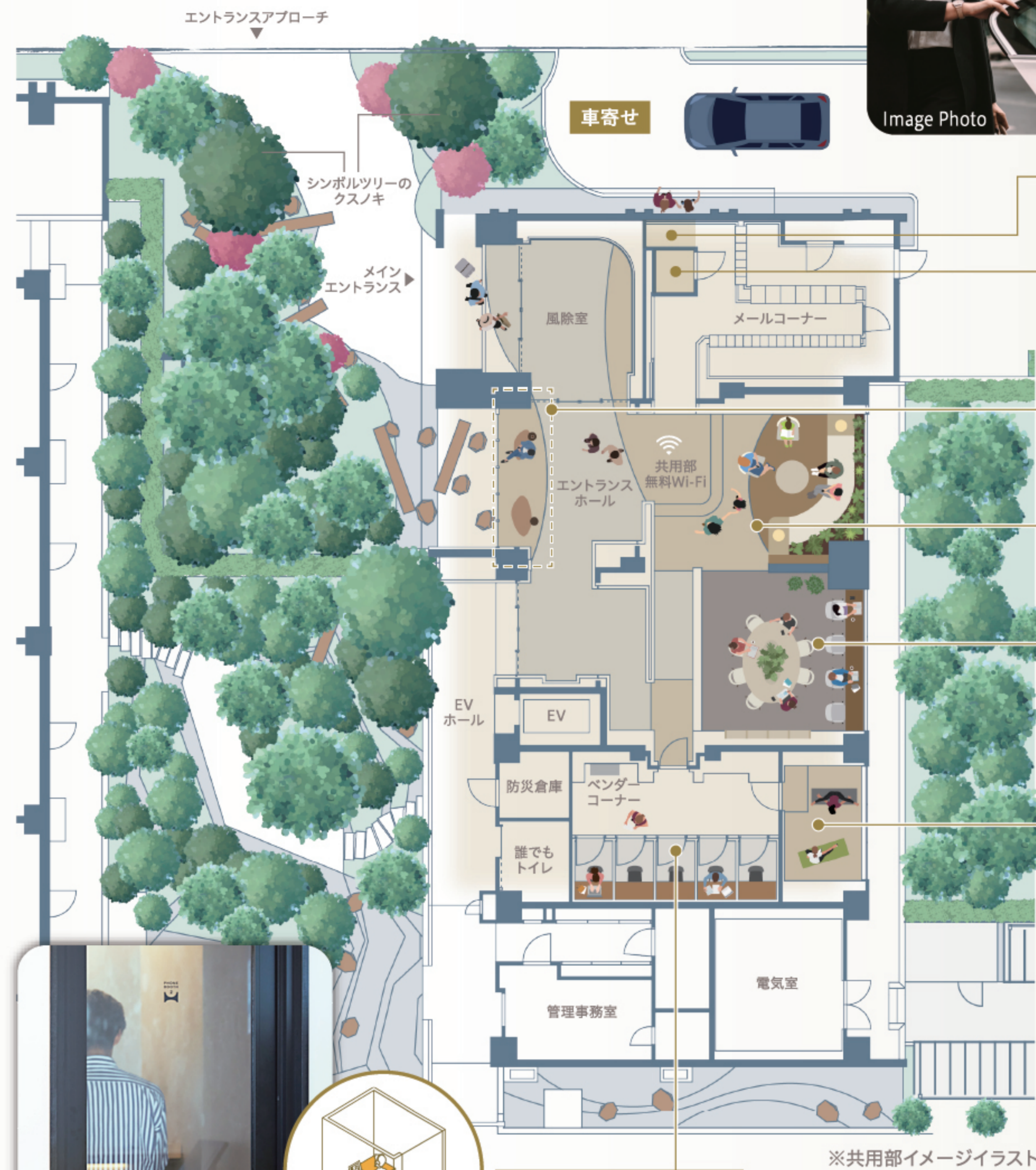


Image Photo

Image Photo

### カーゴスペース

段ボールなどの荷捌きスペース

### シェアツールストレージ

アウトドア用品などの  
シェア備品置き場

### 待合スペース

中庭の緑を眺めながら寛げる  
待合スペース

### リラクゼーションラウンジ

ゆったりとしたソファスペース

### ライブラリーラウンジ

窓辺のカウンターや  
本棚を設けたラウンジ

### ユーティリティスペース

多目的に使えるマルチな空間



Image Photo

### プライベートワークブース

扉付き個室タイプのプライベートワークブースを5区画ご用意  
電源完備で仕事や勉強・オンライン会議にも使えるスペース(鍵付き)

※共用施設・サービスのご利用の際は、管理規約に従っていただきます。



Image Photo

### カート置き場

マンション敷地内に専用のカート置き場をご用意。徒歩1分の「マルエツ」でお買い上げの商品をカートで運べるので便利です。

※カートはマンションで所有し、住民の方がマルエツに行く際に使用、利用後は敷地内のカート置き場に返却するシステムの予定です。



Image Photo

### カーゴスペース

宅配ロッカーから出した荷物を荷捌きスペースで開封し、段ボールを捨てることのできるので便利です。



Image Photo

### 無料Wi-Fi・デジタル書籍サービス

1階共用スペース内に無料Wi-Fiを導入。さらにインターネット接続を利用して、デジタル書籍読み放題サービスもご提供します。



### ハローサイクル

シェアサイクル「HELLO CYCLING」のステーションを導入。いつでも気軽に利用でき、返却も他ステーションで可能です。

※利用料は有料となります。  
※外部の方もご利用いただけます。



### ドクターペダル

自転車出張修理サービス「ドクターペダル」と提携し、パンクやブレーキ等の修理、鍵等の各種部品の交換にも迅速に対応します。

※利用料は有料となります。

※共用部拡大図は、計画段階の図面に基に描き起こしたもので、形状・色等は実際とは異なります。なお、形状の細部、設備機器等は表現しておりません。表現されている植栽は初期の育成期間を経た状態のものを想定して描いており、竣工時は植物の育成を見込んで必要な間隔をとって植えております。施工上の都合により、設定位置・植高・本数等変更となる場合があります。 ※共用施設の使用に関しては、管理規約に従っていただきます。一部施設・サービスは有料となる場合がございます。詳しくは係員にお尋ねください。 ※掲載の情報は2023年4月現在のものです。変更になる場合があります。





## 都心近接の緑ゆたかな「溝の口」

# ACCESS

## BUS

溝の口駅前ロータリーからは行き先豊富なバス便も発着。  
「川崎ラゾーナ」や「新横浜」へのアクセスに便利。



＜主な行き先＞

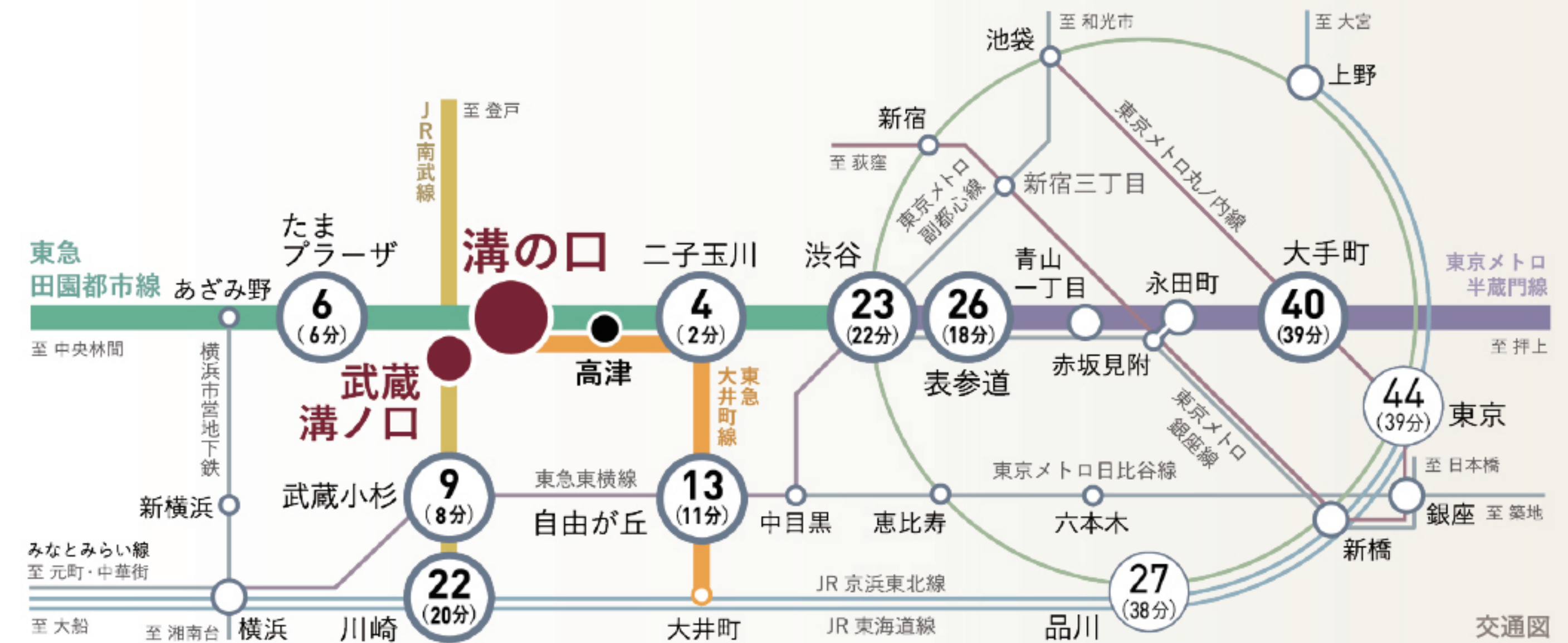
1	新横浜駅など
3	小杉駅前 小杉駅前 市宮等々カグランド入口 川崎駅ラゾーナ広場など
5	向丘遊園駅南口など
6	小杉駅前 第三京浜入口など
7	KSP など

駅前バスターミナルより

## TRAIN

東急田園都市線で「渋谷」、「表参道」、「大手町」へダイレクト。

JR南武線・東急大井町線も利用可能な**2駅3路線**※3の良好なフットワーク。



東急田園都市線・東急大井町線「溝の口」、JR南武線「武蔵溝ノ口」駅より

「二子玉川」駅 ——— 直通 4分 (2分) 東急田園都市線利用 (日中時:東急大井町線利用)	「渋谷」駅 ——— 直通 23分 (22分) 東急田園都市線利用 (日中時:東急大井町線利用、 「自由が丘」で東急東横線に乗り換え)	「表参道」駅 ——— 直通 26分 (18分) 東急田園都市線利用、「渋谷」駅で東京メトロ半蔵門線に乗り入れ (日中時:東急田園都市線急行利用、 「渋谷」駅で東京メトロ半蔵門線に乗り入れ)
「大手町」駅 ——— 直通 40分 (39分) 東急田園都市線利用、「渋谷」駅で東京メトロ半蔵門線に乗り入れ (日中時:東急田園都市線利用、 「渋谷」駅で東京メトロ半蔵門線急行に乗り入れ)	「たまプラーザ」駅 — 直通 6分 (6分) 東急田園都市線準急利用 (日中時:東急田園都市線急行利用)	「武蔵小杉」駅 ——— 直通 9分 (8分) JR南武線利用 (日中時:JR南武線利用)
「自由が丘」駅 ——— 直通 13分 (11分) 東急大井町線利用 (日中時:東急大井町線利用)	「川崎」駅 ——— 直通 22分 (20分) JR南武線利用 (日中時:JR南武線利用)	「品川」駅 ——— 27分 (38分) JR南武線利用、「武蔵小杉」駅でJR横須賀線に乗り換え (日中時:JR南武線利用、「川崎」駅でJR東海道本線に乗り換え)
「東京」駅 ——— 44分 (39分) 東急田園都市線利用、「渋谷」駅で東京メトロ半蔵門線に乗り入れ、「永田町/赤坂見附」駅で東京メトロ丸ノ内線に乗り換え (日中時:東急大井町線急行利用、「大井町」駅でJR京浜東北線快速に乗り換え)		

## CAR

都心へ、海へ、人気のレジャースポットへ。行動範囲が広がるカーアクセス。  
「等々力大橋(仮称)」も2025年度開通を目指して進行中※4。



※4 出典:川崎市ホームページ「(仮称)等々力大橋橋梁整備事業」  
<https://www.city.kawasaki.jp/530/page/0000121517.html>

パークホームズ溝の口 ミッドイースト		
約 1.1 km 約 1 分 第三京浜道路 京浜川崎IC	約 5.7 km 約 6 分 首都高3号渋谷線 用賀IC	約 7.2 km 約 8 分 東名高速道路 東名川崎IC
約 15.3 km 約 12 分 横浜(三ツ沢IC)	約 14.2 km 約 12 分 渋谷(出口)	約 35.4 km 約 29 分 厚木(厚木IC)

※渋谷駅約10km圏エリアイメージ:衛星デジタル画像を基に加工したもので、位置・スケール・方位等は実際のものとは多少異なります。 ※1 渋谷駅約10km圏:渋谷駅(井の頭線西口)より現地まで直線距離・約9,650mとなります。 ※3 2駅3路線:東急田園都市線・東急大井町線「溝の口」駅、JR南武線「武蔵溝ノ口」駅。 ※掲載の所要時間は通勤時、( )内は日中平常時の最大の時間帯を表示しており、時間帯により異なります。また、乗り換え・待ち時間を含みます。(2023年4月現在) ※車による所要時間については実測(端数切り上げ)によるものです。 ※交通状況により所要時間は変動いたします。 ※掲載の情報は2023年4月現在のもので変更になる場合があります。



# LOCATION

ONもOFFもアクティブに楽しめる街  
「溝の口」エリア



① マルエツ 川崎坂戸店 (徒歩1分 / 約80m★)



① 川崎市立坂戸小学校 (通学校) (徒歩2分 / 約160m★)



⑤ にじのそら溝の口保育園 (徒歩6分 / 約450m)

## 官公署・郵便

- ① かながわサイエンスパーク内郵便局……………★約 530m / 徒歩 7分
- ② 神奈川県高津警察署……………約 1,120m / 徒歩 14分
- ③ 高津区役所……………約 1,520m / 徒歩 19分

## 商業施設

- ① マルエツ 川崎坂戸店……………★約 80m / 徒歩 1分
- ② 生活クラブ生協 たかつデポー……………★約 170m / 徒歩 3分
- ③ ファミリーマート 川崎坂戸二丁目店……………★約 180m / 徒歩 3分
- ④ イトーヨーカドー 溝ノ口店……………約 680m / 徒歩 9分
- ⑤ 菓 マツモトキヨシ 溝ノ口店……………約 800m / 徒歩 10分
- ⑥ ドン・キホーテ 溝ノ口駅前店……………約 890m / 徒歩 12分
- ⑦ マルイファミリー溝ノ口……………約 940m / 徒歩 12分
- ⑧ ノクティプラザ2……………約 940m / 徒歩 12分
- ⑨ 文教堂 溝ノ口本店……………約 1,040m / 徒歩 13分
- ⑩ ノクティプラザ1……………約 1,110m / 徒歩 14分
- ⑪ 東急ストア溝の口店……………約 1,160m / 徒歩 15分

## 公園

- ① 二子ニヶ領公園……………★約 210m / 徒歩 3分
- ② 坂戸新田公園……………★約 330m / 徒歩 5分
- ③ 坂戸なかよし公園……………★約 410m / 徒歩 6分
- ④ 坂戸公園……………★約 430m / 徒歩 6分
- ⑤ みどりの大広場……………★約 600m / 徒歩 8分

## 子育て・環境

- ① 川崎市立坂戸小学校(通学校)……………★約 160m / 徒歩 2分
- ② 坂戸くれよん保育園……………★約 210m / 徒歩 3分
- ③ 坂戸保育園……………★約 280m / 徒歩 4分
- ④ 優祥会わかば保育園……………★約 340m / 徒歩 5分
- ⑤ にじのそら溝の口保育園……………約 450m / 徒歩 6分
- ⑥ 川崎市立高津中学校(通学校)……………★約 560m / 徒歩 7分
- ⑦ 川崎市立高津高等学校……………約 1,050m / 徒歩 14分
- ⑧ 洗足学園音楽大学……………約 1,240m / 徒歩 16分

## 文化・スポーツ・レジャー

- ① NEC グリーンスイミングクラブ溝の口……………約 360m / 徒歩 5分
- ② 神奈川県立川崎図書館……………★約 530m / 徒歩 7分
- ③ 二子子ども文化センター……………約 770m / 徒歩 10分
- ④ 川崎市高津スポーツセンター……………★約 940m / 徒歩 12分

## 医療

- ① 坂戸動物病院……………★約 110m / 徒歩 2分
- ② 溝の口胃腸科・内科クリニック……………約 350m / 徒歩 5分
- ③ 上田歯科医院……………★約 410m / 徒歩 6分
- ④ 坂戸診療所……………約 420m / 徒歩 6分
- ⑤ 帝京大学医学部附属溝口病院……………約 940m / 徒歩 12分
- ⑥ 総合高津中央病院……………約 1,070m / 徒歩 14分

※航空写真: 現地周辺の航空写真(2023年3月撮影)にCG加工したもので実際とは異なります。現地の位置を表現した光は、建物の高さや規模を示すものではありません。 ※掲載の写真は2023年3月・4月に撮影したものです。 ※掲載の情報は2023年4月現在のものに変更になる場合があります。 ※各施設への距離分数はエントランス、★印のものは通用口からの計測値です。 ※徒歩分数は80m=1分として算出し、端数は切り上げております。



# CONCEPT ROOM



## リビング・ダイニング・キッチン

キッチンカウンターにダイニングテーブルを設け、一体感をもたせた開放的なLDK。  
※Owner's Styling オプション、インテリアオプション含む(一部有償)。



## 冷凍庫置き場

メインの冷蔵庫置き場の横に、冷凍庫置き場(コンセント標準設置)を設置。  
(標準仕様)

「冷凍庫置き場」は  
アレンジも可能です



セカンド冷凍庫

ワインセラー

ウォーターサーバー

食器棚

すべて Image Photo



## キッチン

広さと使い勝手にこだわったキッチン。  
※Owner's Styling オプション(一部有償)。



OPEN



CLOSE

## ワールドドア

リビング・ダイニング・キッチンと洋室  
の間にワールドドアを採用しました。

# QUARITY

## 先進のキーシステム<sup>※1</sup> 「Tebra connect」採用 スマホでエントランスを解錠

Tebra connectは、スマートフォンやApple Watchで  
マンションエントランスの自動ドアの解錠を操作できる  
スマートセキュリティシステムです。



スマートフォン<sup>※2</sup>※3



Apple Watch<sup>※2</sup>※3



自宅玄関の鍵を操作<sup>※4</sup>

すべて参考写真



非接触リパーシブル  
ディンプルキー



シリンダー 参考写真

## 玄関ドア・ディンプルシリンダーキー

玄関ドアには操作性のよいプッシュハンドル。非接触リパーシブルディンプルキーを採用しています。

## Kitchen



ディスポーザー



食器洗浄乾燥機(標準)



浄水器一体型水栓



静音仕様シンク



ガラストップガスコンロ



キッチン天板(フィオレストーン)

※Owner's Styling オプション(一部有償)。

## Bathroom



低床式ユニットバス



ラウンドライン(標準)



オートバス



浴室暖房乾燥機



エコジョーズ



スイッチ付エコアクアシャワー

## Powderroom



ポウル一体型カウンター



マルチリネン庫

※1 全住戸対応です。 ※2 4G、5G、Wi-Fi等の通信環境が整っていることが条件です。解錠のタップはBLE通信範囲内でのみ可能です。スマートフォン、Apple Watchのバッテリー切れの際はご利用いただけません。 ※3 Tebra connectシステムの共用部解錠のご利用費用は月々の管理費(120円/戸あたり)に含まれております。専有部の施錠解錠は別途、Tebra cell connectのご購入及び、月額380円の個別契約を頂く事でご利用可能です。表記金額は税抜価格です。 ※4 専有部のTebra connectは有償オプションとなり申し込み期限があります。詳しくは係員へお問い合わせください。

※掲載の内容は、計画段階のものであり、今後施工上・製品の廃盤等の都合上変更となる場合がございます。 ※掲載の室内参考写真は、パークホームズシリーズの施工例を撮影したものととなります。プランタイプやカラーセレクトにより仕様、形状等が異なるものや一部オプション(無償・有償含む)が含まれております。また、参考写真にてご説明しているものもある為、実際の色味・形状と異なる場合がございます。 ※収納の形状は住戸により異なります。 ※住戸により仕様・形状が異なる場合がございます。 ※家具・調度品等は販売価格には含まれておりません。予めご了承ください。詳しくは担当者にお問い合わせください。 ※各種オプション(Owner's Styling オプション、インテリアオプション)には申込期限がございます。詳しくは係員にお尋ねください。 ※掲載の写真は、マンションギャラリーに設えたS70Caタイプのコンセプトルームを撮影(2023年9月)したものととなります。プランタイプやカラーセレクトにより仕様、形状等が異なるものや一部オプション(無償・有償含む)が含まれております。また、参考写真にてご説明しているものもある為、実際の色味・形状と異なる場合がございます。





PARK  
HOMES  
溝の口  
ミッドイースト

二子玉川駅

武蔵小杉駅

ポレポレ通り

東急田園都市線・東急大井町線  
溝の口駅

JR南武線  
武蔵溝ノ口駅

市立坂戸小学校

マルエツ

ノクティプラザ  
マルイファミリー溝ノ口

等々力陸上競技場  
川崎とどろぎアリーナ

東急大井町線

東急田園都市線

JR南武線

至 渋谷

至 登戸

至 たまプラーザ

至 川崎

航空写真(2023年3月撮影)

[売主・販売提携(代理)]

すまいとくらしの未来へ  
三井不動産レジデンシャル  
MITSUI FUDOSAN RESIDENTIAL

[売主]

総合地所

[販売提携(代理)]

長谷工 アーベスト  
HASEKO

※航空写真:現地周辺の航空写真(2023年3月撮影)にCG加工したもので実際とは異なります。現地の位置を表現した光は、建物の高さや規模を示すものではありません。