

No.9	4LDK (DEN含む) + デイリーストレージ + ウォークインクローゼット	
	敷地面積 100.78 m ² (約30.48坪)	延床面積 92.73 m ² (約28.05坪)

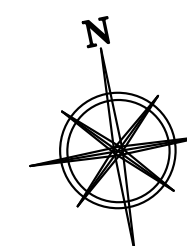
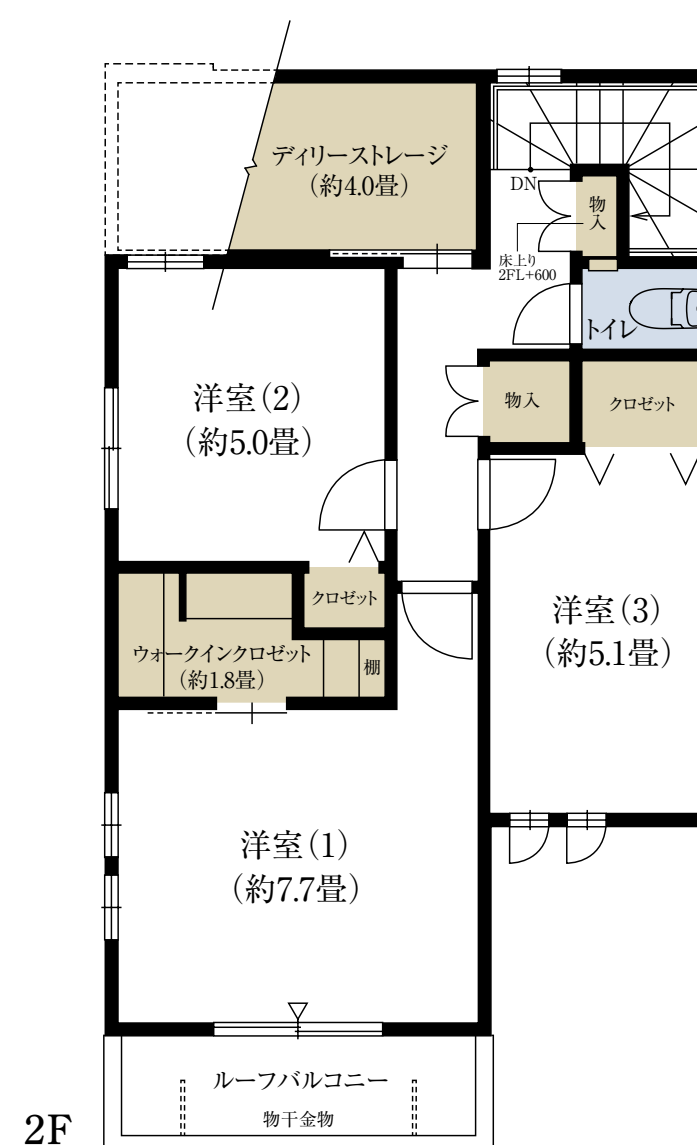
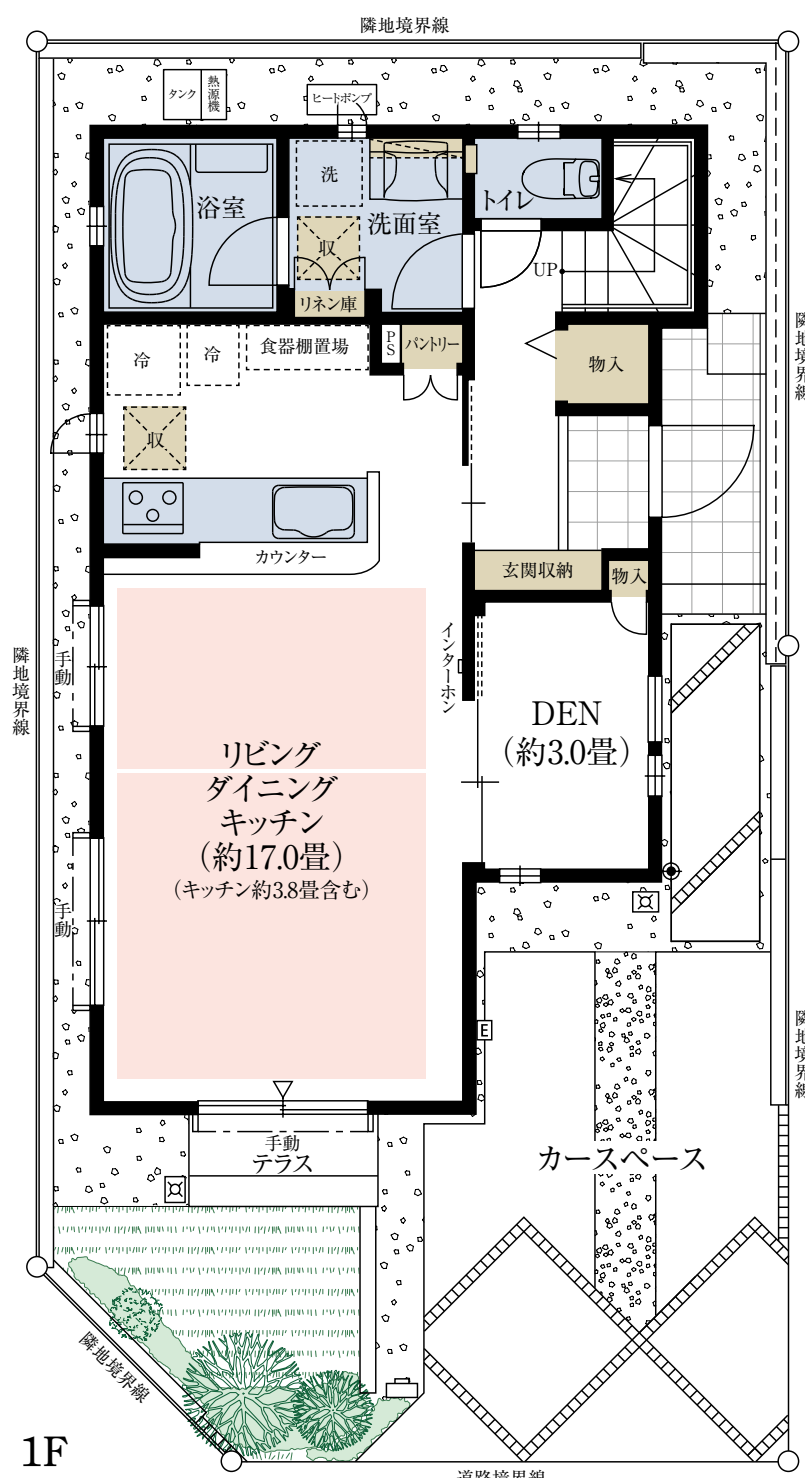
□合計収納畳数：約10.7畳 □1階床面積：48.85m² □2階床面積：43.88m²

南側に広々とした芝生の庭を望む
明るいろリビング・ダイニング

デリーストレージやパントリーなど
豊富で多彩な収納を設置

衣類やバッグなどをたくさん収納できる
ウォークインクローゼット

開発道路を望む
開放的な南面ルーフバルコニー



■ 収納 ■ 床暖房 ■ 水まわり

※施工等の関係で変更になる場合がございます。詳しくは施工図等でご確認ください。※外構の石、タイル等はおおよその施工範囲を示したものです。※坪数と畳数は約表記です。
※DEN=書斎 ※デリーストレージ=下屋裏収納

「ファインコート横浜立場ステーションコンフォート」インフォメーションデスク

0120-321-441 □営業時間/土・日・祝 10:00~17:00
月・金曜日 11:00~17:00
□定休日/火・水・木曜日 (祝日は営業)