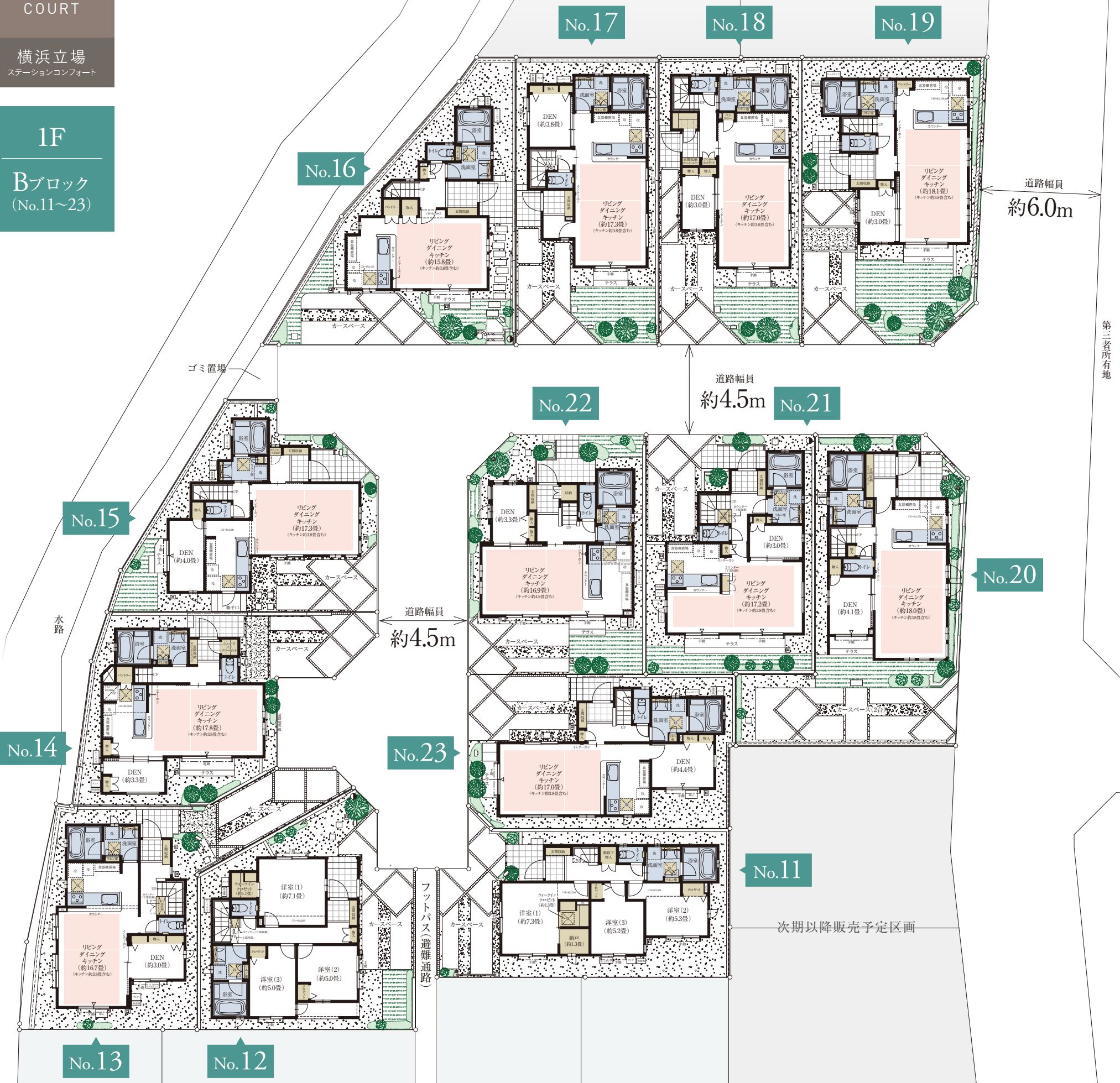


次期以降販売予定区画



第三者所有地

インテリアカラー凡例

建具等	フローリング
◎フェミニングレージュ/ホワイトアッシュ	
◎ハーモニックホワイト/フォースメープル	
◎ハーモニックホワイト/ブラウンチェスナット	

区画別面積一覧

区画	間取り	敷地面積	延床面積	インテリアカラー	区画	間取り	敷地面積	延床面積	インテリアカラー
No.11	4LDK [DEN含む] + デイリーストレンジ + ウォークインクローゼット + 納戸	105.63㎡	95.81㎡	建具: フェミニングレージュ 床: ホワイトアッシュ	No.18	4LDK [DEN含む] + デイリーストレンジ + 納戸 + ウォークインクローゼット + シューズインクローゼット	102.10㎡	94.84㎡	建具: ハーモニックホワイト 床: フォースメープル
No.12	4LDK [DEN含む] + 2デイリーストレンジ + ウォークインクローゼット	105.88㎡	99.62㎡	建具: ハーモニックホワイト 床: フォースメープル	No.19	5LDK [サニタールーム] + ステップストレンジ + ウォークインクローゼット	125.49㎡	101.02㎡	建具: ハーモニックホワイト 床: ブラウンチェスナット
No.13	4LDK [DEN含む] + デイリーストレンジ + サービススペース + ウォークインクローゼット	110.16㎡	92.63㎡	建具: フェミニングレージュ 床: ホワイトアッシュ	No.20	5LDK [サニタールーム] + ステップストレンジ	125.50㎡	100.79㎡	建具: フェミニングレージュ 床: ホワイトアッシュ
No.14	4LDK [DEN含む] + デイリーストレンジ + サービススペース + ウォークインクローゼット	102.83㎡	94.81㎡	建具: ハーモニックホワイト 床: ホワイトアッシュ	No.21	4LDK [DEN含む] + デイリーストレンジ + 納戸	100.49㎡	94.03㎡	建具: ハーモニックホワイト 床: ブラウンチェスナット
No.15	4LDK [DEN含む] + デイリーストレンジ + サービススペース	102.50㎡	94.03㎡	建具: フェミニングレージュ 床: ホワイトアッシュ	No.22	4LDK [DEN含む] + デイリーストレンジ + サービススペース + ウォークインクローゼット	103.12㎡	98.47㎡	建具: フェミニングレージュ 床: ホワイトアッシュ
No.16	4LDK [DEN含む] + シーズンストレンジ	110.18㎡	96.95㎡	建具: ハーモニックホワイト 床: ブラウンチェスナット	No.23	4LDK [DEN含む] + デイリーストレンジ + サービススペース	100.49㎡	94.62㎡	建具: ハーモニックホワイト 床: フォースメープル
No.17	4LDK [DEN含む] + デイリーストレンジ + サービススペース + ウォークインクローゼット	102.09㎡	94.54㎡	建具: フェミニングレージュ 床: ホワイトアッシュ					

床暖房 収納 水回り 電柱 支線付電柱

※施工等の関係で変更になる場合がございます。詳しくは施工図等でご確認ください。※外構の石、タイル等はおおよその施工範囲を示したものです。  
 ※DEN=書斎 ※シーズンストレンジ=小屋裏収納 ※WIC=ウォークインクローゼット ※シーズンストレンジの畳数には収納ハンゴ部分を含みます。※ステップストレンジ=固定階段付小屋裏収納 ※デイリーストレンジ=下屋裏収納  
 ※フリーウォールの撤去による間取り変更には、設計費・工事費が必要となります。



# FINE COURT

横浜立場  
ステーションコンフォート

2F

Bブロック  
(No.11~23)

次期以降販売予定区画

No.17

No.18

No.19

No.16

約6.0m

No.22

道路幅員  
約4.5m No.21

No.15

No.20

No.14

No.23

道路幅員  
約4.5m

No.11

次期以降販売予定区画

No.13

No.12

フットパス(避難通路)

インテリアカラー凡例

建具等	フローリング
◎フェミニングレージュ/ホワイトアッシュ	
◎ハーモニックホワイト/フォースメープル	
◎ハーモニックホワイト/ブラウンチェスナット	

区画別面積一覧

区画	間取り	敷地面積	延床面積	インテリアカラー	区画	間取り	敷地面積	延床面積	インテリアカラー
No.11	4LDK [DEN含む] + デイリーストレージ + ウォークインクローゼット + 納戸	105.63㎡	95.81㎡	建具: フェミニングレージュ 床: ホワイトアッシュ	No.18	4LDK [DEN含む] + デイリーストレージ + 納戸 + ウォークインクローゼット + シューズインクローゼット	102.10㎡	94.84㎡	建具: ハーモニックホワイト 床: フォースメープル
No.12	4LDK [DEN含む] + 2デイリーストレージ + ウォークインクローゼット	105.88㎡	99.62㎡	建具: ハーモニックホワイト 床: ブラウンチェスナット	No.19	5LDK [サービスルーム] + ステップストレージ + ウォークインクローゼット	125.49㎡	101.02㎡	建具: ハーモニックホワイト 床: ブラウンチェスナット
No.13	4LDK [DEN含む] + デイリーストレージ + サービススペース + ウォークインクローゼット	110.16㎡	92.63㎡	建具: フェミニングレージュ 床: ホワイトアッシュ	No.20	5LDK [サービスルーム] + ステップストレージ	125.50㎡	100.79㎡	建具: フェミニングレージュ 床: ホワイトアッシュ
No.14	4LDK [DEN含む] + デイリーストレージ + サービススペース + ウォークインクローゼット	102.83㎡	94.81㎡	建具: ハーモニックホワイト 床: ホワイトアッシュ	No.21	4LDK [DEN含む] + デイリーストレージ + 納戸	100.49㎡	94.03㎡	建具: ハーモニックホワイト 床: ブラウンチェスナット
No.15	4LDK [DEN含む] + デイリーストレージ + サービススペース	102.50㎡	94.03㎡	建具: フェミニングレージュ 床: ホワイトアッシュ	No.22	4LDK [DEN含む] + デイリーストレージ + サービススペース + ウォークインクローゼット	103.12㎡	98.47㎡	建具: フェミニングレージュ 床: ホワイトアッシュ
No.16	4LDK [DEN含む] + シーズンストレージ	110.18㎡	96.95㎡	建具: ハーモニックホワイト 床: ブラウンチェスナット	No.23	4LDK [DEN含む] + デイリーストレージ + サービススペース	100.49㎡	94.62㎡	建具: ハーモニックホワイト 床: フォースメープル
No.17	4LDK [DEN含む] + デイリーストレージ + サービススペース + ウォークインクローゼット	102.09㎡	94.54㎡	建具: フェミニングレージュ 床: ホワイトアッシュ					

床暖房 収納 水回り 電柱 支線付電柱

※施工等の関係で変更になる場合がございます。詳しくは施工図等でご確認ください。※外構の石、タイル等はおよその施工範囲を示したものです。  
※DEN=書斎 ※シーズンストレージ=小屋裏収納 ※WIC=ウォークインクローゼット ※シーズンストレージの畳数には収納ハシゴ部分を含みます。※ステップストレージ=固定階段付小屋裏収納 ※デイリーストレージ=下屋裏収納  
※フリーウォールの撤去による間取り変更には、設計費・工事費が必要となります。

