

No.2

# 4LDK (DEN含む)+マルチストレージ+マルチロフト+納戸

敷地面積 125.18㎡ (約37.86坪)

延床面積 91.90㎡ (約27.79坪)

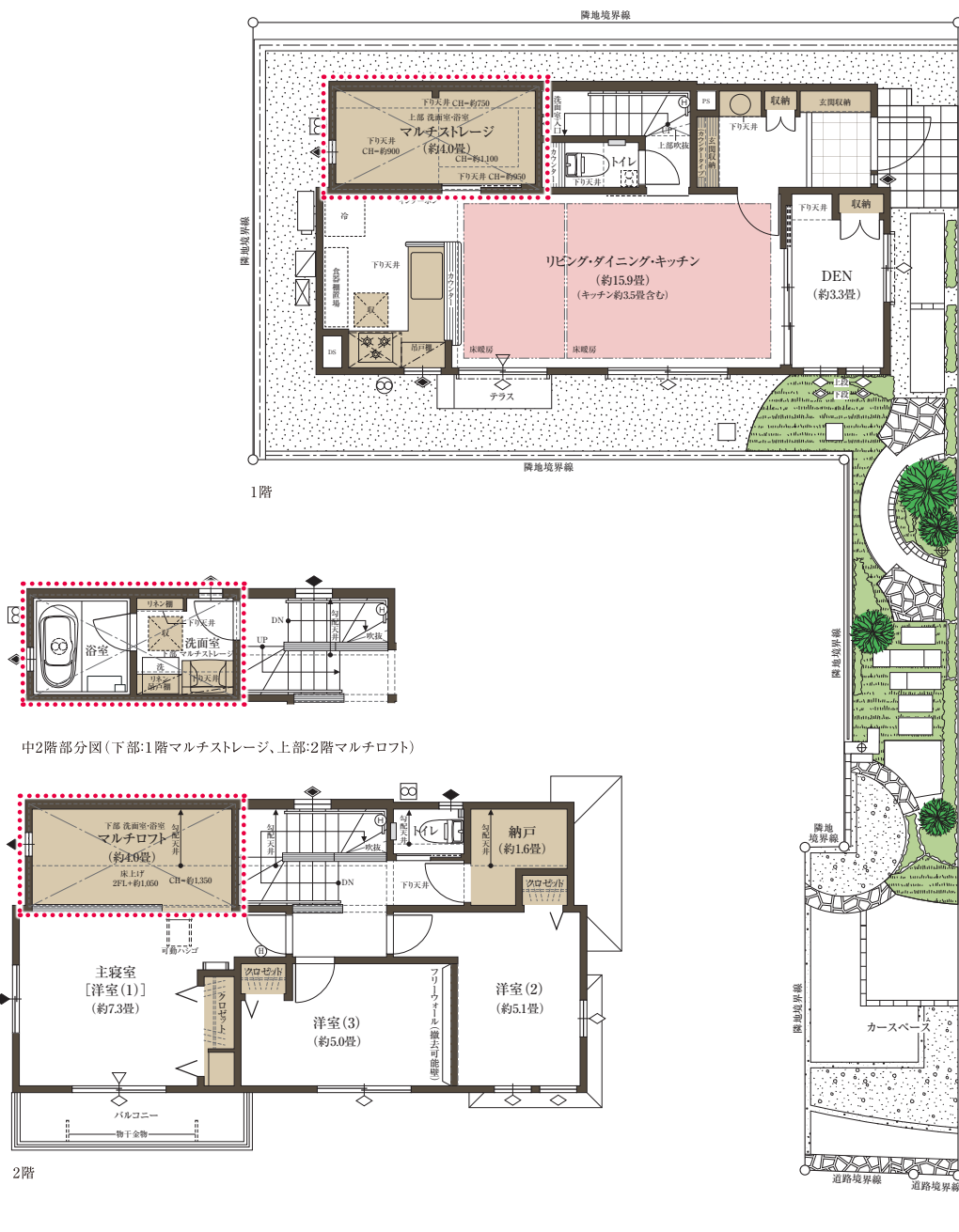
※マルチストレージとマルチロフトは延床面積に含まれません。

全居室南向き。

緑の潤いが心地よいアプローチガーデンが住まいへと導く邸。

合計収納量

約14.8畳



リビング・ダイニング、DEN (2024年3月撮影)



洋室(1)、マルチロフト (2024年3月撮影)



玄関カウンタ (2024年3月撮影)

※家具・調度品等は販売価格に含まれておりません。

収納
  床暖房
  1階マルチストレージ、中2階浴室洗面室 / DEN、2階マルチロフト

※DEN=書斎

※フリースペースの撤去には別途設計費・工事費が必要となります。

※掲載の図面は施工等の関係で変更になる場合がございます。詳しくは設計図書等でご確認ください。

※外構の石、タイル等はおおよその施工範囲を示したものです。

※坪数と畳数は約表記です。

「ファインコート北山田ニュータウンヒルズ」インフォメーションデスク

☎0120-321-996

営業時間 / 平日: 11時~17時

土日祝: 10時~17時

定休日 / 火・水・木曜日