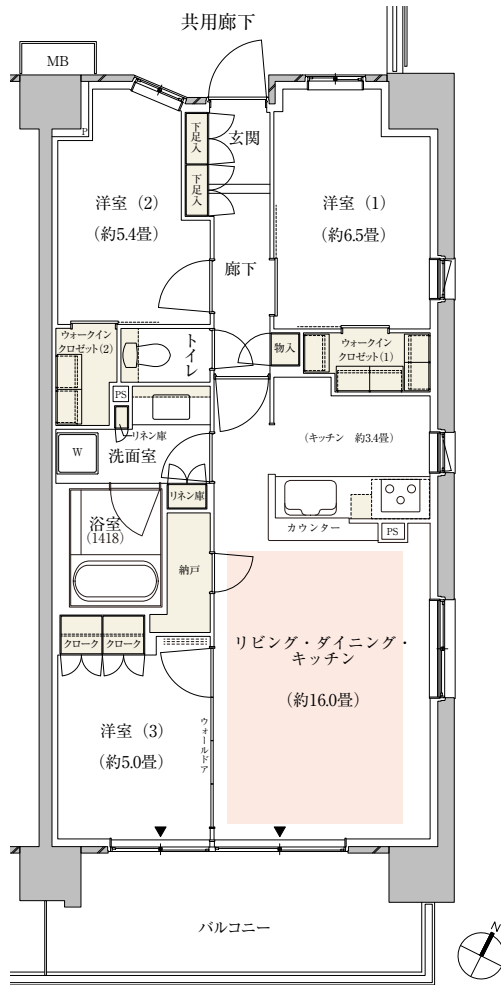


# 73J type

## 3LDK+2WIC+N

専有面積 / 73.78㎡ (約22.31坪)

バルコニー面積 / 11.90㎡ (約3.59坪)



■ 収納 ■ 床暖房

※ WIC:ウォークインクローゼット N:納戸

※掲載の間取り図面は計画段階の図面であり、今後変更になる場合がございます。

※住戸により仕様・形状が異なる場合がございます。

「パークホームズ新川崎ザ・ガーデン」 インフォメーションデスク



0120-178-321

営業時間 / 11:00~17:00  
定休日 / 土曜・日曜 (祝日除く)