

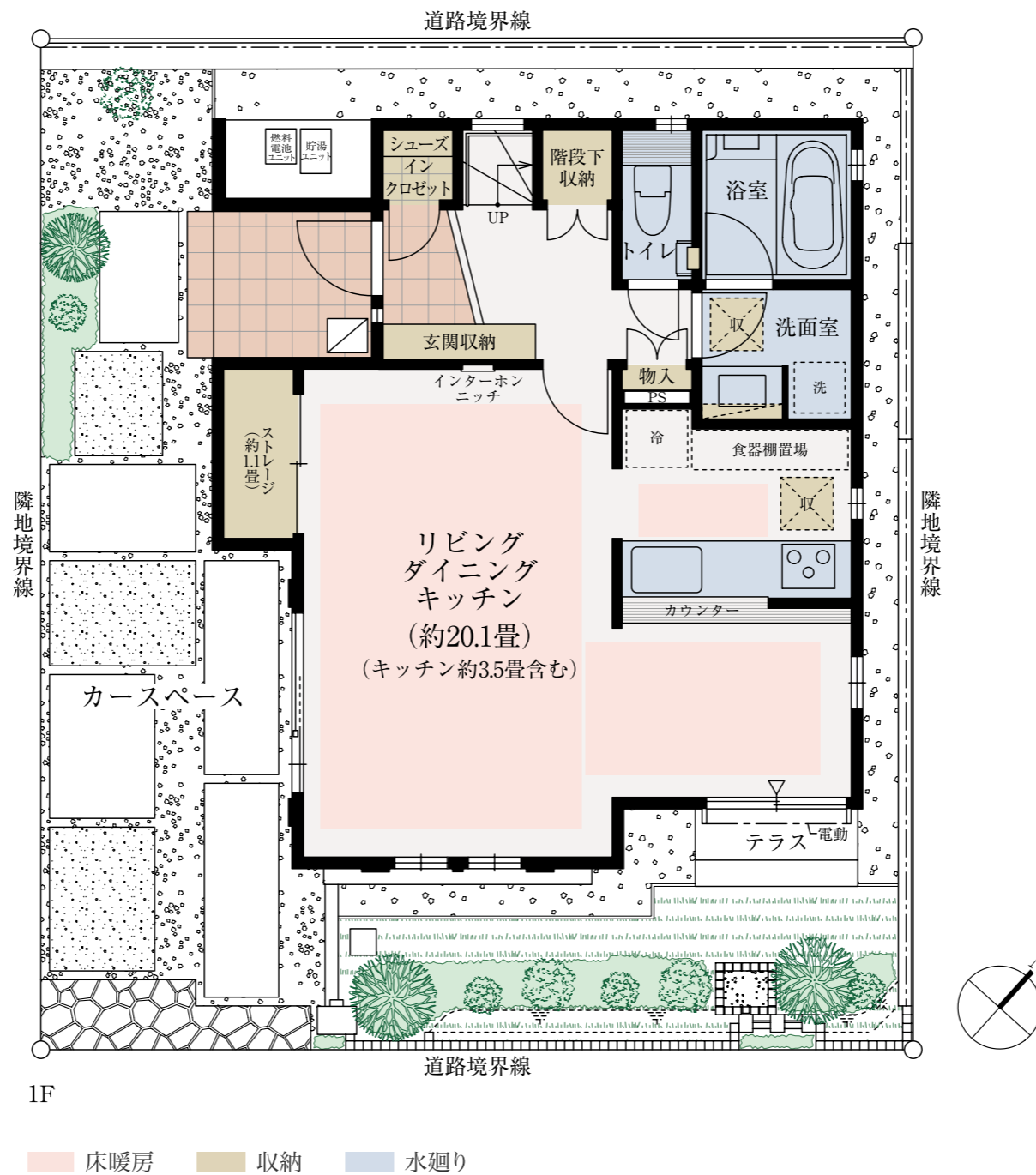
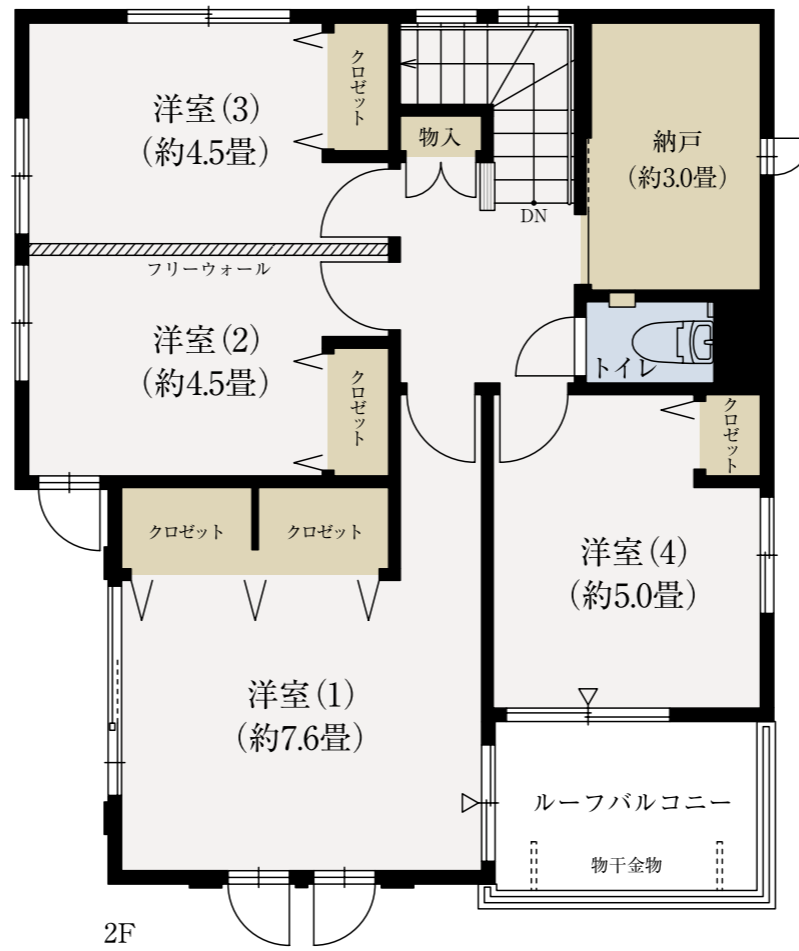
NO.1-23

4LDK+納戸+SIC+ストレージ

敷地面積
 115.11㎡(約34.82坪)

延床面積
 104.54㎡(約31.62坪)

□1階床面積/51.13㎡ □2階床面積/53.41㎡



SIC:シューズインクローゼット

※掲載の間取り図面は設計段階のもので、変更する場合がございます。※フリーウォールの撤去には別途費用がかかります。

「ファインコート稲毛海岸 美浜の杜」

☎ 0120-321-805 営業時間/10:00~17:00
 定休日/火曜・水曜・木曜