

No. 1

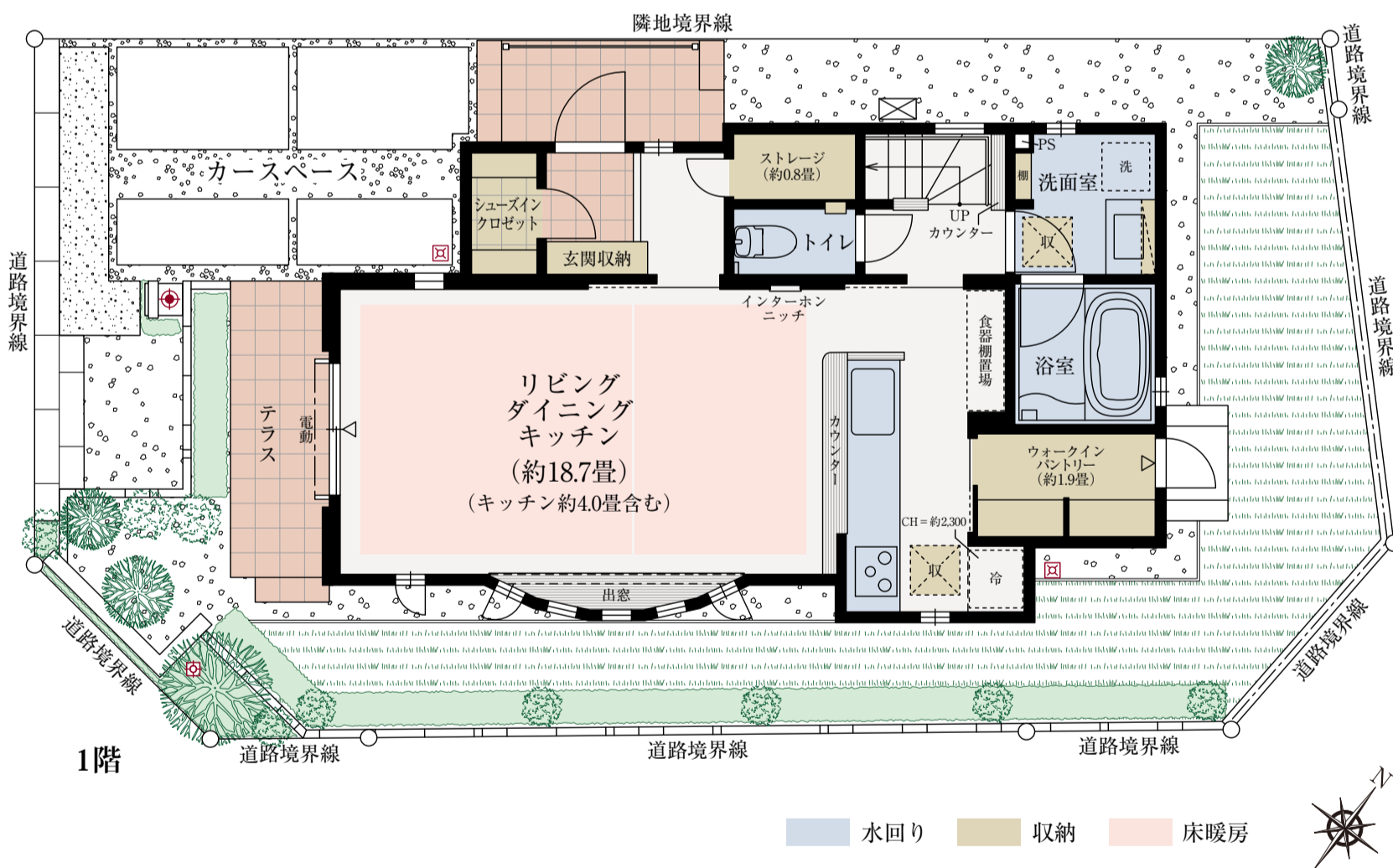
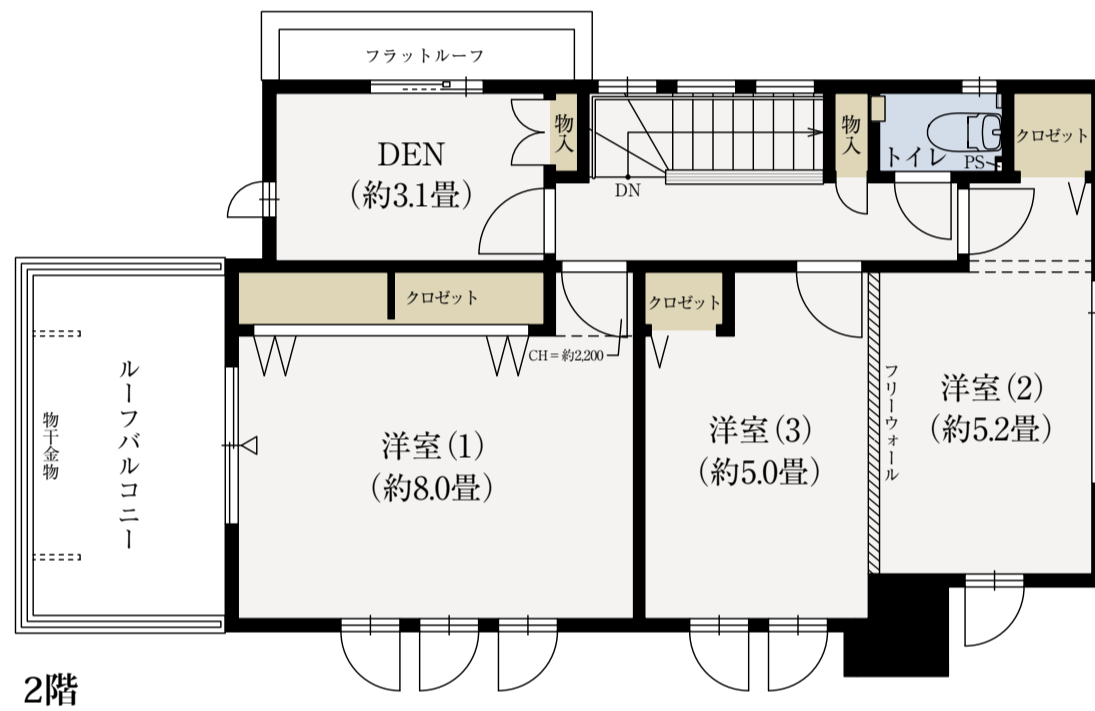
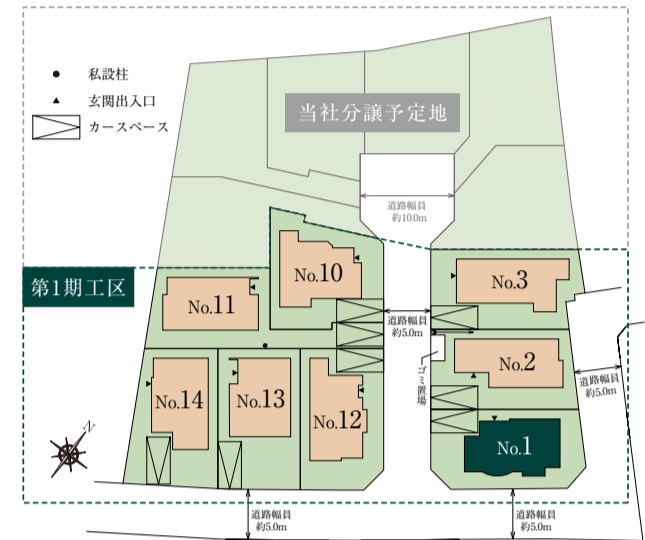
4LDK (DEN含む) + WIP + SIC

敷地面積
132.50㎡(約40.08坪)

延床面積
99.30㎡(約30.03坪)

三方道路に囲まれた明るく開放的な住戸。
ゆとりのキッチンを設けたプラン。

[合計収納畳数] 約9.1畳



※本物件の代表タイプの間取りを表示しています。販売住戸の間取りにつきましては、本広告時の物件概要内「販売住戸の一覧」をご覧ください。
※掲載の間取り図は、図面を基に描き起こしたもので、実際と異なる場合があります。また、施工上の理由および改良のため、変更することがございます。
※WIP=ウォークインパントリー SIC=シューズインクロゼット

「ファインコート市川若宮二丁目」インフォメーションデスク

0120-561-321 営業時間/平日: 11時~17時
土日祝: 10時~17時
定休日/火・水・木曜日