

No. 2

4LDK (DEN含む) + 2WIC + WIP + SIC

敷地面積  
125.26㎡ (約37.89坪)

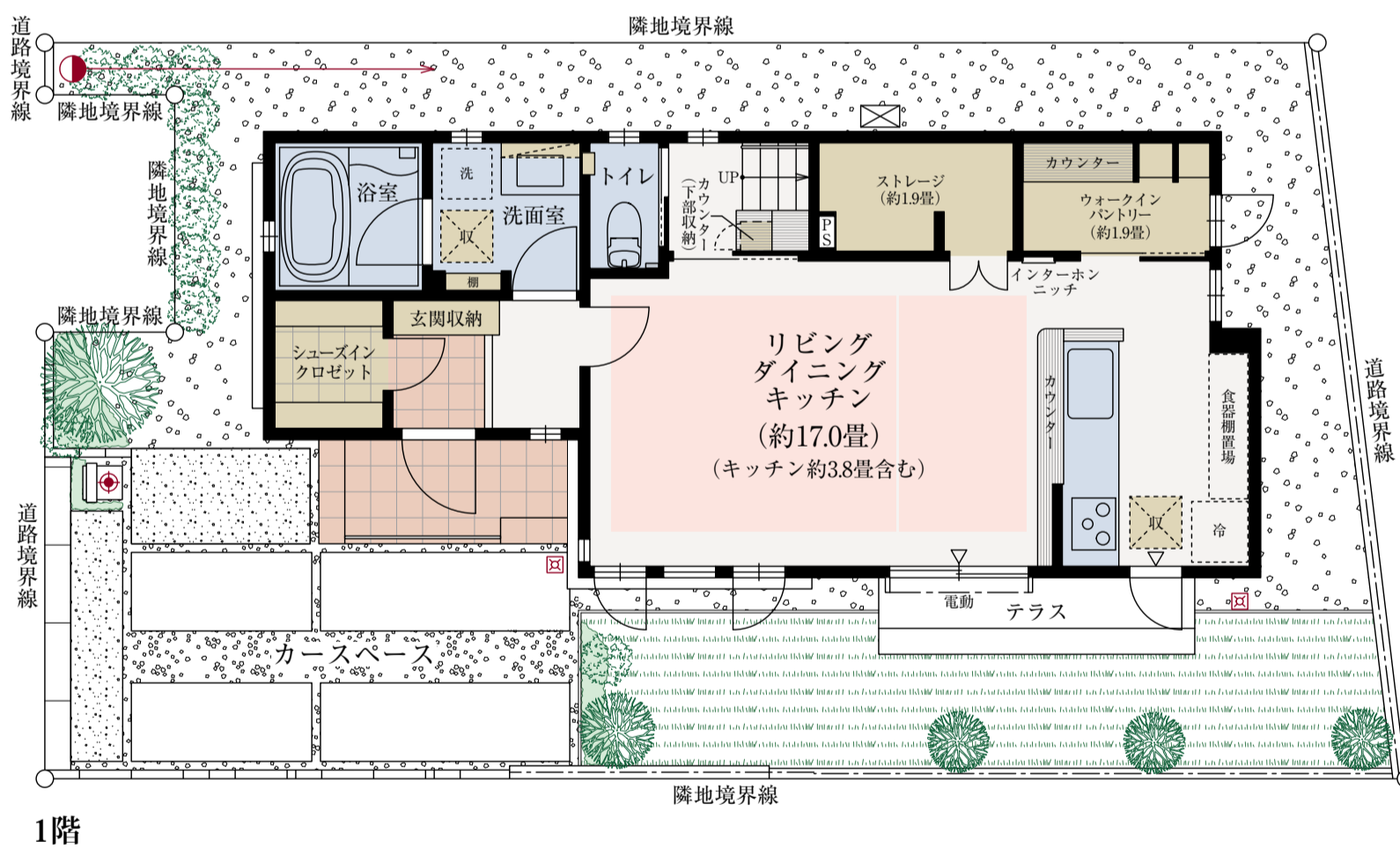
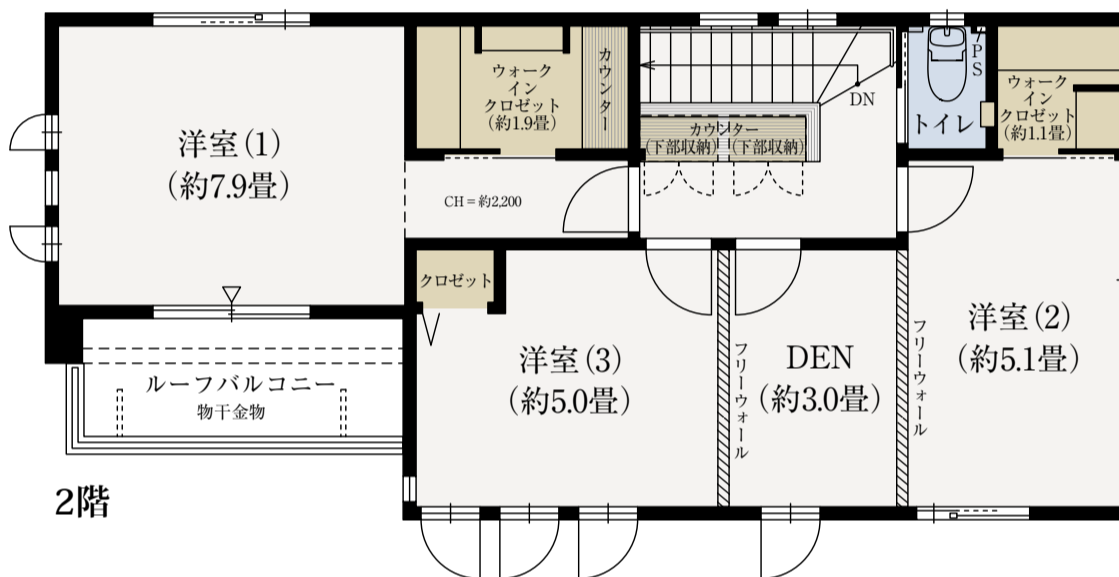
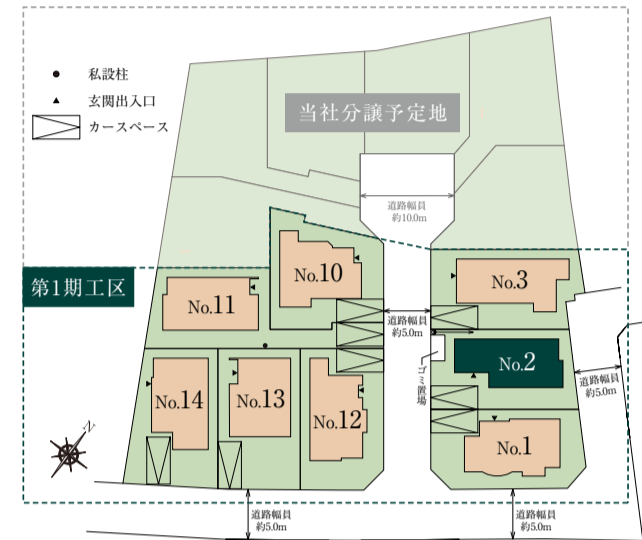
延床面積  
98.85㎡ (約29.90坪)

全居室明るい南東向き。

キッチン横に

ゆとりあるウォークインパントリーを設けたプラン。

[合計収納畳数] 約9.8畳



※本物件の代表タイプの間取りを表示しています。販売住戸の間取りにつきましては、本広告時の物件概要内「販売住戸の一覧」をご覧ください。  
 ※掲載の間取り図は、図面に基に描き起こしたもので、実際と異なる場合があります。また、施工上の理由および改良のため、変更することがございます。  
 ※フリーウォールの撤去による間取り変更には、設計費・工事費が必要になります。  
 ※WIC=ウォークインクローゼット WIP=ウォークインパントリー SIC=シューズインクローゼット

「ファインコート市川若宮二丁目」インフォメーションデスク

0120-561-321 営業時間/平日: 11時~17時  
 土日祝: 10時~17時  
 定休日/火・水・木曜日