

No. 12

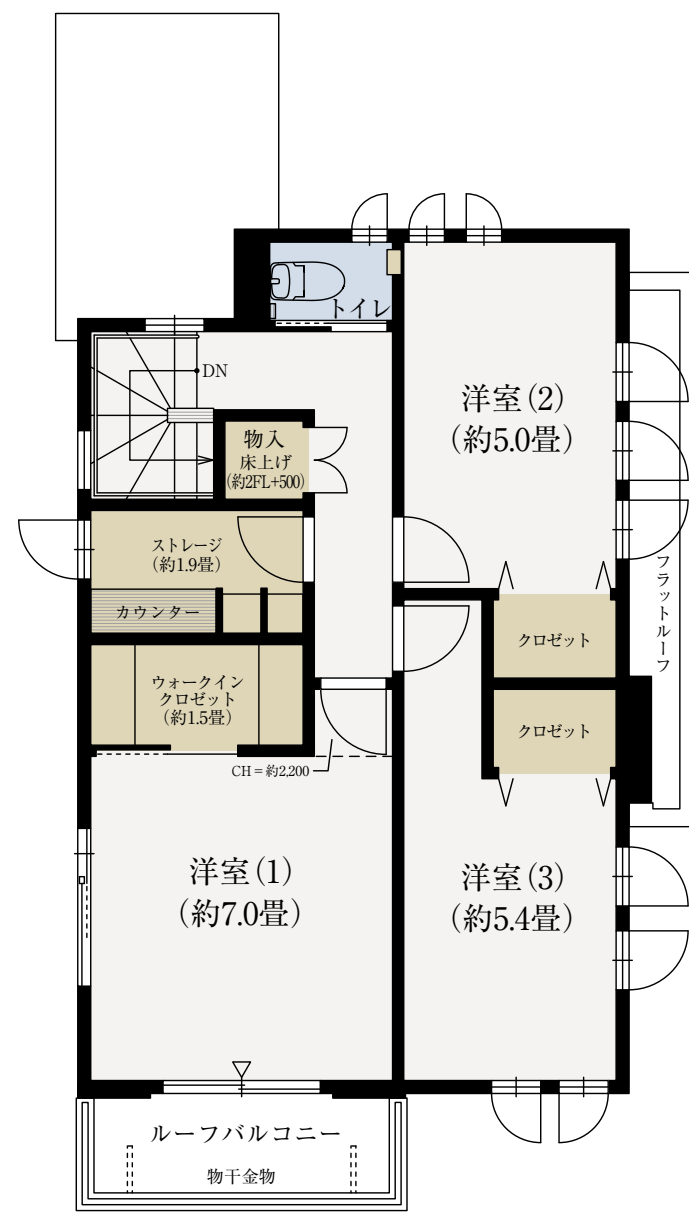
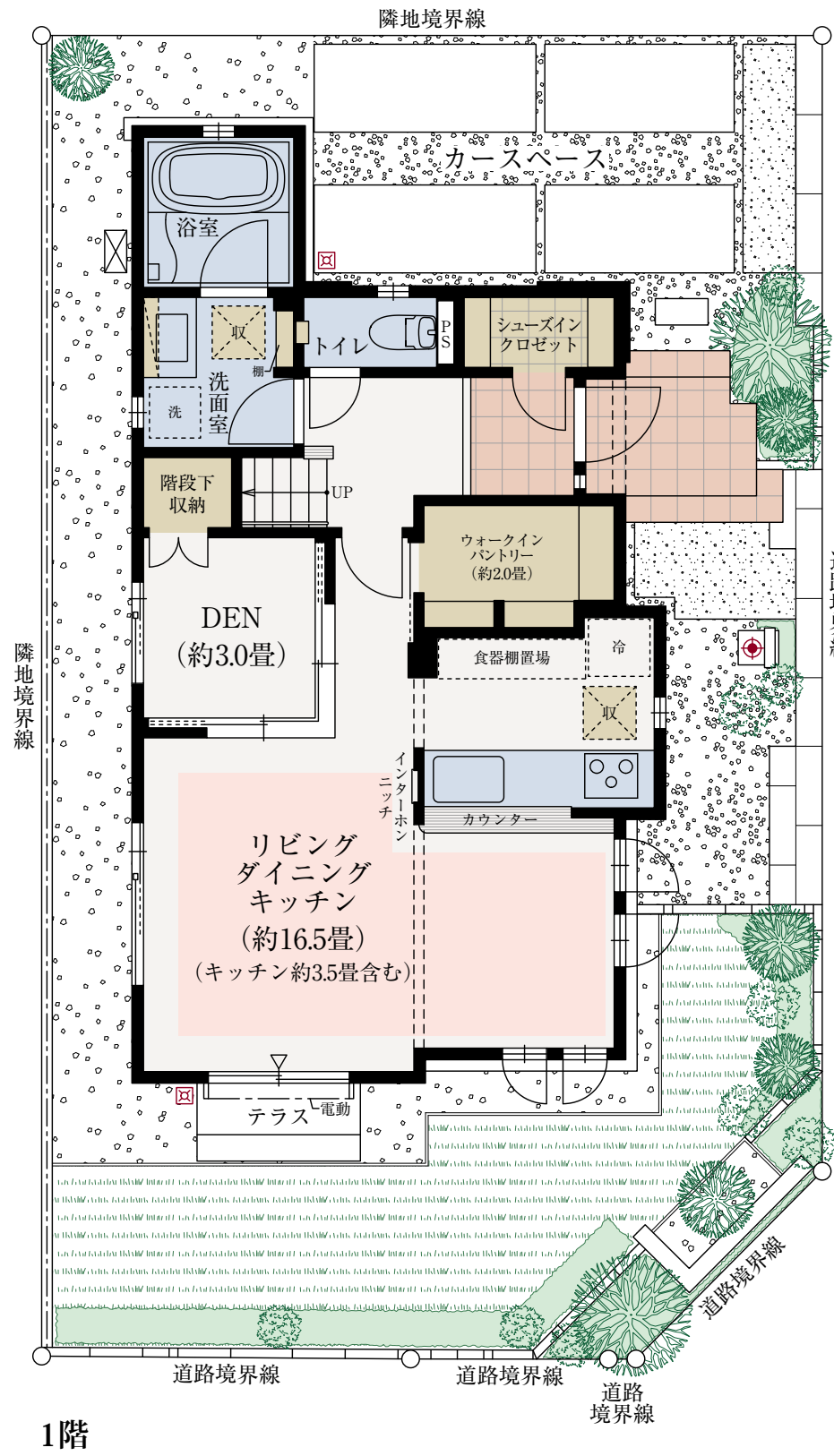
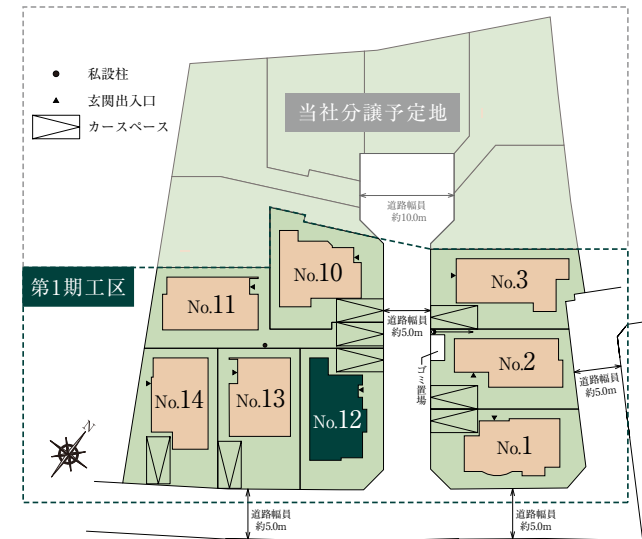
4LDK (DEN含む) + WIC + WIP + SIC

敷地面積
131.02㎡ (約39.63坪)

延床面積
97.74㎡ (約29.56坪)

LDKとDENを一体にすれば
約19.5畳の広々とした空間を実現。
明るく開放感のある角地のプラン。

[合計収納畳数] 約9.5畳



水回り 収納 床暖房



※本物件の代表タイプの間取りを表示しています。販売住戸の間取りにつきましては、本広告時の物件概要内「販売住戸の一覧」をご覧ください。
※掲載の間取り図は、図面を基に描き起こしたもので、実際と異なる場合があります。また、施工上の理由および改良のため、変更することがございます。
※WIC=ウォークインクローゼット SIC=シューズインクローゼット

「ファインコート市川若宮二丁目」インフォメーションデスク

0120-561-321

営業時間/平日: 11時~17時
土日祝: 10時~17時
定休日/火・水・木曜日