

No. 14

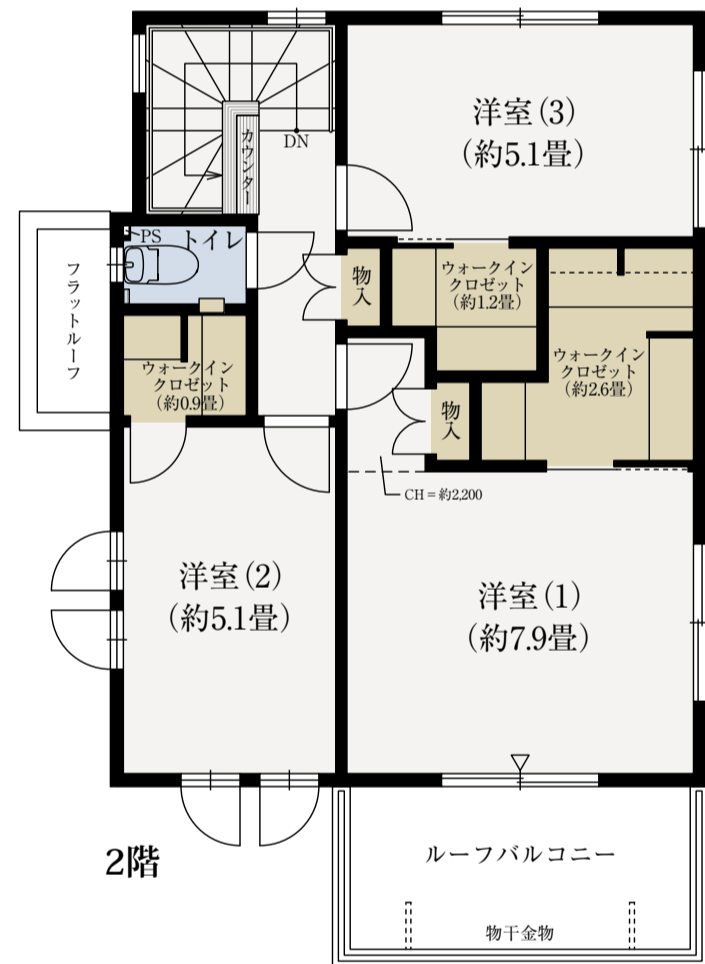
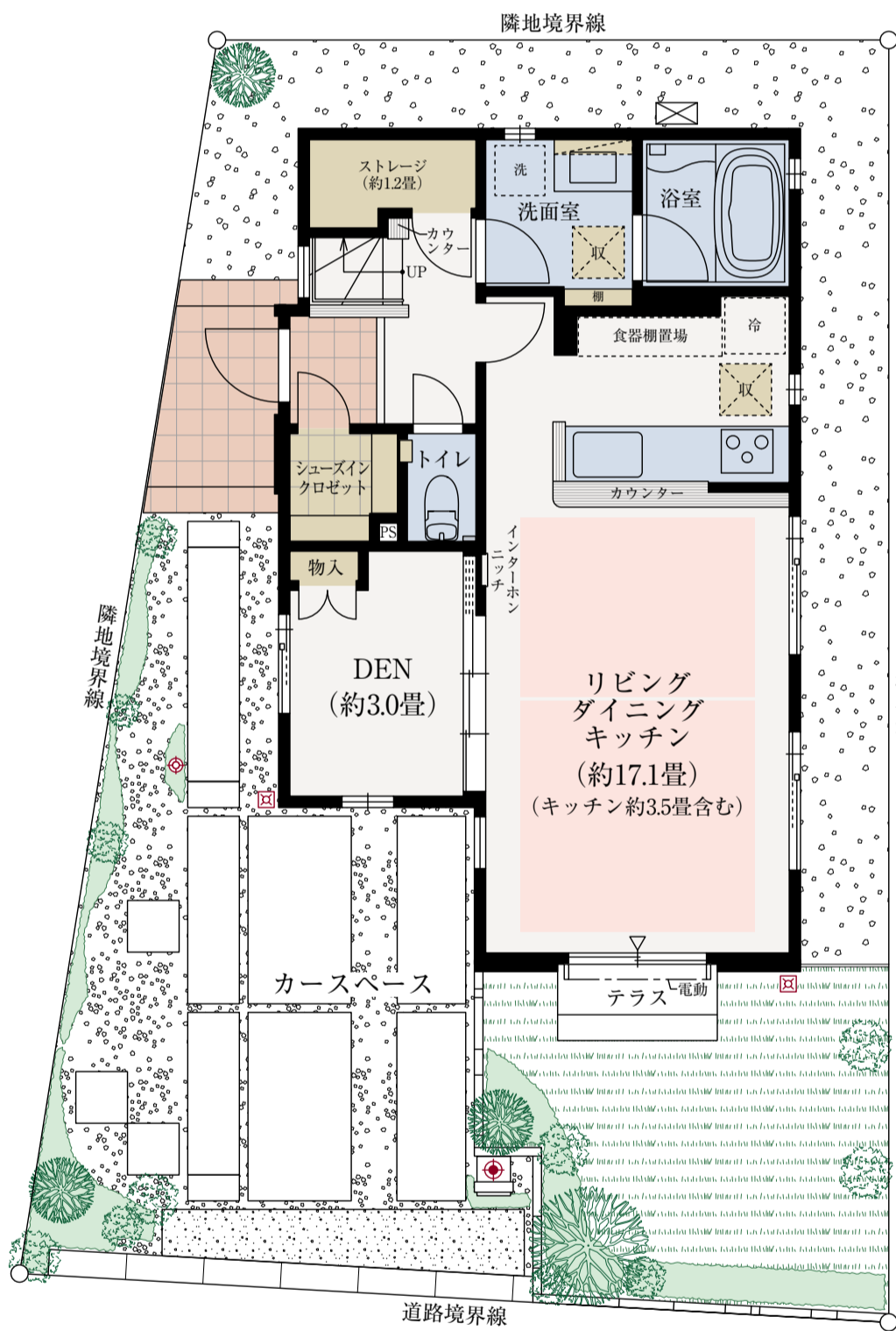
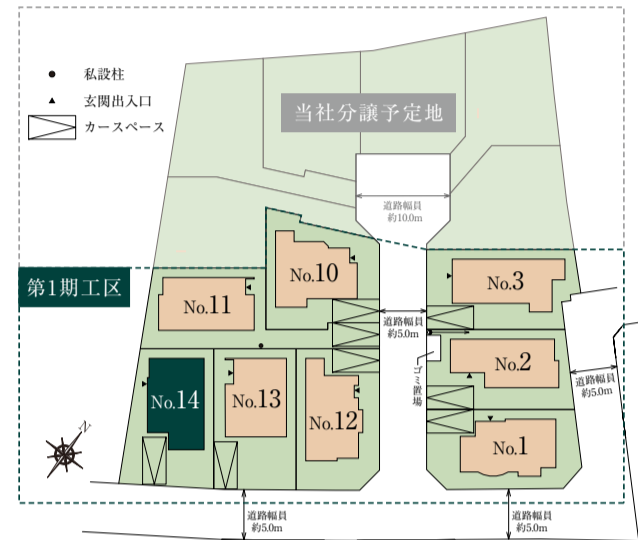
4LDK (DEN含む) + 3WIC + SIC

敷地面積
131.04㎡ (約39.63坪)

延床面積
97.19㎡ (約29.39坪)

ゆとりある庭が魅力。
すべての洋室に
ウォークインクローゼットを配したプラン。

[合計収納畳数] 約9.9畳



1階

※本物件の代表タイプの間取りを表示しています。販売住戸の間取りにつきましては、本広告時の物件概要内「販売住戸の一覧」をご覧ください。
※掲載の間取り図は、図面を基に描き起こしたもので、実際と異なる場合があります。また、施工上の理由および改良のため、変更することがございます。
※WIC=ウォークインクローゼット SIC=シューズインクローゼット

「ファインコート市川若宮二丁目」インフォメーションデスク

☎0120-561-321

営業時間/平日: 11時~17時
土日祝: 10時~17時
定休日/火・水・木曜日