



「DOMA」スタイル

4LDK (DEN含む) +土間+納戸+ウォークインクロゼット

SCALE : 約 1/120

■敷地面積

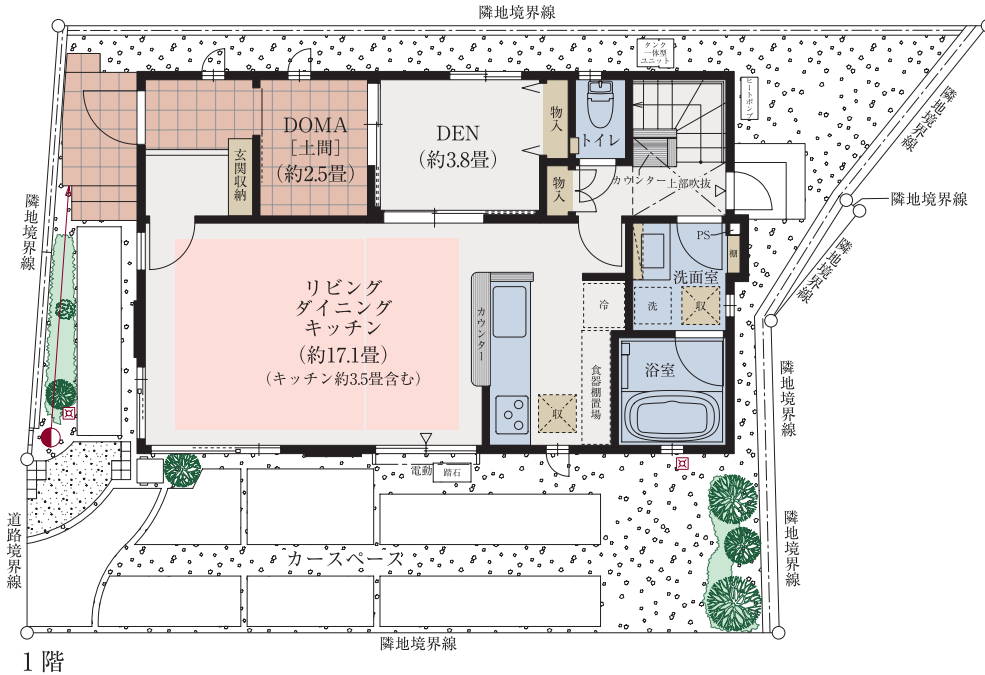
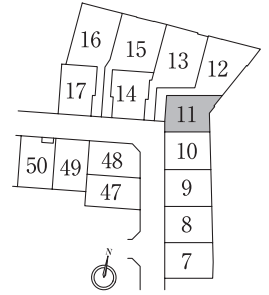
120.20㎡(約36.36坪)

■延床面積

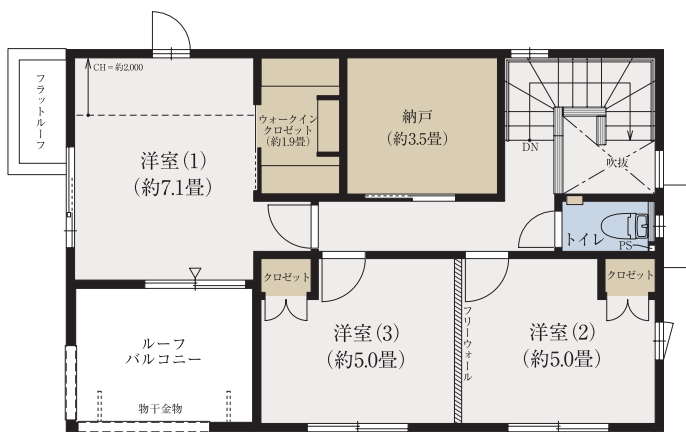
108.78㎡(約32.90坪)

■1階床面積/55.37㎡(約16.74坪)

■2階床面積/53.41㎡(約16.15坪)



1階



2階

- : 水回り
- : 収納
- : 床暖房



2階へ上がる階段は、LDスルー型を採用。
家族みんなの「いつてきます」と「ただいま」が自然に交わる造りです。

ウォークスルー型のDOMAが利便性と時短を生む。
空間使いのアイデアが広がる家

食器洗い乾燥機	1・2階 洗浄暖房便座	人感センサー付 玄関ポーチ灯	CARD KEY	ハンズフリー TVモニターホン	電動シャッター (1階掃出し窓)	Low-E 複層ガラス	防犯ガラス (1階)	床下収納庫 (キッチン・洗面)	LDK床暖房	ホームロフト コートコンロ	ビルトイン 浄水器付水栓	キッチンハンド シャワー水栓	保温浴槽	浴室換気乾燥機
DEN(書斎)	対面式カウンター キッチン	フリーウォール	土間	納戸	ウォークイン クロゼット	ルーフバルコニー	2台 カースペース							

※ DEN= 書斎
 ※ LDKにはキッチン約3.5畳が含まれます。
 ※車種によっては2台駐車できない場合があります。
 ※図面と現況が異なる場合は現況優先となります。
 ※設計図面を基に描いていますが、施工上の理由などにより実際と異なる場合がありますので、予めご了承ください。



「IKUMA」スタイル

4LDK (DEN含む) +IKUMA+納戸+2ウォークインクロゼット

敷地面積
202.57m² (約61.27坪) ※路地状部分面積/68.97m²(約34%)含む
※傾斜地面積/38.54m²含む

延床面積
104.33m² (約31.55坪)

■1階床面積/55.89m²(約16.90坪)
■2階床面積/48.44m²(約14.65坪)

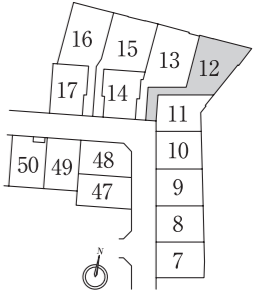
インテリアカラーティスト

ライトグレージュ

合計収納畳数

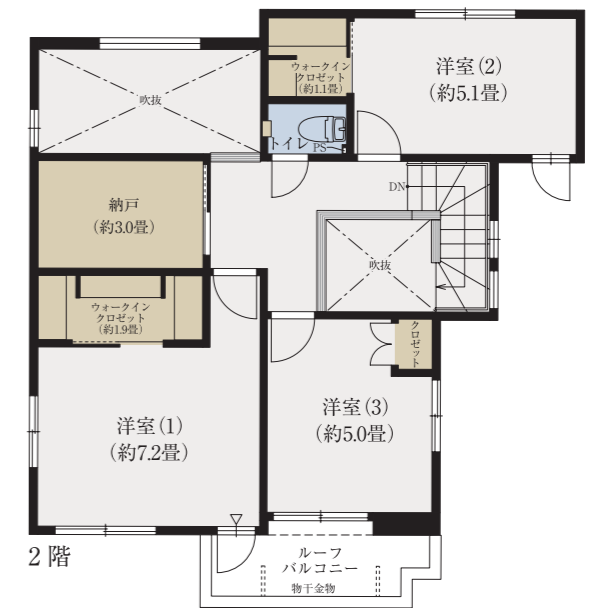
約10.2畳

SCALE: 約 1/120



キッチンとお向かいのIKUMAだから叶う お子さまの安全と自由を両立させた、安心空間

寛ぎの中心にキッチンを設置。ラウンドできる利便性はもちろん、
生活時間の異なる家族とも心地よくコミュニケーションが交わせる設計です。



- : 水回り
- : 収納
- : 床暖房



※ DEN=書斎
 ※ LDKにはキッチン約3.6畳が含まれます。
 ※ 図面と現況が異なる場合は現況優先となります。
 ※ 設計図面を基に描いていますが、施工上の理由などにより実際と異なる場合がありますので、予めご了承ください。





4LDK (DEN含む) + 納戸 + ウォークインクロゼット + シューズインクロゼット + ユーティリティスペース

SCALE : 約 1/120

敷地面積

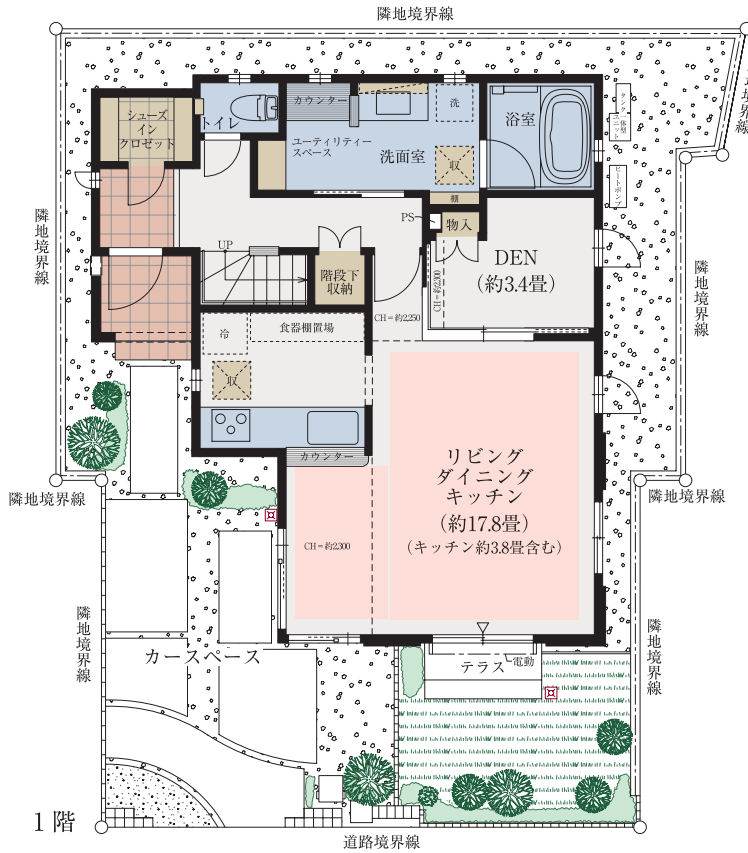
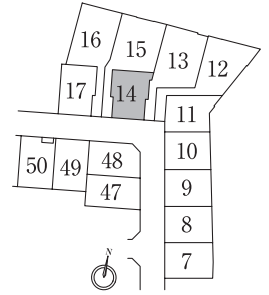
120.20㎡ (約36.36坪)

延床面積

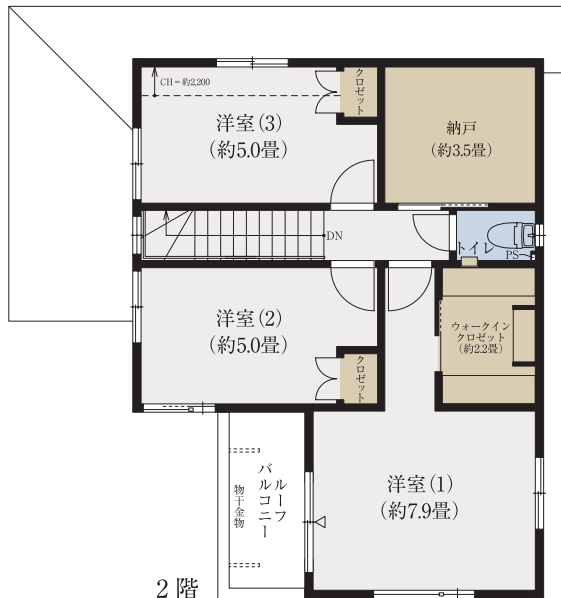
102.00㎡ (約30.85坪)

■1階床面積/56.46㎡ (約17.07坪)
■2階床面積/45.54㎡ (約13.77坪)

「UTILITY」スタイル



三面から自然光と心地よい風を招くLDKは
家族や友と寛ぎ語らう、リゾート空間
ゆったり過ごせるプライベート空間が家族の調和をもたらします。



■水回り
■収納
■床暖房



※ DEN= 書斎

※ LDK にはキッチン約 3.8 畳が含まれます。

※ 図面と現況が異なる場合は現況優先となります。

※ 設計図面を基に描いていますが、施工上の理由などにより実際と異なる場合がありますので、予めご了承ください。



3LDK+土間+アトリエ+納戸+ウォークインクローゼット

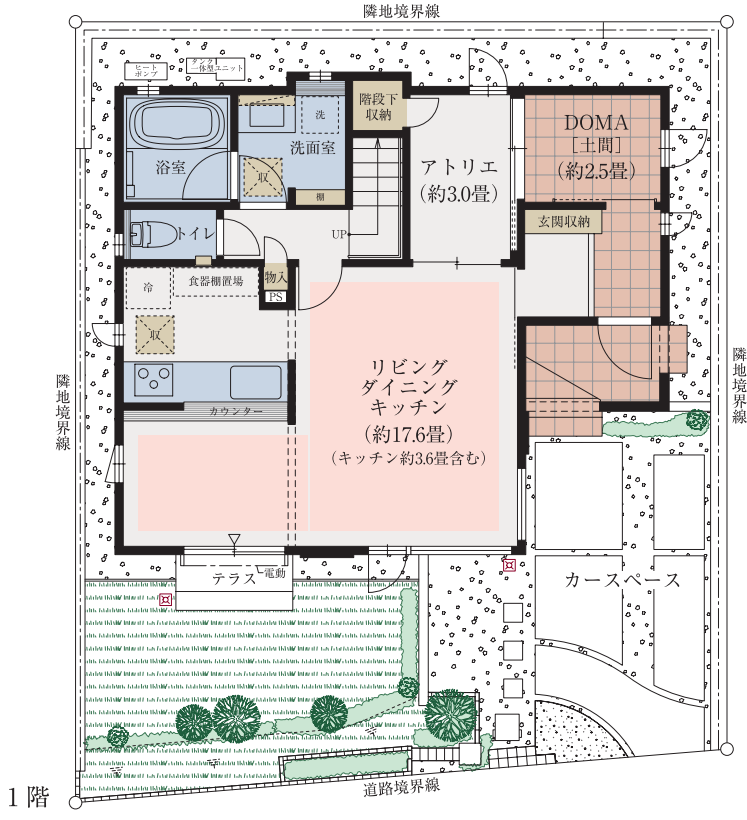
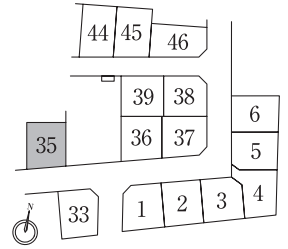
■敷地面積
123.69㎡(約37.41坪)

■延床面積
108.67㎡(約32.87坪)

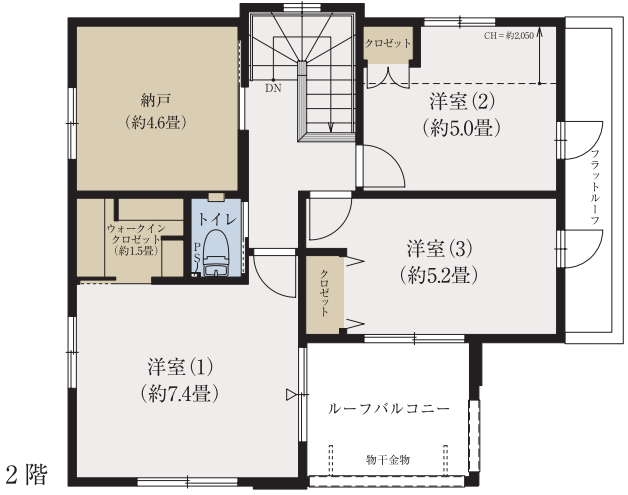
■1階床面積/55.06㎡(約16.65坪)
■2階床面積/53.61㎡(約16.21坪)

SCALE: 約 1/120

「DOMA」スタイル



1階



2階

- : 水回り
- : 収納
- : 床暖房



ウォークスルータイプのDOMAにはコンセントを設置。
電動自転車などの「充電」+「収納」が同時に叶う家
三面採光の明るいLDKから続く、奥行きのある広い庭。
変化する四季折々の風景を愉しむプライベート庭園です。

食器洗い乾燥機	1・2階 洗浄暖房座	人感センサー付 玄関ポーチ灯	CARD キーレス	ハンズフリー TVモニターホン	電動シャッター (1階掃出し窓)	Low-E 複層ガラス	床下収納庫 (キッチン・洗面)	LDK床暖房	ホームロートップ コートコントロール	ビルトイン 浄水機	キッチンハンド シャワー水栓	保温浴槽	浴室換気乾燥機
対面式カウンター キッチン	土間	納戸	階段下収納	ウォークイン クローゼット	ルーフバルコニー								

※ LDK にはキッチン約 3.6 畳が含まれます。
※ 図面と現況が異なる場合は現況優先となります。
※ 設計図面を基に描いていますが、施工上の理由などにより実際と異なる場合がありますので、予めご了承ください。



3LDK+納戸+ウォークインクロゼット+シューズインクロゼット+ユーティリティスペース

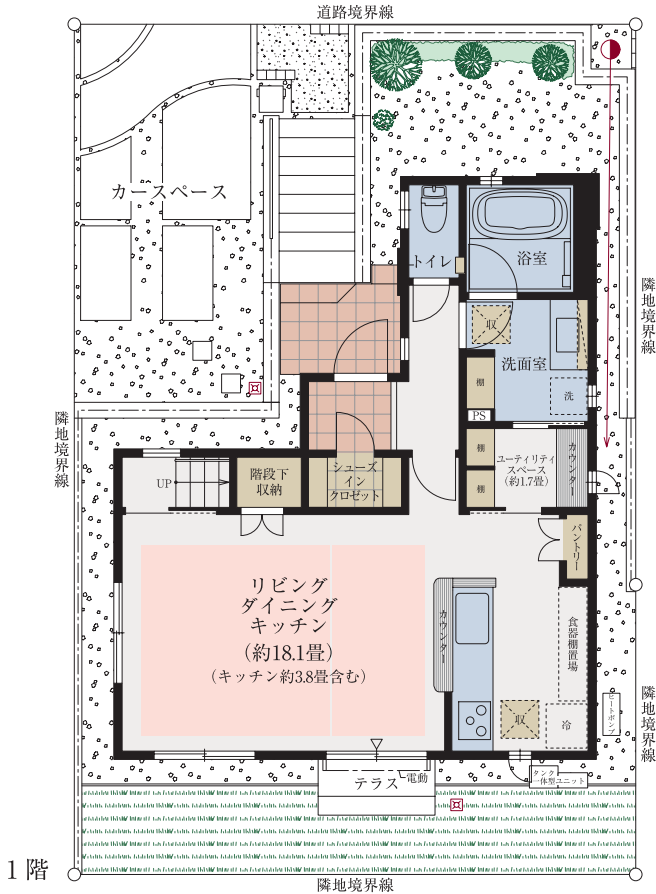
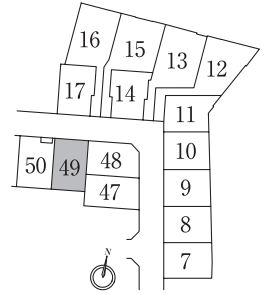
SCALE : 約 1/120

■敷地面積
120.20㎡(約36.36坪)

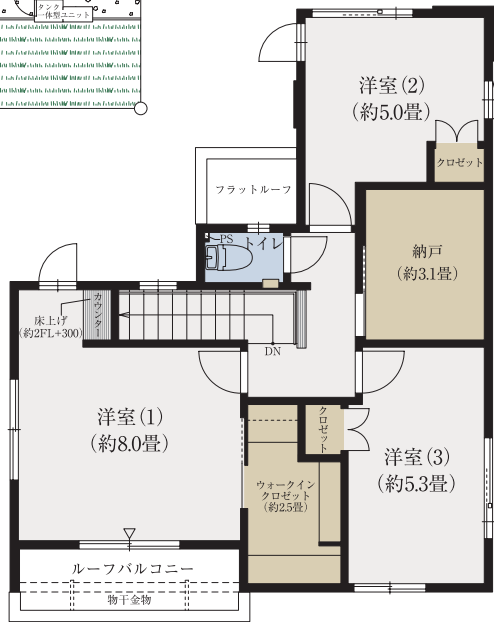
■延床面積
102.31㎡(約30.94坪)

■1階床面積/50.56㎡(約15.29坪)
■2階床面積/51.75㎡(約15.65坪)

「UTILITY」スタイル



1階



2階

キッチンと洗面室を結ぶユーティリティスペースが
水回り家事の同時進行を軽快にする
2階へ上がる階段は、リビングスルー型を採用。
家族が自然なかたちでコミュニケーションを交わせる設計です。



※ LDK にはキッチン約 3.8 畳が含まれます。
※ 図面と現況が異なる場合は現況優先となります。
※ 設計図面を基に描いていますが、施工上の理由などにより実際と異なる場合がありますので、予めご了承ください。