



3LDK+土間+アトリエ+納戸+ウォークインクローゼット

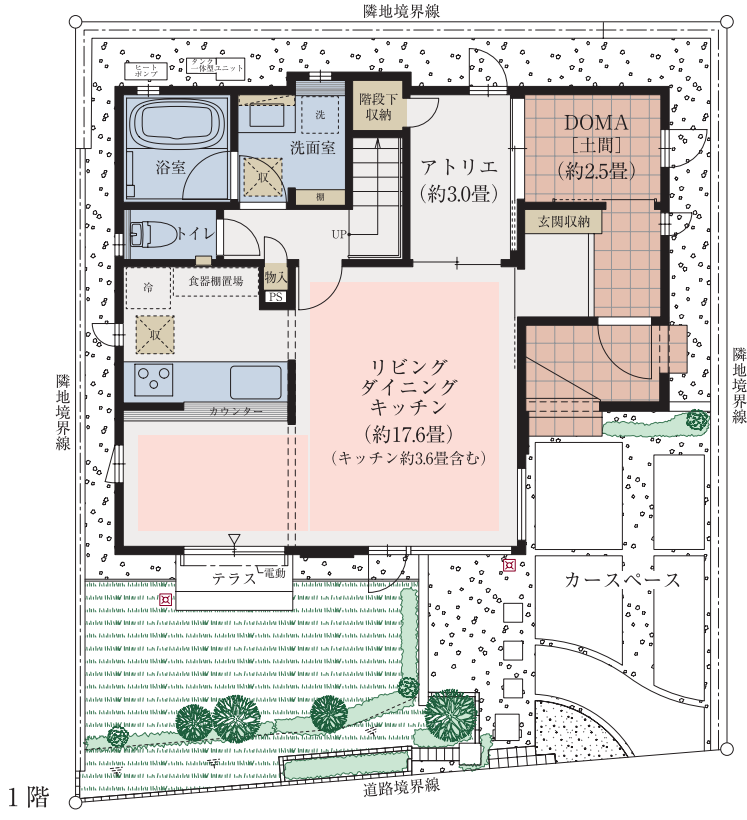
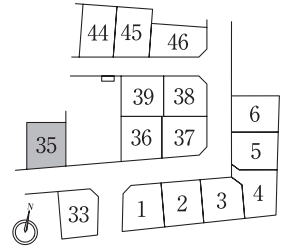
■敷地面積
123.69㎡(約37.41坪)

■延床面積
108.67㎡(約32.87坪)

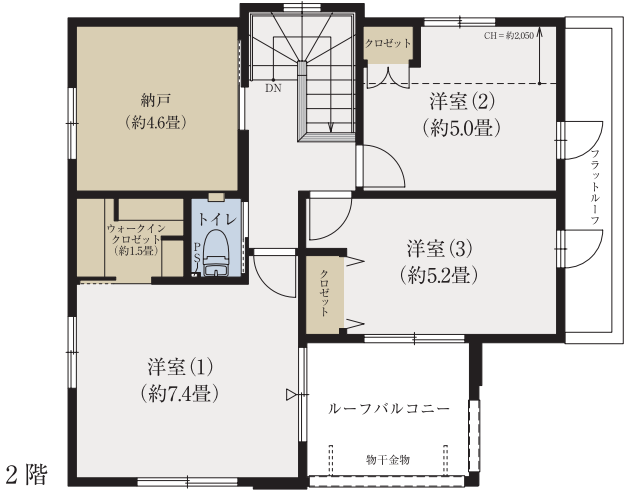
■1階床面積/55.06㎡(約16.65坪)
■2階床面積/53.61㎡(約16.21坪)

SCALE: 約 1/120

「DOMA」スタイル



1階



2階

- : 水回り
- : 収納
- : 床暖房



ウォークスルータイプのDOMAにはコンセントを設置。
電動自転車などの「充電」+「収納」が同時に叶う家
三面採光の明るいLDKから続く、奥行きのある広い庭。
変化する四季折々の風景を愉しむプライベート庭園です。

- | | | | | | | | | | | | | | |
|------------------|----------------|-------------------|--------------|------------------|---------------------|----------------|--------------------|--------|------------------|-----------------|-------------------|------|---------|
| | | | | | | | | | | | | | |
| 食器洗い乾燥機 | 1・2階
洗浄暖房便座 | 人感センサー付
玄関ポーチ灯 | CARD
キーレス | ハンズフリー
モニターホン | 電動シャッター
(1階掃出し窓) | Low-E
複層ガラス | 床下収納庫
(キッチン・洗面) | LDK床暖房 | ホームオート
コントロール | ビルトイン
浄水機/水栓 | キッチンハンド
シャワー水栓 | 保温浴槽 | 浴室換気乾燥機 |
| | | | | | | | | | | | | | |
| 対面式カウンター
キッチン | 土間 | 納戸 | 階段下収納 | ウォークイン
クローゼット | ルーフバルコニー | | | | | | | | |

※ LDK にはキッチン約 3.6 畳が含まれます。
※ 図面と現況が異なる場合は現況優先となります。
※ 設計図面を基に描いていますが、施工上の理由などにより実際と異なる場合がありますので、予めご了承ください。