

# 81F type 2LDK+WIC+SIC

専有面積 / 81.17㎡ (約24.55坪)

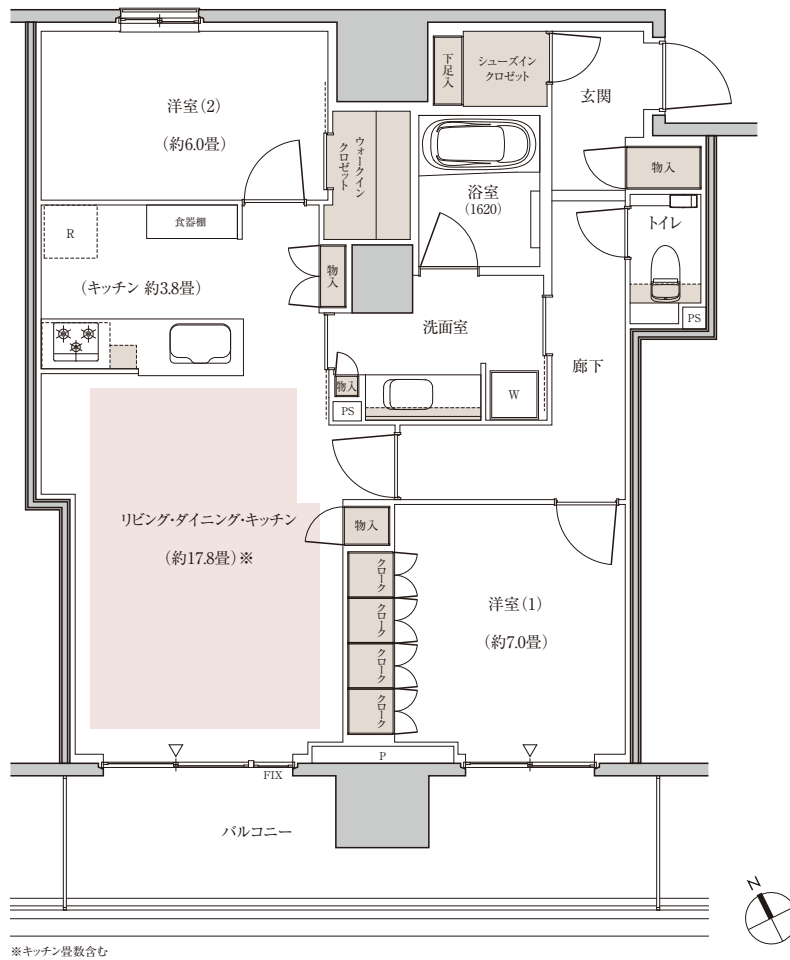
■バルコニー面積 / 14.91㎡

対面キッチン

1620タイプ浴槽

WIC・SIC

13F	一般販売対象外住戸			
12F	100E	81F	108G	
11F	100E	81F	108G	
10F	73A	70B	62C	82D
9F	73A	70B	62C	82D
8F	73A	70B	62C	82D
7F	73A	70B	62C	82D
6F	73A	70B	62C	82D
5F	73A	70B	62C	82D
4F	73A	70B	62C	82D
3F	73A	70B	62C	82D
2F	店舗(病院)			
1F	共用部・店舗(病院)			
南西向き				



※キッチン役数含む

■床暖房 ■収納

※WIC:ウォークインクローゼット SIC:シューズインクローゼット

※掲載の図面は設計段階の図面を基に描いたもので実際とは異なります。また施工上の理由及び改良等により変更となる場合がございます。

※住戸により仕様・形状が異なる場合がございます。

「パークホームズ市川真間」  
インフォメーションデスク



0120-632-321

営業時間 / 10:00~17:00  
定休日 / 火~木曜日(祝日を除く)