

パークホームズ柏あけぼの二丁目

敷地配置図・各階平面図・立面図・物件概要・仕上表

図面集

図面集をご覧になる前にご一読いただき、あらかじめご了承ください。

本図面集に記載されている単位表示のない寸法はすべてミリメートル（mm）です。

■ 縮尺は図面のSCALE表示をご覧ください。但し、印刷の都合により、多少の差異が生じる場合があります。

■ 地盤面表示はマンションエントランス出入口を±0とした高低差を示しています。+600表示は±0より約600mm高いことを意味しています。

■ すべての面積は壁芯計算で表記し、小数点第3位以下は切り捨てになっています。不動産登記記録上の内法計算による登記面積は、専有面積より小さくなります。

■ 坪数表示は1㎡=0.3025坪で算出し、小数点第3位以下を切り捨てた数値です。

■ 畳数表示は壁芯計算により1畳を1.62㎡として算出し、小数点第2位以下を切り捨てた数値です。

■ 柱の太さ・梁幅・壁厚は、最大なものを表記しています。住戸の位置により、多少の差異が生じる場合があります。

■ 専有面積には、PS・P(パイプスペース)が含まれています。但し、畳数にはPS(パイプスペース)は含まれていません。

■ 専有面積には、MB（メーターボックス）の面積は含まれていません。

■ バルコニー・ルーフバルコニー・サービススペースの面積は、建築基準法上の壁芯計算にて算出しており、柱型・エアコン室外機設置のためのスペース・逆梁上部についても含まれています。

■ 住戸内の柱型・カウンター・棚は、畳数に含まれています。

■ キッチン部分の畳数には、システムキッチン・冷蔵庫置場・食器棚置場・カウンターが含まれています。

■ バルコニー・ルーフバルコニー・サービススペースに設置されるエアコン室外機（オプション用含む）のスペースは、すべてバルコニー・ルーフバルコニー・サービススペースとして算定し、室外機置場としては算定していません。

■ バルコニーの奥行き寸法は、サッシ側躯体芯から手摺の芯までの寸法となります。

■ 同一タイプであっても、住戸の位置や構造上の理由により、共用廊下および階段の形状が異なる場合があります。

■ バルコニー・サービススペースは同一タイプであっても、住戸の位置や構造上の理由により、形状および広さが異なる場合があります。

■ パイプスペースや梁等により、下り天井あるいは、床が立ち上がる場合があります。

■ ドア・システム家具収納扉の表記は、扉の開き勝手を示しており、開閉角度を正確に表現したものではありません。

■ 収納の高さ、形状はタイプ・階数により異なる場合があります。

■ ウォークインクロゼット・シューズインクロゼット・下足入・吊戸棚・クローク・物入・リネン棚・パントリーは、設備配管・配線・分電盤・情報通信設備機器配電盤・梁型により使用できる部分が限られる場合があります。

■ 天井・梁の形状により設置できる照明の機種・サイズ・重量に制限が生じる場合があります。

■ エアコンの室内機と室外機は、天井・梁の形状、設置スペースの広さにより、機種に制限が生じる場合があります。

■ エアコン室外機の設置は、タイプにより床置き、床置2段階となります。

■ 床暖房の範囲は温水パネルの外形のみを表記しています。なお床暖房の位置・大きさは実際と異なる場合があります。

■ 避難ハッチは記載されている階数の床面に設置されています。バルコニーに避難ハッチが設置されている場合は床面に段差が生じます。

■ 窓ガラスは、型ガラス、網入ガラス、網入型ガラス、Low-Eガラスまたはフィルム貼となる場合があります。

■ FIX表示のサッシは開閉できません。

■ バルコニー・ルーフバルコニー・サービススペースの窓には、プライバシー上、目隠しパネル・不透明フィルムが設置される場合があります。

■ 全住戸の開口部は、複層ガラスとなります。

■ 共用廊下に面したサッシには、網戸付面格子が設置されています。

■ バルコニー・ルーフバルコニー・サービススペースに面する引違いサッシ、片引きサッシには、片引き網戸が設置されています。

■ バルコニー・ルーフバルコニーに面している開き戸には、網戸が設置されていません。

■ 安全対策上、サッシに手摺が設置される場合があります。またバルコニーに面していないサッシには、開放制限を設けています。

■ サッシ立上り寸法はタイプ図に特定の記載がない場合、FL+約60mmとなります。

■ 間取り表示でLDはリビング・ダイニング、SRはサービスルーム、Kはキッチン、WICはウォークインクロゼット、SICはシューズインクロゼットを表しています。

■ 凡例記号については、取付位置・寸法・形状を正確に表記したものではありません。

■ システムキッチン、浴室、洗面化粧台、トイレについては、凡例表現となっており、実際の形状を表したものではありません。

■ システムキッチン・洗面化粧台・浴室内の点検口は、表記を省略しています。

■ タオルバー・ペーパーホルダー・浴室内手摺およびランドリーパイプは、表記を省略しています。

■ 洗濯機置き場の洗濯機用水栓・アース付コンセント、冷蔵庫置き場のアース付コンセントは表記を省略しています。

■ 感知器・人感センサーは表記を省略しています。

■ 給湯器コントローラー・床暖房コントローラー・浴室暖房乾燥機コントローラー・電力消費量インジケーターは表記を省略しています。

■ 専有部の二重天井内部・二重床下部の設備配線・配管（エアコン用配管含む）は、表記を省略しています。

■ エアコンのコンセント、配管については、表記を省略しています。

■ スイッチは表記を省略しています。

■ 共用部に設置されている消火器は、表記を省略しています。

■ 点検口（天井付・壁付）は表記を省略しています。

■ 換気口・給気口・エアコンスリーブは表記を省略しています。

■ タイル・目地の割付け・フローリング貼り方向・床見切りの表記は省略しています。

■ カーテンボックス形状、カーテンレール、天井および壁のクロス目地、差目地（異種下地突き付け部）は、表記を省略しています。

■ バルコニー外壁・躯体の目地は、表記を省略しています。

■ バルコニー・ルーフバルコニー・サービススペース・共用廊下の手摺支柱・基礎、下り天井、ドレン排水用レール、配管、給排気口および段差は表記を省略しています。

■ 戸当たり、建具枠のある下がり壁、上部および下部収納扉の軌跡は、表記を省略しています。

■ 吊戸棚・クローク・物入・MB（メーターボックス）内部の梁型は、表記を省略しています。

■ 各種収納は、固定・可動棚構成および枚数について表記を省略しています。

■ 可動棚は前後2枚分割となる場合がありますが、表記を省略しています。

■ シューズインクロゼット・下足入内の傘立てスペースは、表記を省略しています。

■ ウォークインクロゼットの吊り金物および棚吊り材、カウンターの補強壁・補強金物は表記を省略しています。

■ 敷地配置図に表記されている植栽等は、凡例表現であり、実際とは異なります。

■ 敷地配置図は、路面表記・出庫灯・カーブミラー・コーナーガード・バリカー・車止め・バイク置場盗難防止バー等の表記を省略しています。

■ 敷地配置図・各階平面図は、オートロックドア操作盤・解錠盤の対象となる建具を示しており、設置位置を表現したものではありません。

■ 敷地配置図・各階平面図は、置き家具・プランターボックス・照明機器・空調機器・水栓・各種メーター・手摺・フェンス基礎・下り天井・点検口・樹・グレーチング・雨樋・植栽内の共用給水栓・路面表記を省略しています。

■ 立面図は、雨樋・給湯器・タラップ・面格子・フェンス・屋上消火水槽・消火栓ボックス・アンテナ・避雷針・各種盤類・設備機器は表記を省略しています。

■ 方位・縮尺・凡例位置・記号・梁型等、図面のラインは、印刷の都合で、多少の誤差を生じる場合があります。

■ 物件概要に記載されている建築面積および建築延床面積は、建築確認申請図書に記載されている面積であり、今後、行政指導および計画変更確認申請等により、変更になる場合があります。

■ 階数表示は、建築基準法上の階数と異なります。

■ 柱の形状・太さ、壁の厚さ、天井の高さ、下り天井・梁の高さおよび形状、窓の位置および形状、ガラスの種類・厚さ、断熱材の位置および厚さはタイプ・階数により異なる場合があります。また構造上、施工上の理由により変更となる場合があります。

■ 外構、消防設備、電気設備等は施工上の理由、行政官庁・消防署からの指導、近隣協議により変更となる場合があります。

■ 仕上、仕様、設備機器等は、施工上の理由および商品の改良・廃番のため、変更になる場合があります。

■ 計画敷地内の引込柱等は、現時点の計画想定位置（移設含む）を表記しています。今後の協議により、増設または位置変更になる場合があります。

■ 建物外周部には道路に面しベンチが設置されており、居住者以外の方の利用も可能となっております。

■ 隣接する建物等周辺環境については、ご購入までに現地を十分ご確認ください。

■ エアコンおよび照明器具等の家電の設置については、現地実測の上ご検討ください。

■ 本図面集の表記・記述は実際の管理・権利等の形態と異なる場合があります。管理・権利等の詳細に関しては、管理規約・重要事項説明書および売買契約書をご確認ください。

詳しくは販売スタッフにお尋ねください。

以上

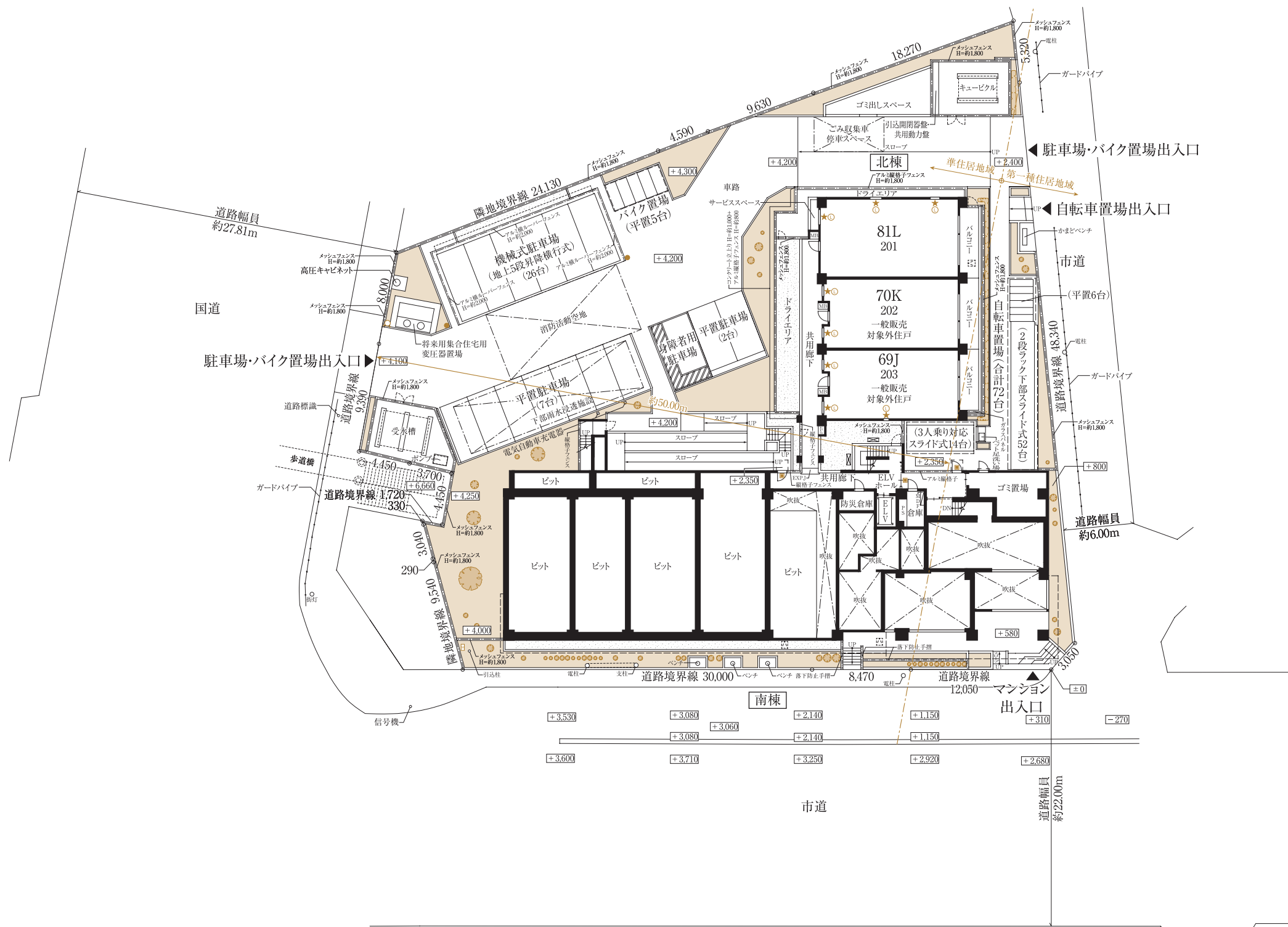
LAND PLAN

敷地配置図・2階平面図

Scale : 約 1/400

[凡例] (敷地配置図)

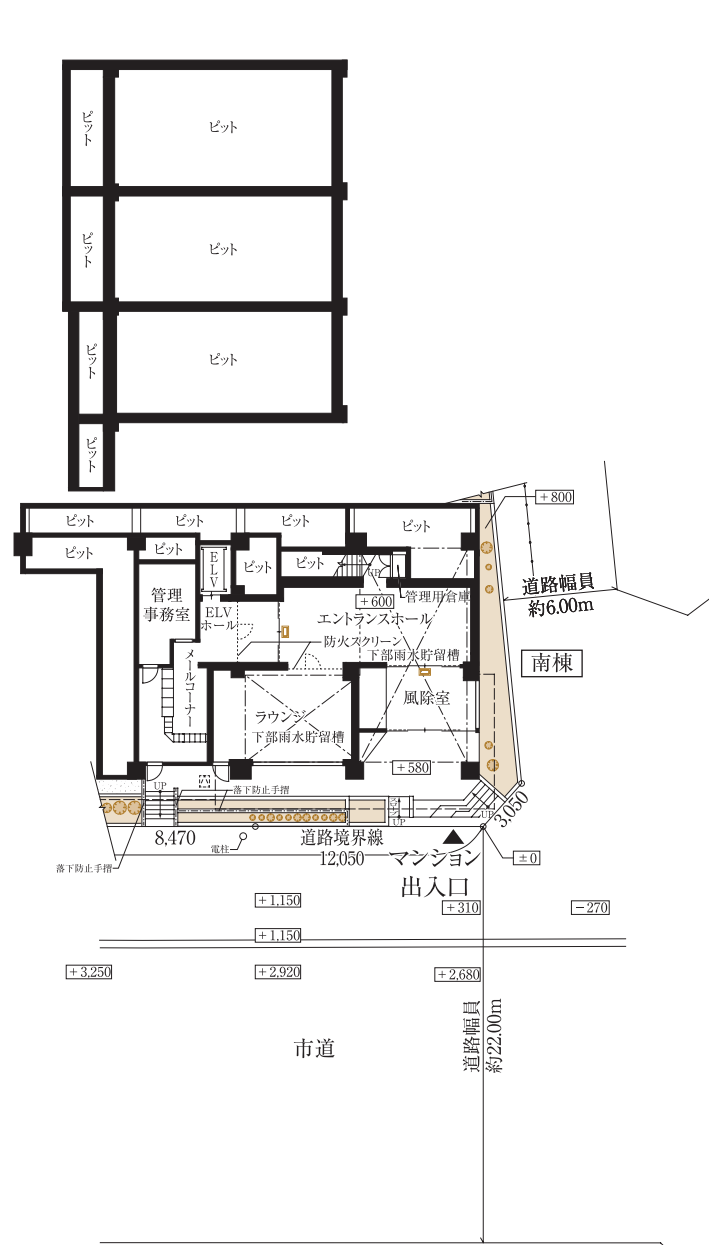
- | | | |
|-----------------------|--------------------|---------|
| ★ 網入型ガラス | Ⓜ 共用部給水メーター | ■ 植栽・芝生 |
| Ⓢ 網入り透明ガラス | ⊠ 共用部室外機 | □ 砂利敷 |
| Ⓛ Low-Eガラス | ● 移動式粉末消火器 | ■ 生垣 |
| Ⓢ 送水口 | ⊕ 地盤高低差 | |
| Ⓢ オートロックドア (操作盤付) | ELV エレベーター | |
| Ⓢ オートロック解除盤 (ノンタッチキー) | MB メーターボックス | |
| Ⓢ 管理用・避難用扉 (常時閉) | PS バイブスペース | |
| Ⓢ 上部避難ハッチ | EPS エレクトリックバイブスペース | |



FLOOR PLAN

各階平面図

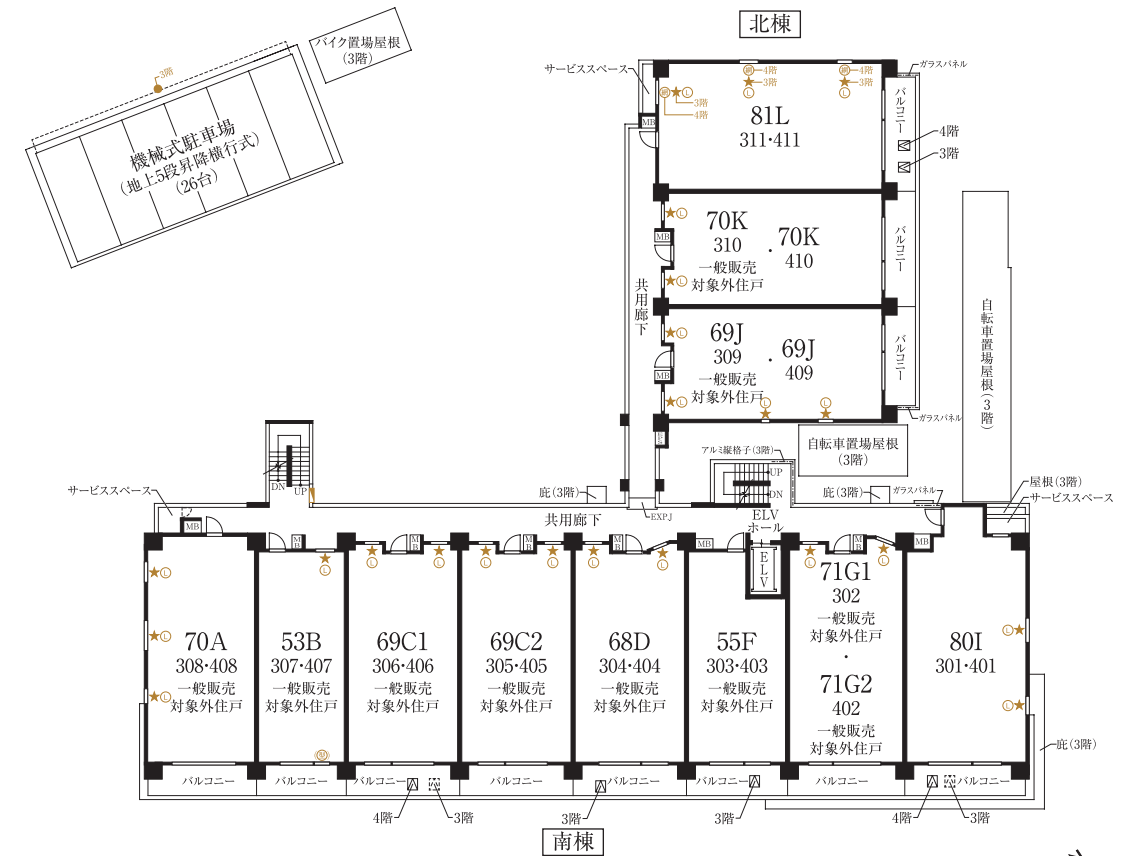
Scale : 約 1/400



■ 1階平面図

[凡例] (各階平面図)

- | | | |
|---------------|--------------------|----------|
| ★ 網入型ガラス | ELV エレベーター | ○ 通気管立上り |
| ⊙ 網入り透明ガラス | MB メーターボックス | ■ 植栽・芝生 |
| ⊗ 型ガラス | PS パイプスペース | □ 砂利敷 |
| ⊕ 下部型ガラス | EPS エレクトリックパイプスペース | |
| ○ Low-Eガラス | 管理用・避難用扉 (常時閉) | |
| ■ 連結送水管放水ボックス | ▽ 避難ハッチ | |
| ● 移動式粉末消火器 | ■ 上部避難ハッチ | |

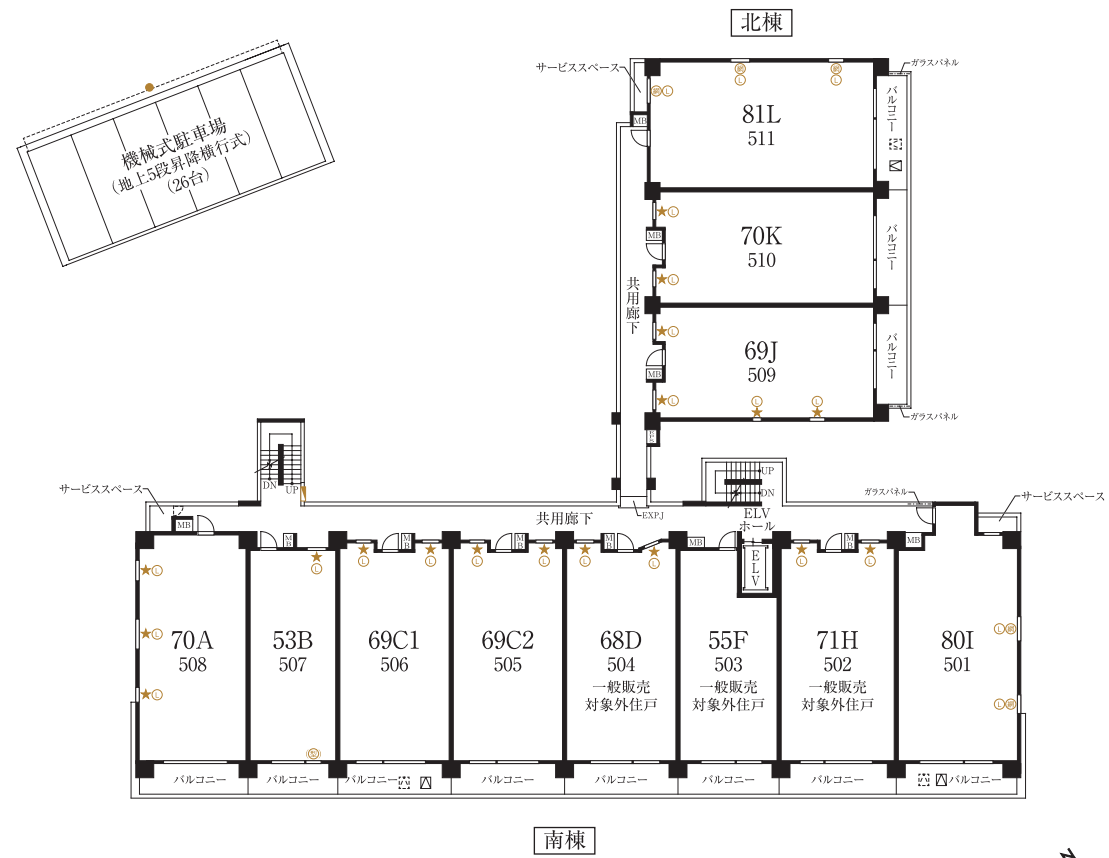


■ 3・4階平面図

FLOOR PLAN

各階平面図

Scale : 約 1/400

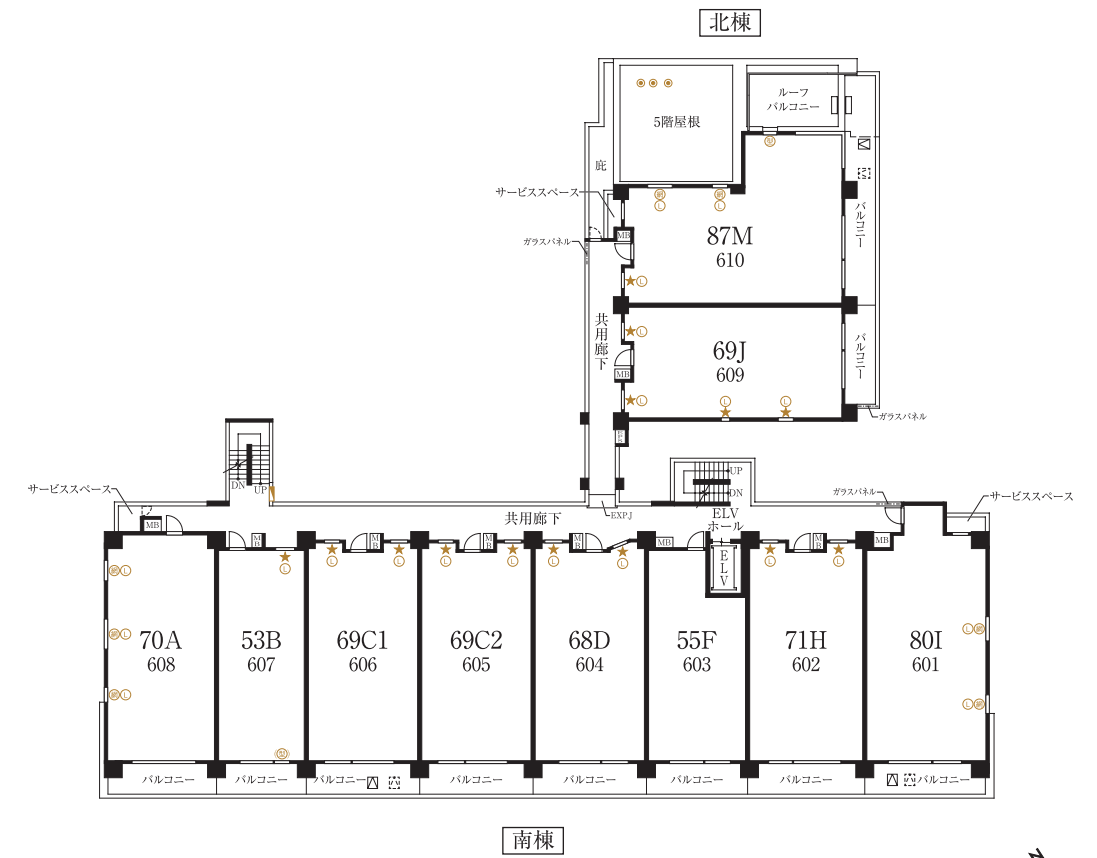


南棟
■ 5階平面図



[凡例] (各階平面図)

- | | | |
|---------------|--------------------|----------|
| ★ 網入型ガラス | ELV エレベーター | ○ 通気管立上り |
| ⊙ 網入り透明ガラス | MB メーターボックス | ■ 植栽・芝生 |
| ⊗ 型ガラス | PS パイプスペース | □ 砂利敷 |
| ⊕ 下部型ガラス | EPS エレクトリックパイプスペース | |
| ⓪ Low-Eガラス | 管理用・避難用扉 (常時閉) | |
| ■ 連結送水管放水ボックス | ▽ 避難ハッチ | |
| ● 移動式粉末消火器 | ⊞ 上部避難ハッチ | |



南棟
■ 6階平面図



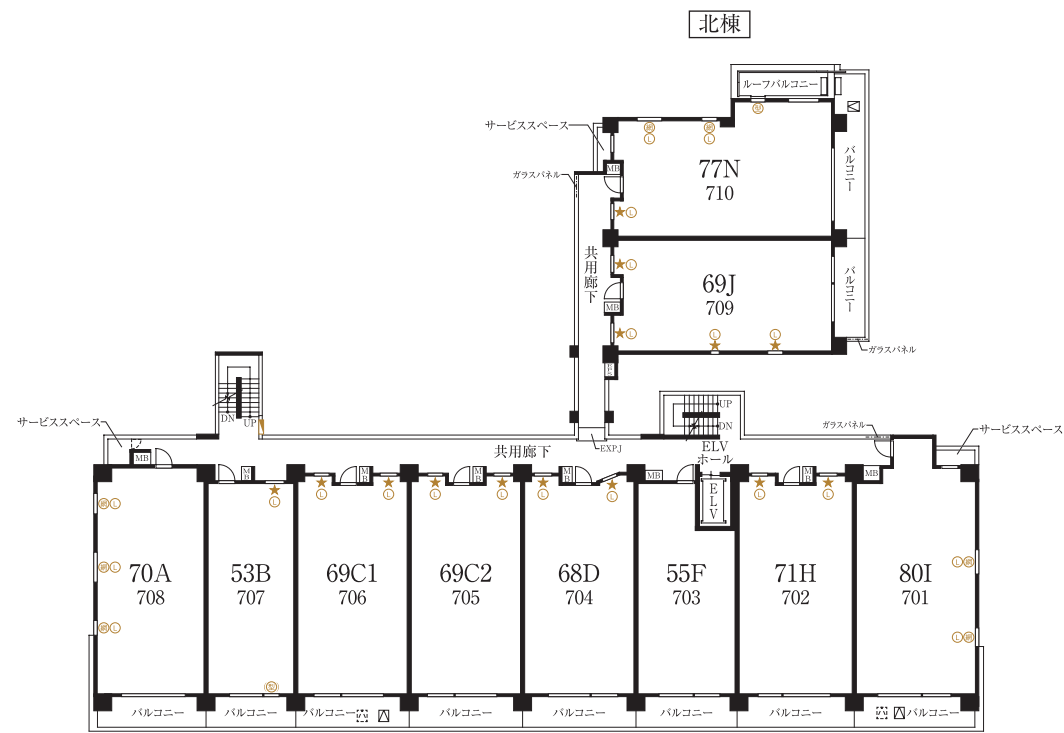
FLOOR PLAN

各階平面図

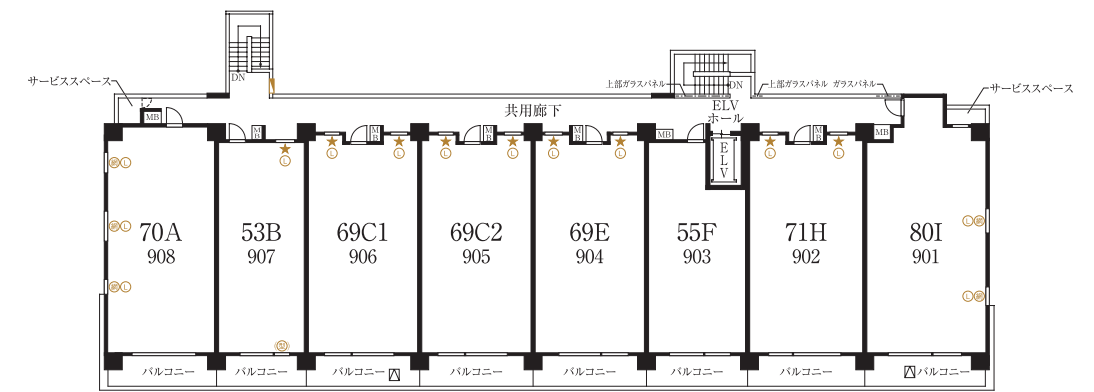
Scale : 約 1/400

[凡例] (各階平面図)

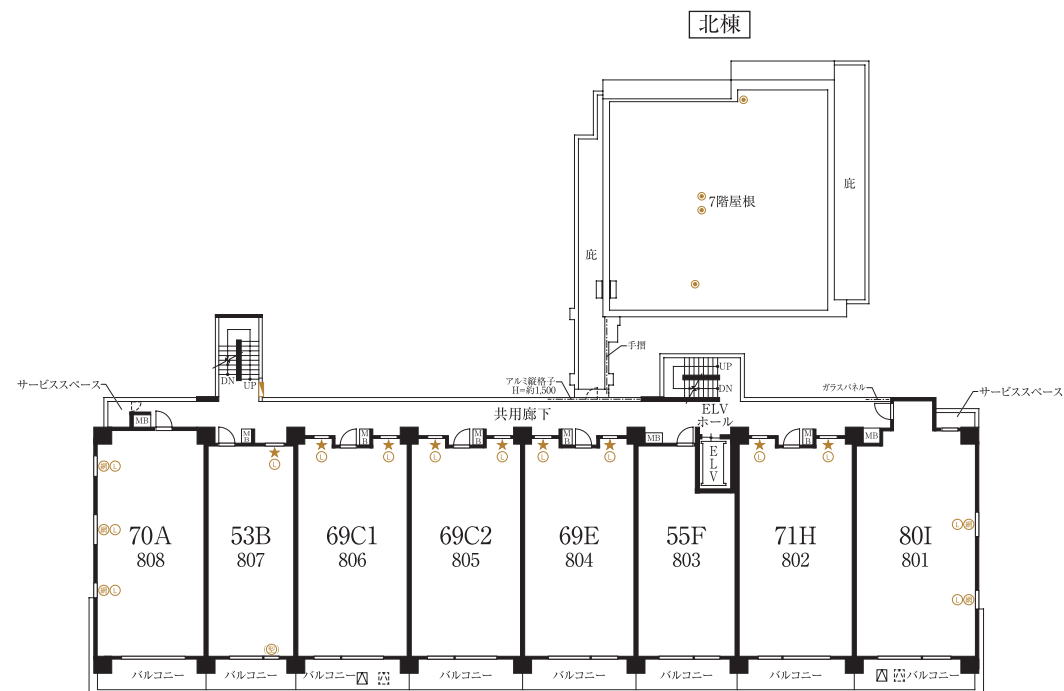
- | | | | | | |
|---|--------------|----------------|----------------|-----|--------|
| ★ | 網入型ガラス | ELV | エレベーター | ○ | 通気管立上り |
| ◎ | 網入り透明ガラス | MB | メーターボックス | ■ | 植栽・芝生 |
| ⊙ | 型ガラス | PS | □ | 砂利敷 | |
| ⊖ | 下部型ガラス | EPS | エレクトリックパイプスペース | | |
| ⓪ | Low-Eガラス | 管理用・避難用扉 (常時閉) | | | |
| — | 連結送水管放水管ボックス | ▽ | 避難ハッチ | | |
| ● | 移動式粉末消火器 | ◻ | 上部避難ハッチ | | |



南棟
■ 7階平面図



南棟
■ 9階平面図



南棟
■ 8階平面図



南棟
■ 屋根平面図

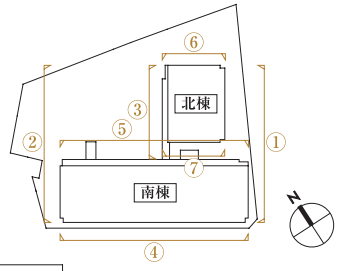


ELEVATION

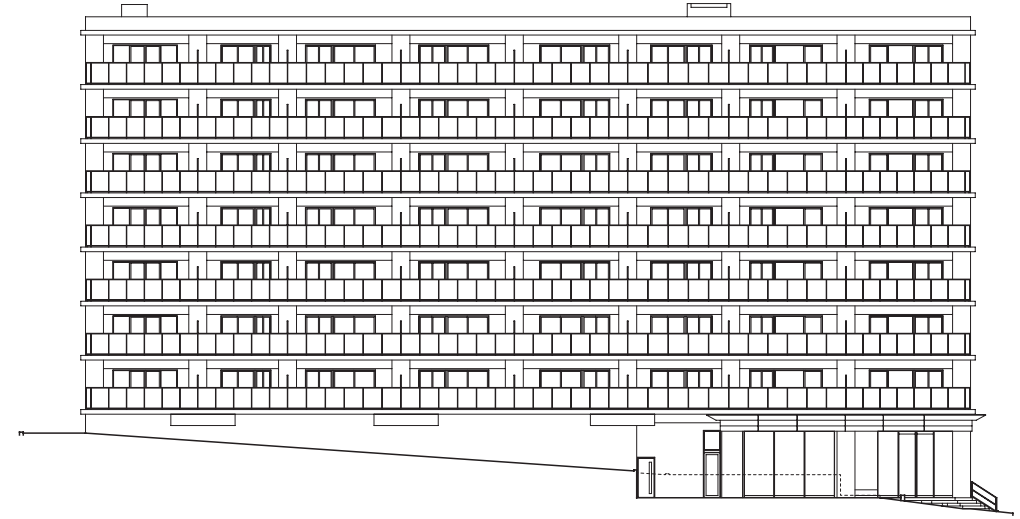
立面图

Scale : 約 1/400

View point



① 東側立面图



④ 南侧立面图 (南棟)



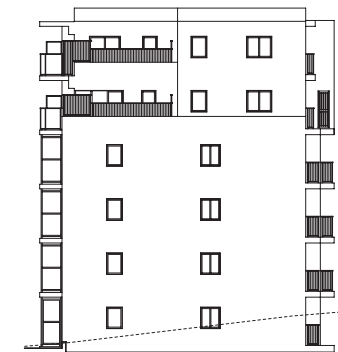
② 西侧立面图



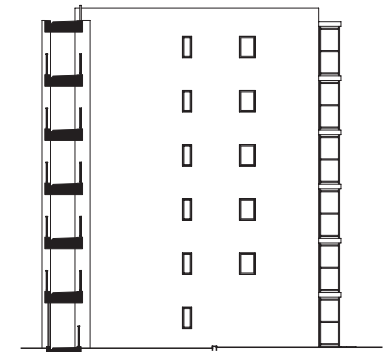
⑤ 北侧立面图 (南棟)



③ 西侧立面图 (北棟)



⑥ 北侧立面图 (北棟)



⑦ 南侧立面图 (北棟)

