

No.10	4LDK（DEN含む）+ 納戸+WIC	
	敷地面積 137.95㎡（約41.72坪）	延床面積 96.56㎡（約29.20坪）

□合計収納量数：約7.8畳 □1階床面積：50.51㎡ □2階床面積：46.05㎡

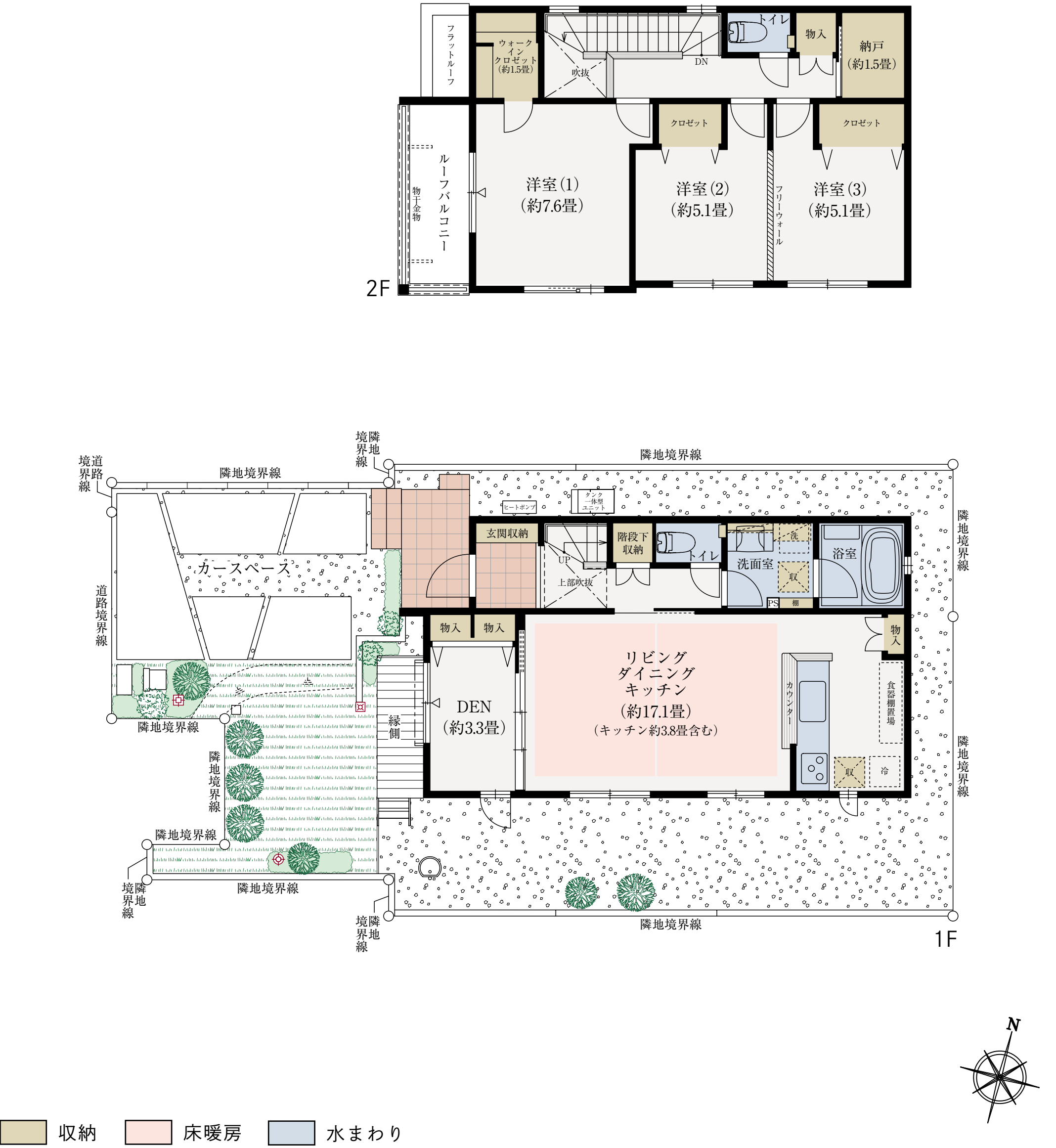
Interior color	LD建具／パールホワイト 床／ラステックオーク
----------------	----------------------------

DEN・縁側デッキとつながる  
芝生のプライベートガーデン

扉を開ければリビング一体とした利用も可能  
多目的に使えるDEN

明るく開放的な居住空間  
全居室南向きのレイアウト

納戸やWICなど  
豊富な収納を設置



※施工等の関係で変更になる場合がございます。詳しくは施工図等でご確認ください。※外構の石、タイル等はおおよその施工範囲を示したものです。※坪数と量数は約表記です。※DEN=書斎 ※WIC=ウォークインクローゼット  
※フリーウォールの撤去による間取り変更には、設計費・工事費が必要となります。

「ファインコート流山西初石サインズ」インフォメーションデスク

0120-321-810

□営業時間／土・日・祝 10：00～17：00  
月・金 11：00～17：00  
□定休日／火・水・木曜日