

No.11

4LDK (DEN含む) +WIC

敷地面積

138.65㎡ (約41.94坪)

延床面積

96.56㎡ (約29.20坪)

□合計収納畳数：約7.0畳 □1階床面積：51.34㎡ □2階床面積：42.09㎡

Interior color

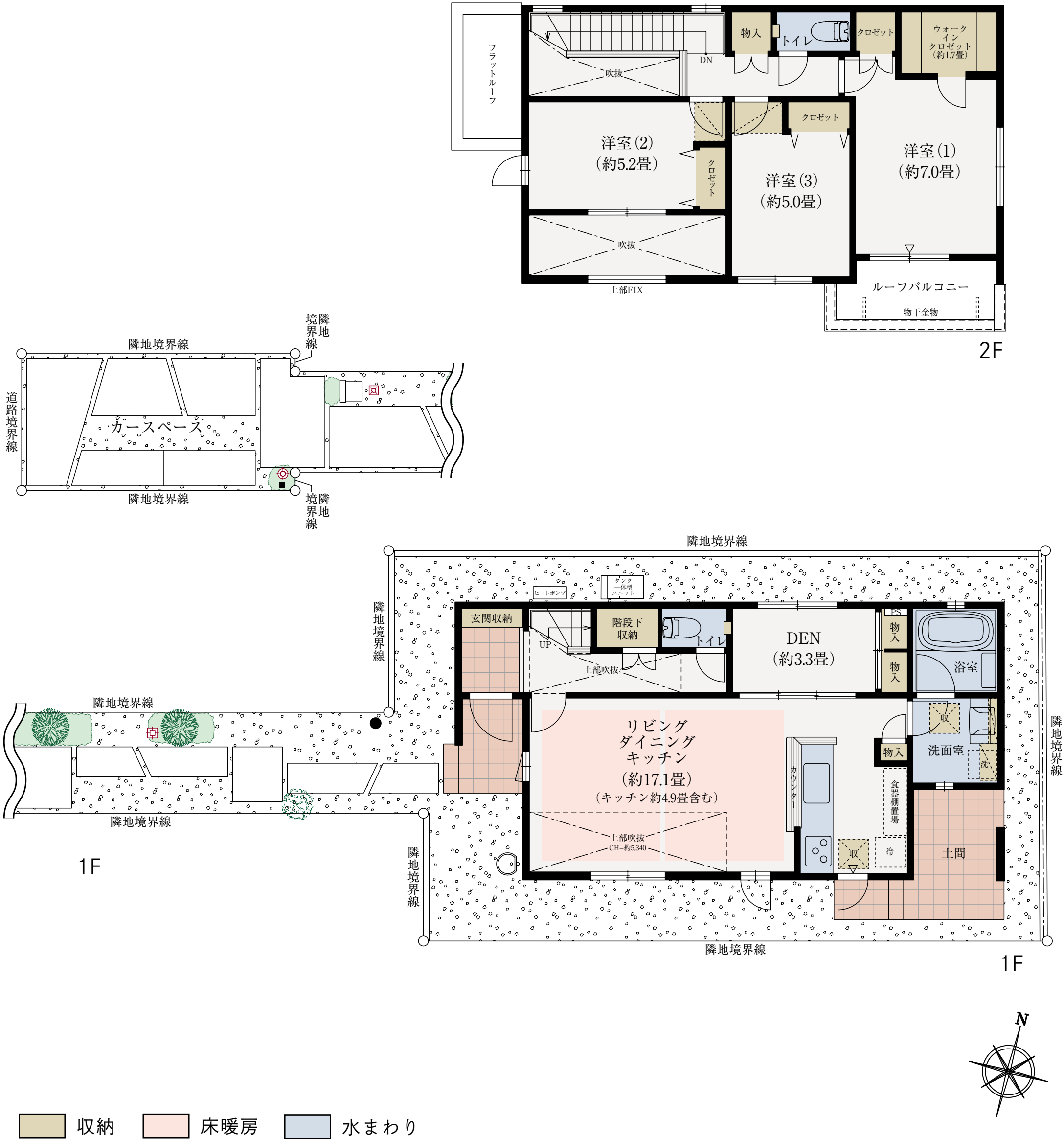
LD建具／ライトグレーージュ  
床／ラスティックホワイトオーク

明るい陽光が注ぐ  
南向きワイドLDK

仕事や趣味などの空間として重宝する  
リビングサイドのDEN

洗面室から勝手口までつながる  
機能的な3WAYキッチン

2階の3洋室を  
すべて南向きにレイアウト



※施工等の関係で変更になる場合がございます。詳しくは施工図等でご確認ください。※外構の石、タイル等はおおよその施工範囲を示したものです。※坪数と畳数は約表記です。※DEN=書斎 ※WIC=ウォークインクロゼット

「ファインコート流山西初石サインズ」インフォメーションデスク

0120-321-810

□営業時間／土・日・祝 10：00～17：00  
月・金 11：00～17：00  
□定休日／火・水・木曜日