

No.26

4LDK (DEN含む) + 納戸 + WIC + SIC

敷地面積  
138.23㎡ (約41.81坪)

延床面積  
106.79㎡ (約32.30坪)

□合計収納量数：約6.9畳 □1階床面積：55.48㎡ □2階床面積：51.31㎡  
※延床面積にルーフバルコニー面積7.45㎡を含んでいます。

Interior color

LD建具/ショコラブラウン  
床/ラスティックメープル

開放感と陽光を享受する  
南面道路の開放感

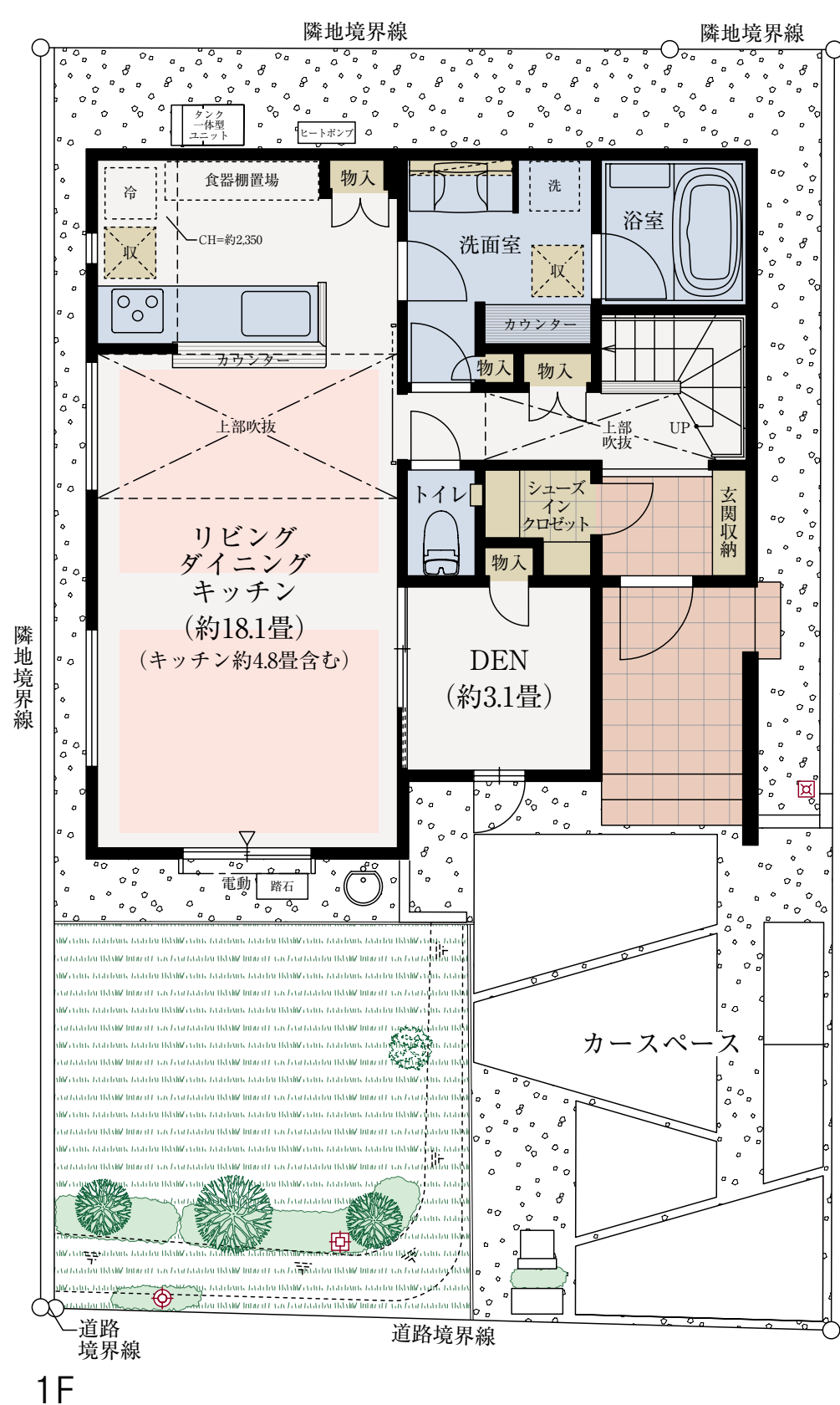
吹抜から陽光が注ぐ  
開放的な明るいLDK

仕事や趣味などの空間として重宝する  
リビングサイドのDEN

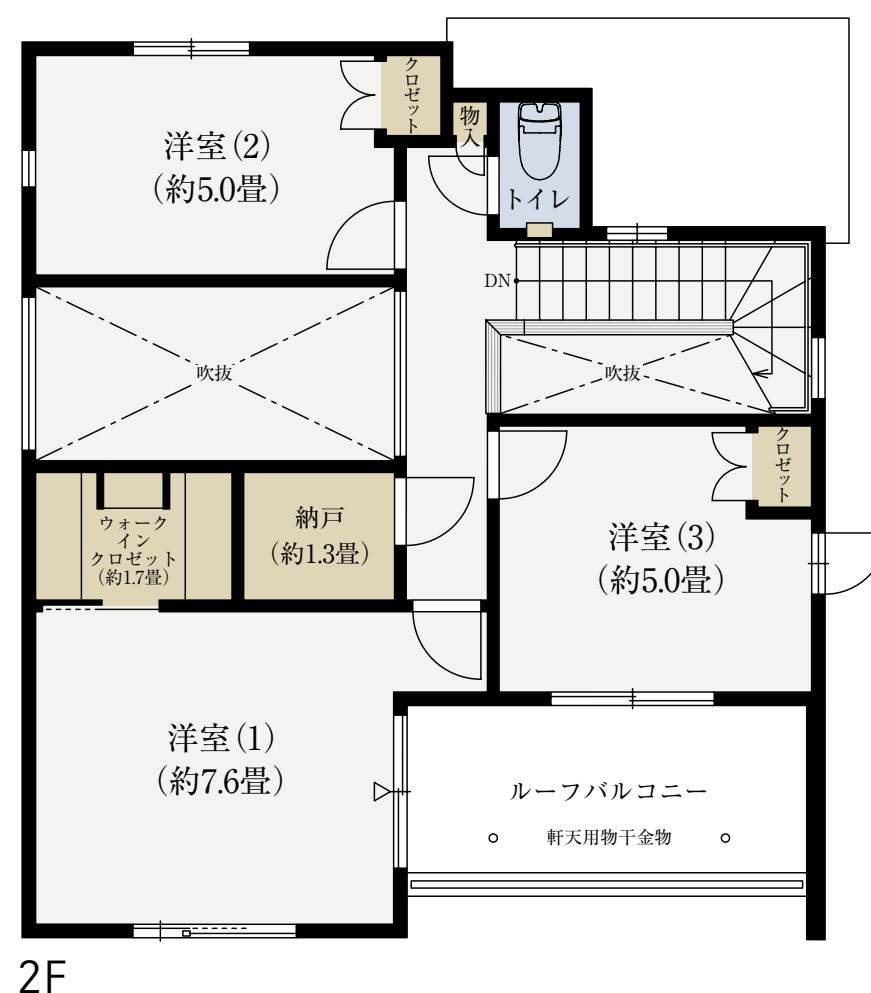
主寝室から出入りできる  
南向きの大型ルーフバルコニー



リビング・ダイニング完成予想CG/No.26



1F



2F

■ 収納 ■ 床暖房 ■ 水まわり

※施工等の関係で変更になる場合がございます。詳しくは施工図等でご確認ください。※外構の石、タイル等はおおよその施工範囲を示したものです。※坪数と畳数は約表記です。※DEN=書斎 ※WIC=ウォークインクローゼット ※SIC=シューズインクローゼット  
※掲載の室内完成予想CGは設計図を基に作成したもので、形状・色等とは異なります。外観形状の細部・設備機器等は表現しておりません。表現されている植栽は竣工から初期の育成期間を経た状態のものを想定して描いております。竣工時は植物の生育を見込んで必要な間隔をとって植えております。家具・調度品等は販売価格に含まれません。予めご了承ください。

「ファインコート 流山西初石サインズ」現地販売センター

☎0120-321-810

□営業時間/土・日・祝 10:00~17:00  
□定休日/火・水・木曜日