

No.27

4LDK (DEN含む) + 納戸 + 3WIC + WTP + SIC

敷地面積
139.32㎡ (約42.14坪)

延床面積
111.13㎡ (約33.61坪)

□合計収納畳数：約10.2畳 □1階床面積：59.72㎡ □2階床面積：51.41㎡
※延床面積にルーフトバルコニー面積9.93㎡を含んでいます。

Interior color

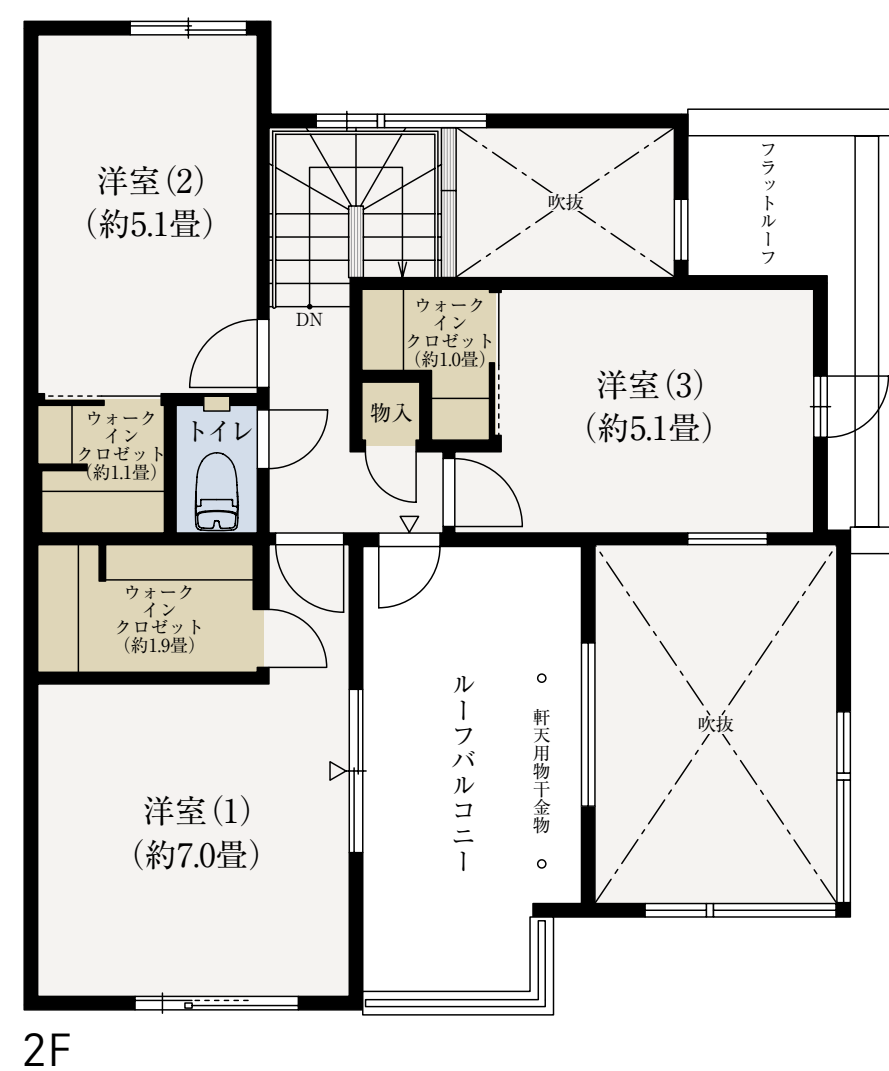
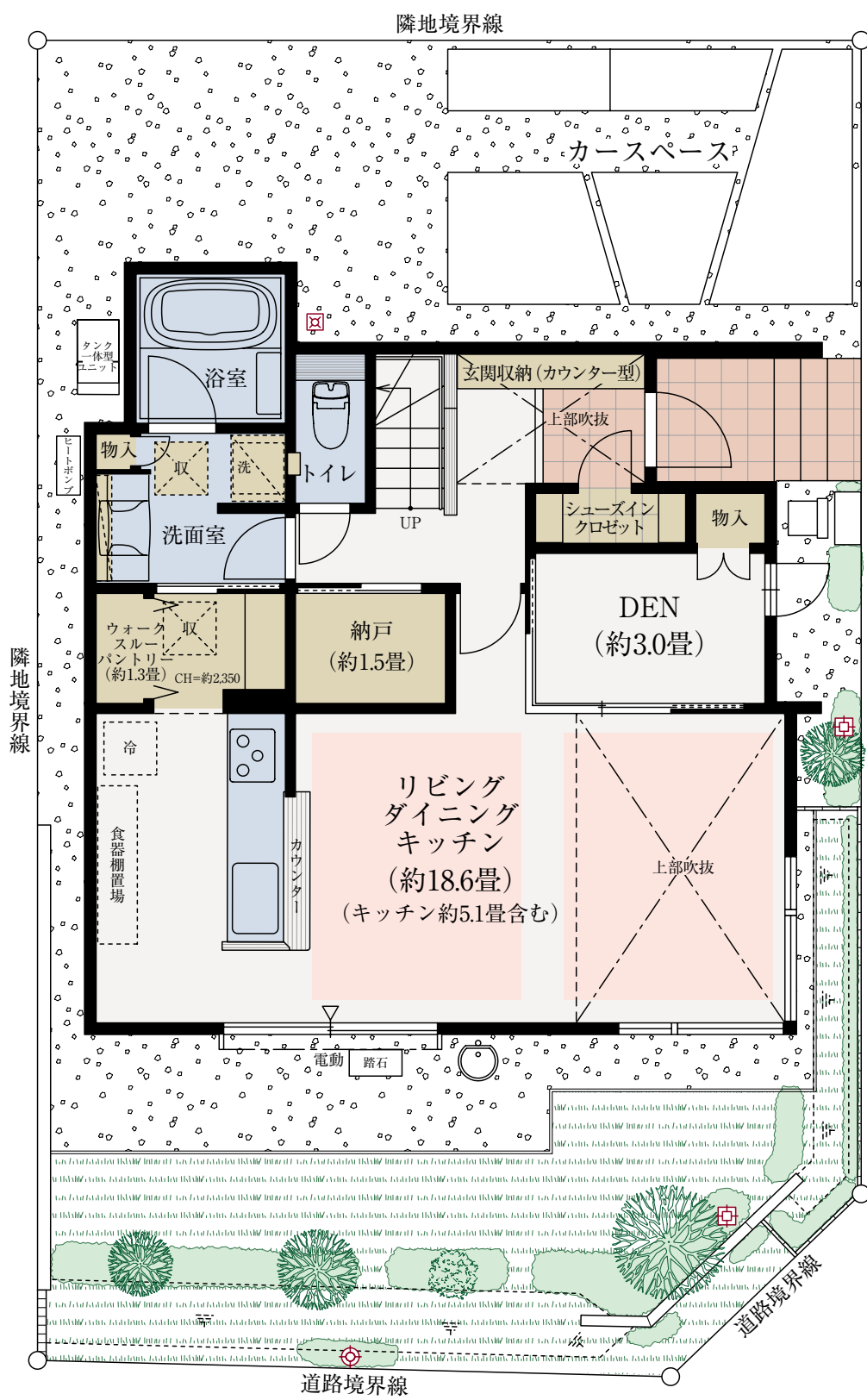
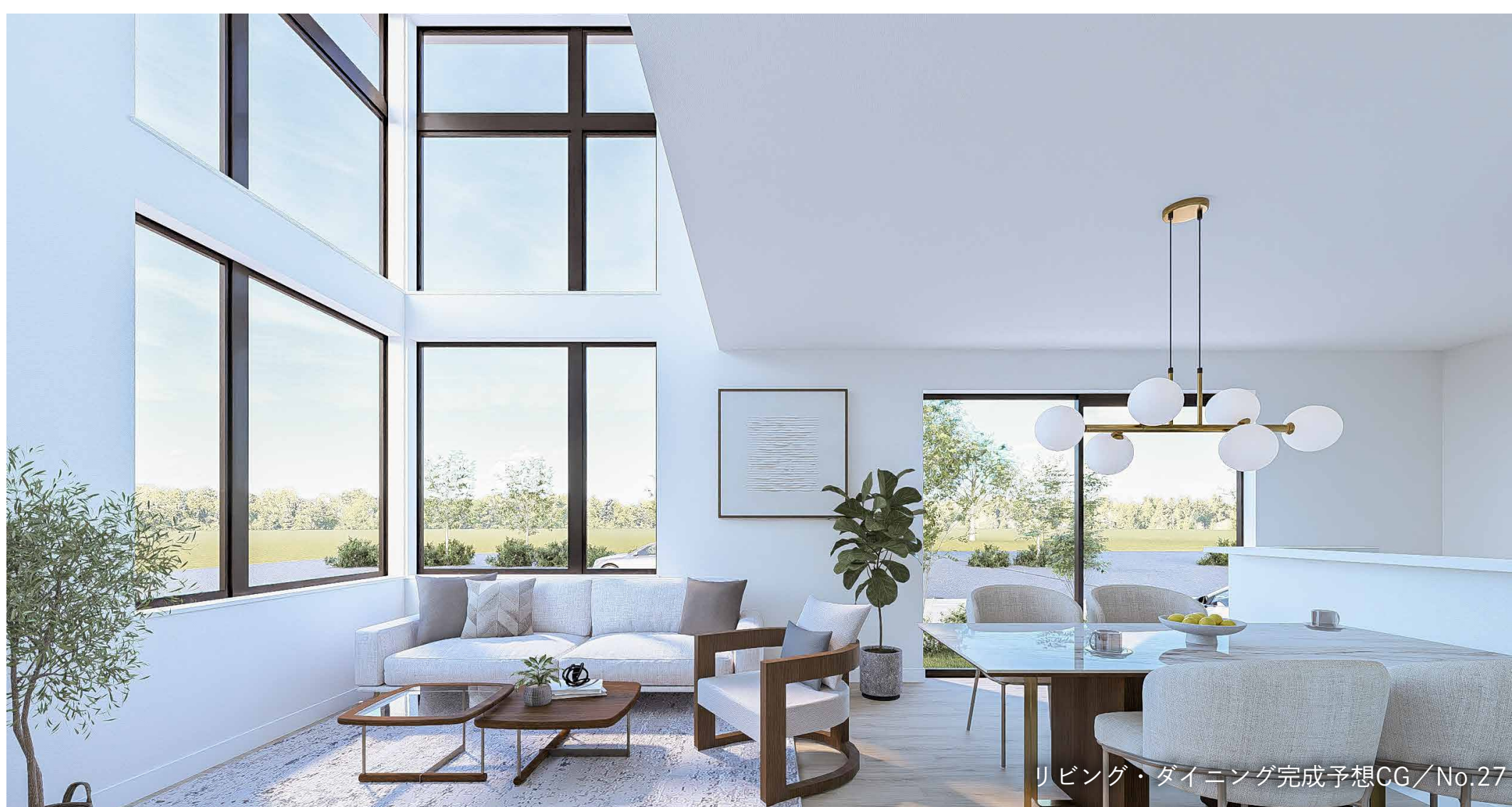
LD建具/ライトグレージュ
床/ラステックホワイトオーク

南東角地の開放感を享受する
リビング吹抜&コーナーサッシ

洗面室への動線で家事効率アップ
ウォークスルーパントリー

3つのWIC・SIC・納戸など
多彩な収納を設置

帰宅した家族や訪れた人を出迎える
吹抜の玄関ホール



■ 収納 ■ 床暖房 ■ 水まわり

※施工等の関係で変更になる場合がございます。詳しくは施工図等でご確認ください。※外構の石、タイル等はおおよその施工範囲を示したものです。※坪数と畳数は約表記です。※DEN=書斎 ※WIC=ウォークインクローゼット ※WTP=ウォークスルーパントリー ※SIC=シューズインクローゼット
※掲載の室内完成予想CGは設計図を基に作成したもので、形状・色等とは異なります。外観形状の細部・設備機器等は表現しておりません。表現されている植栽は竣工から初期の育成期間を経た状態のものを想定して描いております。竣工時は植物の生育を見込んで必要な間隔をとって植えております。家具・調度品等は販売価格に含まれません。予めご了承ください。

「ファインコート流山西初石サインズ」現地販売センター

☎ 0120-321-810 □営業時間/土・日・祝 10:00~17:00
□定休日/火・水・木曜日