

66Cタイプ

3LDK

専有面積
66.03m²
(約19.97坪)

バルコニー面積
12.40m²

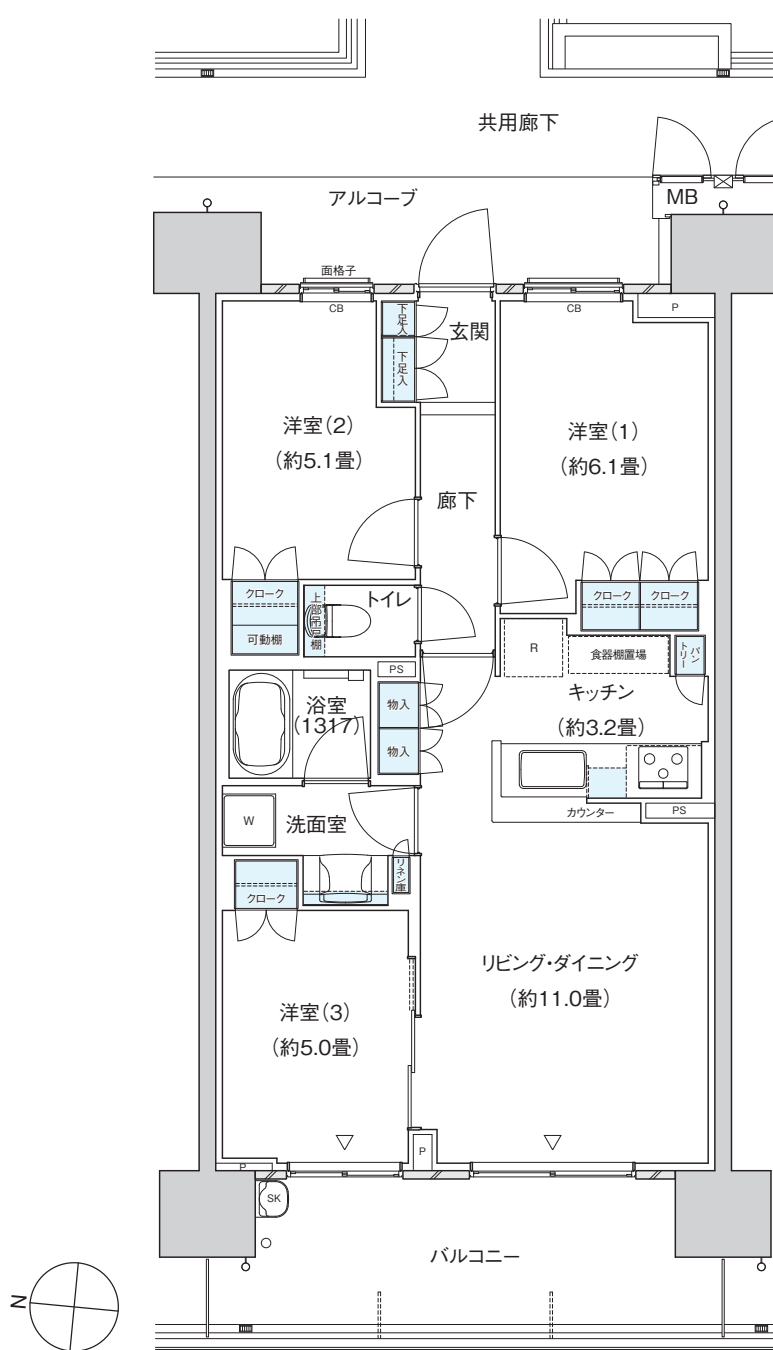
□アルコーブ面積/7.94㎡

バルコニー側に洋室を配し、全居室に窓を設けた縦長LDプラン。

洋室(3)の間仕切りを開けるとLD一体で約16畳の開放的なスペースに。

キッチンの隣にご家族共用アイテムの収納に便利な物入を設置。

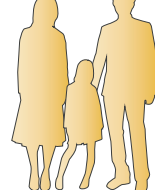
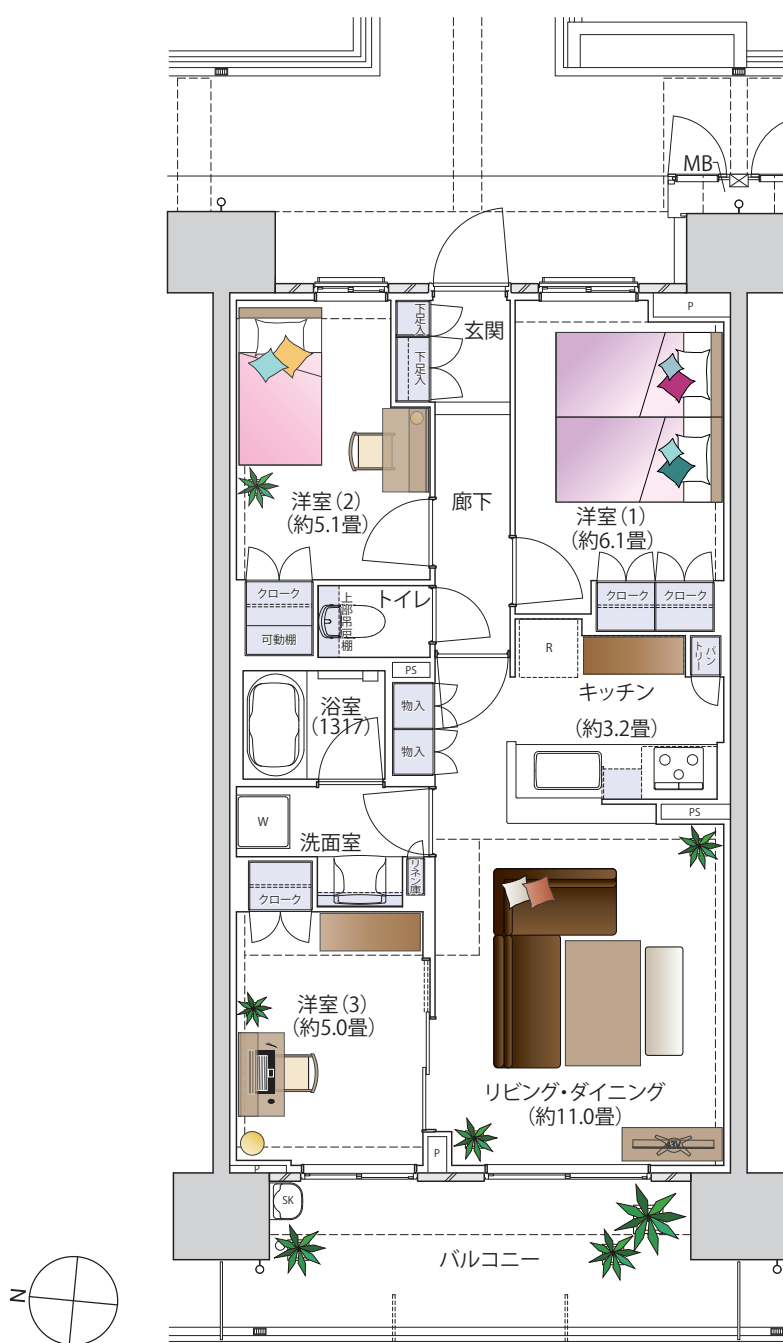
基本プラン



家具レイアウト図 ①

3人家族のライフスタイルに応える家具レイアウト

洋室(1)は、ご夫婦の主寝室として。
洋室(2)は、お子様のための部屋として。
そして洋室(3)は、ご家族共用の書斎として。
家族みんなで過ごす時間も、趣味や勉強の時間も確保できる、
3人家族におすすめの家具レイアウトです。

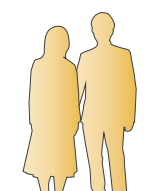
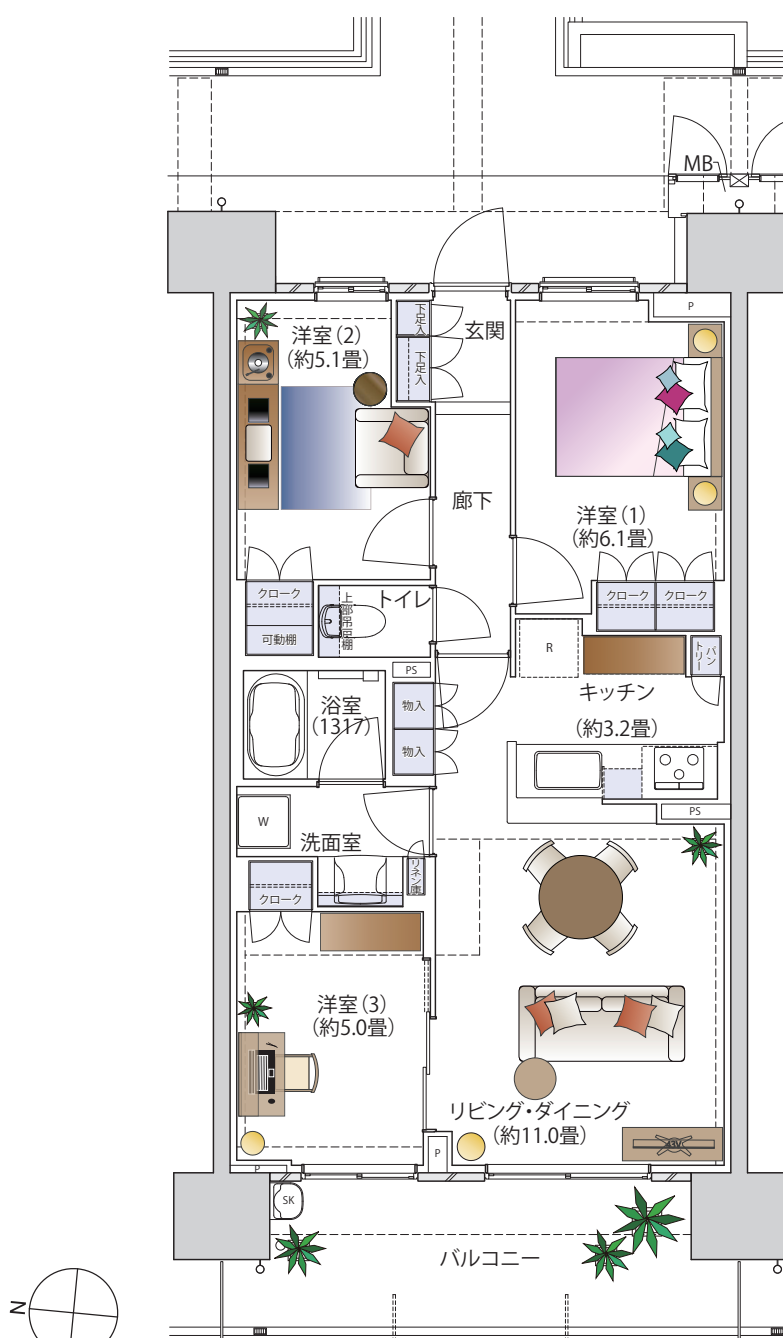


30歳代後半ご夫婦
お子様7歳女の子

家具レイアウト図 ②

新婚ご夫婦が「自分らしく」暮らせる家具レイアウト

洋室(1)は、ご夫婦の主寝室として。
洋室(2)は、映画や音楽を楽しむAVルームとして。
洋室(3)は、仕事や読書に打ち込む書斎として。
新婚ご夫婦が、ともに「自分らしく」暮らせることを目指した
家具レイアウトです。



20歳代後半ご夫婦

※家具・調度品等は価格に含まれておりません。詳しくは係員にお問い合わせ下さい。施工上の都合や行政官庁の指導等により変更が生じる場合がございます。
※/バルコニーの使用は管理規約等に従っていただきます。