

100Lタイプ

4LDK
+N

専有面積
100.00㎡
(約30.25坪)

バルコニー面積
36.69㎡

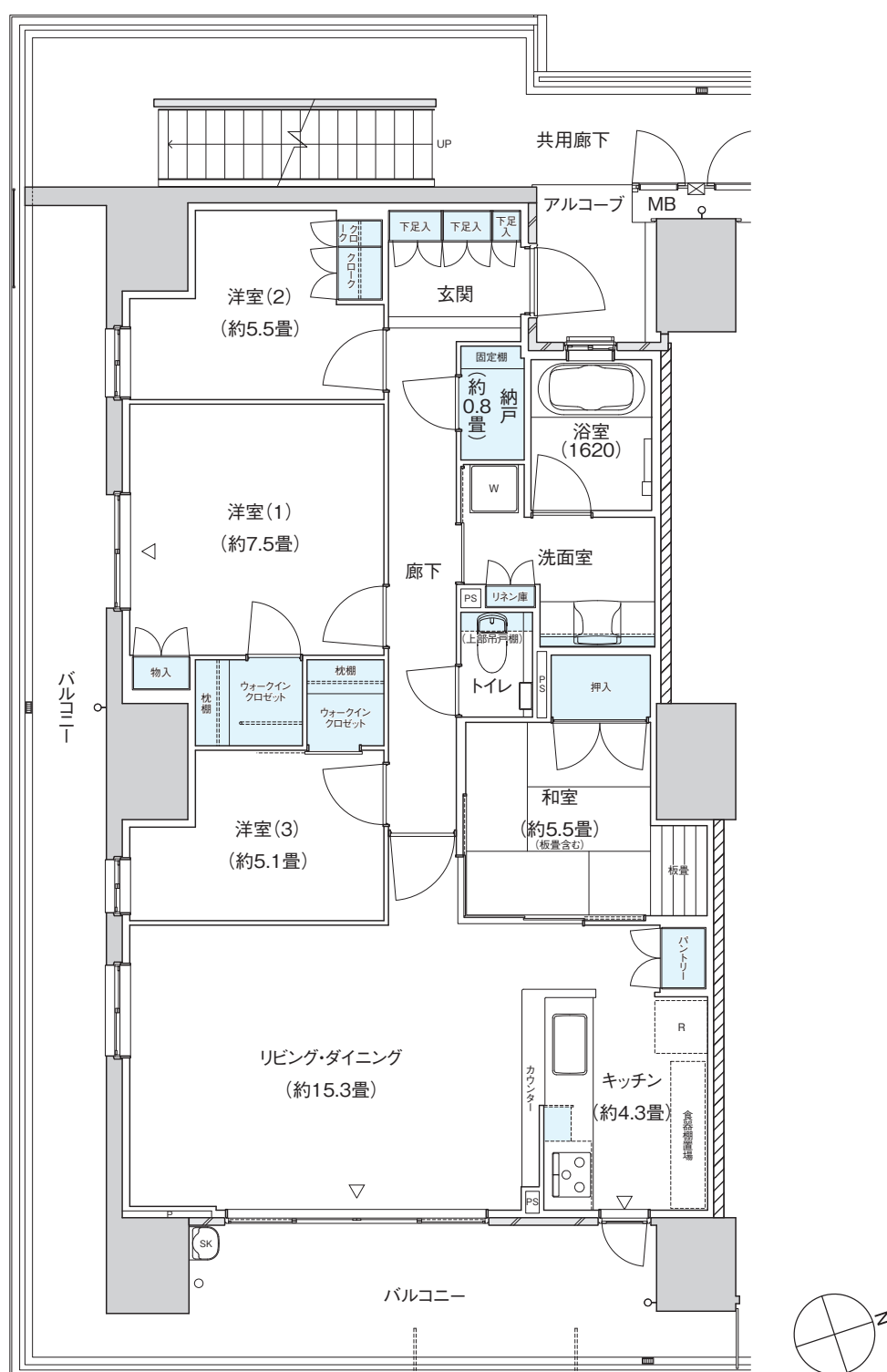
□アルコーブ面積/4.14㎡

開放感あふれるL字型バルコニーを実現した100㎡の4LDK南東角住戸プラン。

2面開口の約15.3畳のLDとバルコニーへのドアを設けた約4.3畳のキッチン。

2つのウォークインクローゼットや納戸、押入、大型パントリーなど豊富な収納スペース。

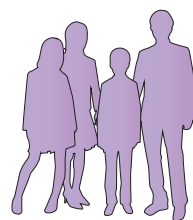
基本プラン



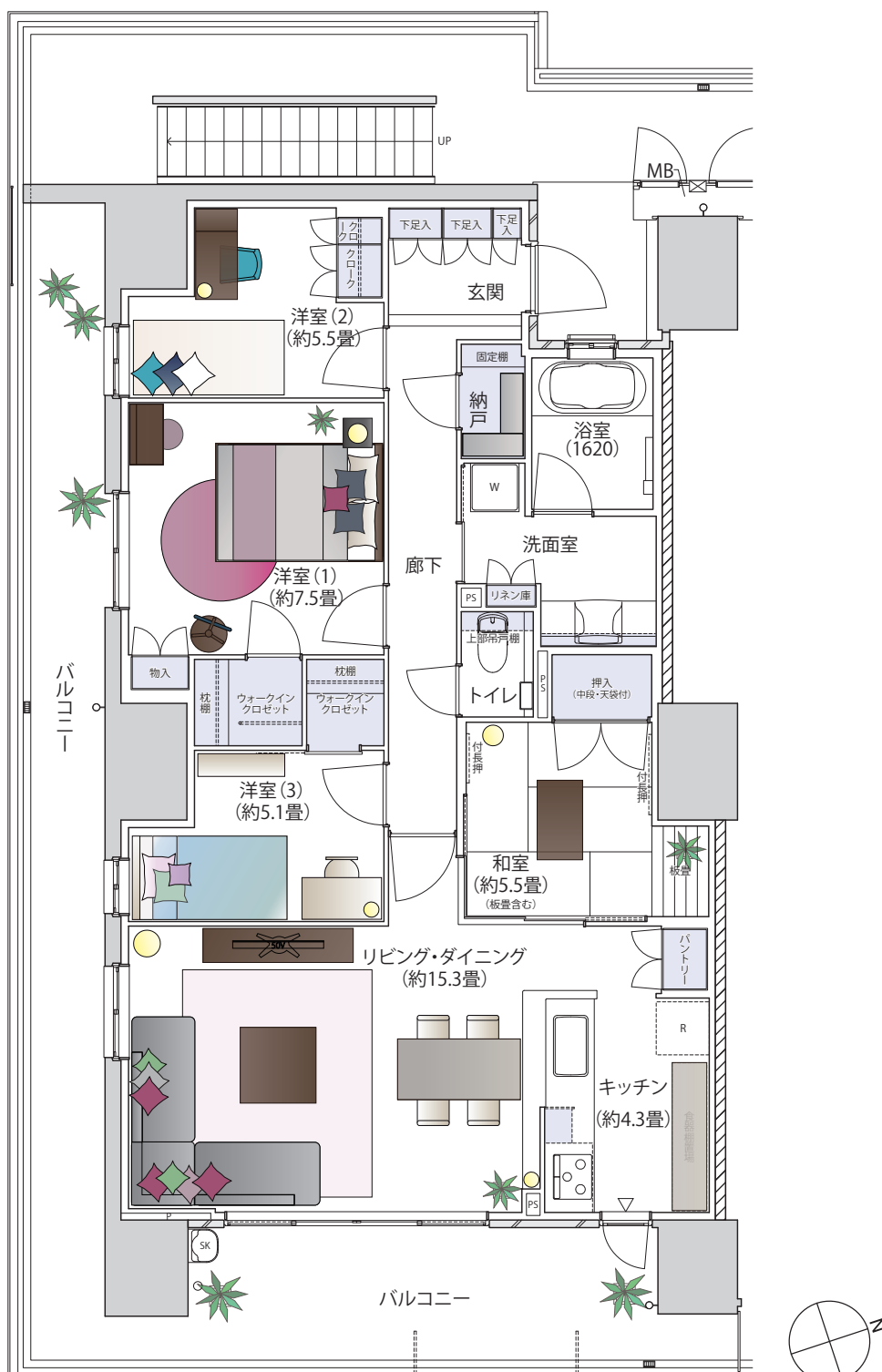
家具レイアウト図

4人家族が贅沢なゆとりを感じて暮らせる家具レイアウト

洋室(1)は、ご夫婦の主寝室。
洋室(2)(3)は、2人のお子様のための子ども部屋。
そしてLDと和室は、4人家族みんなで過ごす憩いのスペース。
100㎡の4LDKプランならではの、
贅沢なゆとりを感じられる家具レイアウトです。



40歳代後半ご夫婦
お子様16歳女の子
お子様12歳男の子



※家具・調度品等は価格に含まれておりません。詳しくは係員にお問い合わせ下さい。施工上の都合や行政官庁の指導等により変更が生じる場合がございます。
※バルコニーの使用は管理規約等に従っていただきます。