

75Nタイプ

3LDK

専有面積
75.02㎡
(約22.69坪)

バルコニー面積
13.01㎡

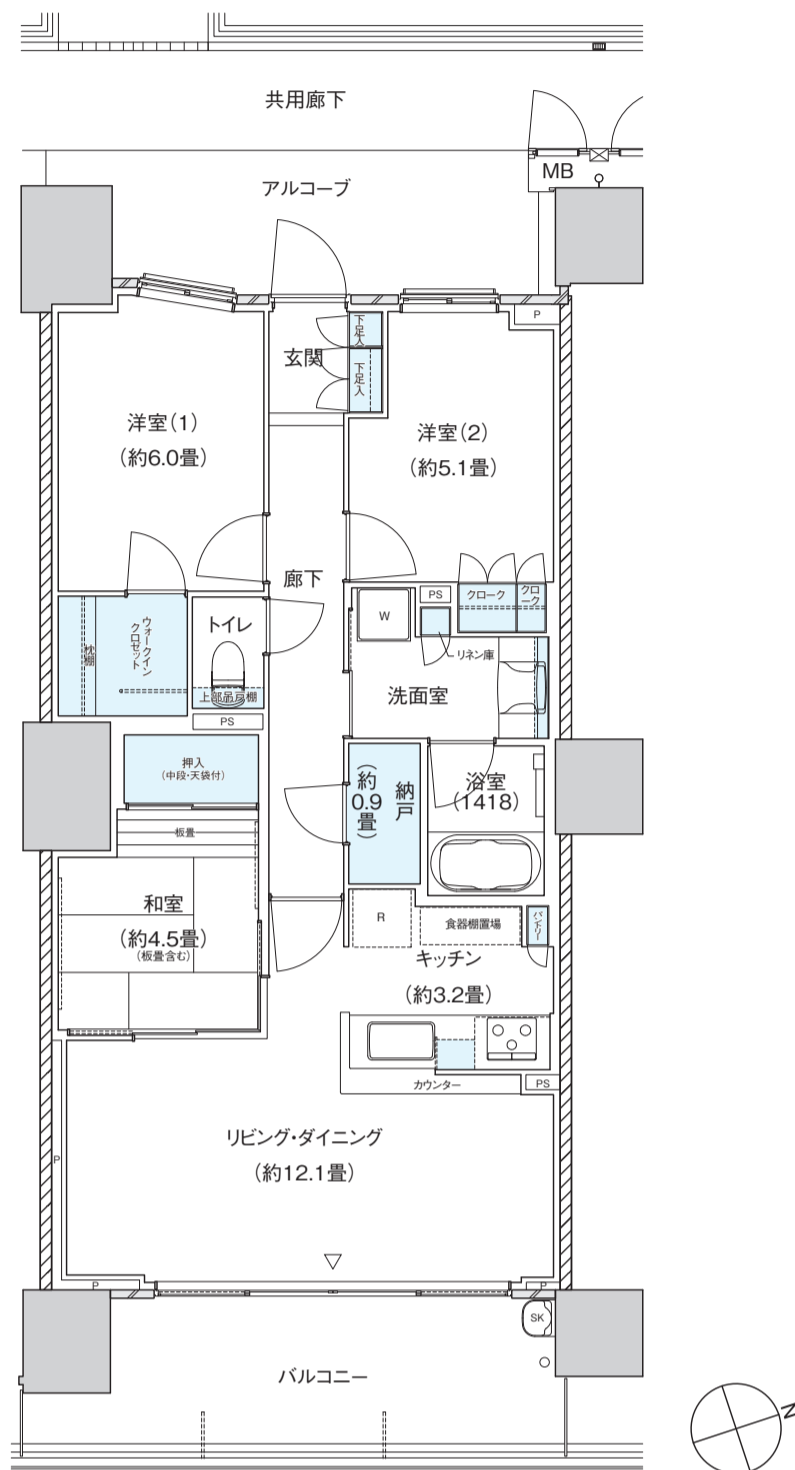
□アルコーブ面積/10.68㎡

センターオープンサッシを採用したワイドなリビング・ダイニングの75㎡3LDKプラン。

和室と一体的に使えるLDは、ゆとりの約12.1畳。

大型のウォークインクローゼットや納戸、押入、パントリーなど豊富な収納スペース。

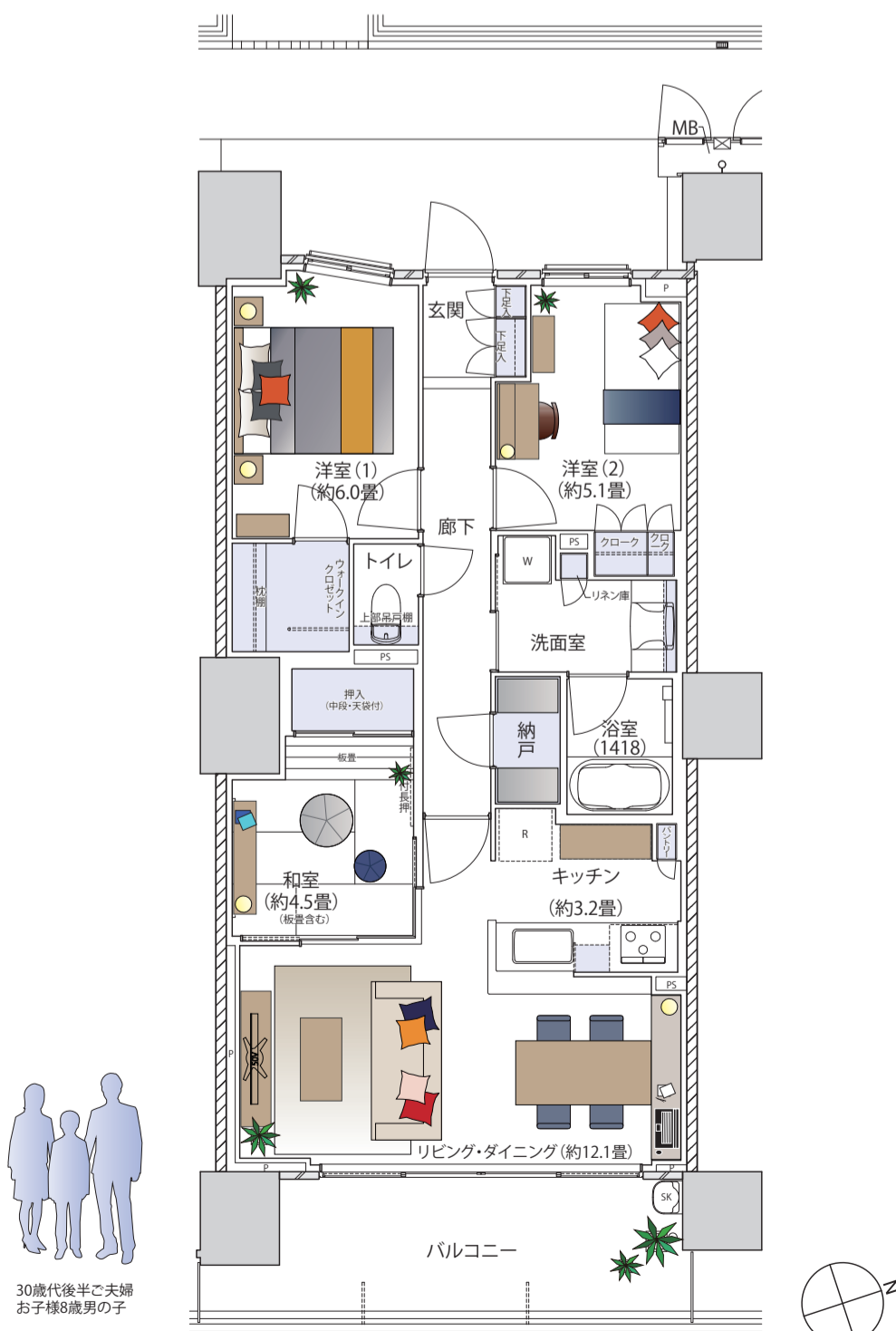
基本プラン



家具レイアウト図

3人家族がゆったりと暮らせる家具レイアウト

洋室(1)は、ご夫婦の主寝室。
洋室(2)は、長男のための子ども部屋。
そして和室は、床座でくつろぐもうひとつのリビング。
大人も子どももゆったりと暮らせる、
3人家族におすすめの家具レイアウトです。



30歳後半ご夫婦
お子様8歳男の子

※家具・調度品等は価格に含まれておりません。詳しくは係員にお問い合わせ下さい。施工上の都合や行政官庁の指導等により変更が生じる場合がございます。
※バルコニーの使用は管理規約等に従っていただきます。