

NO. 11

4LDK (DEN含む)+WIC+SIC+納戸

[合計収納帖数] 約10.6帖

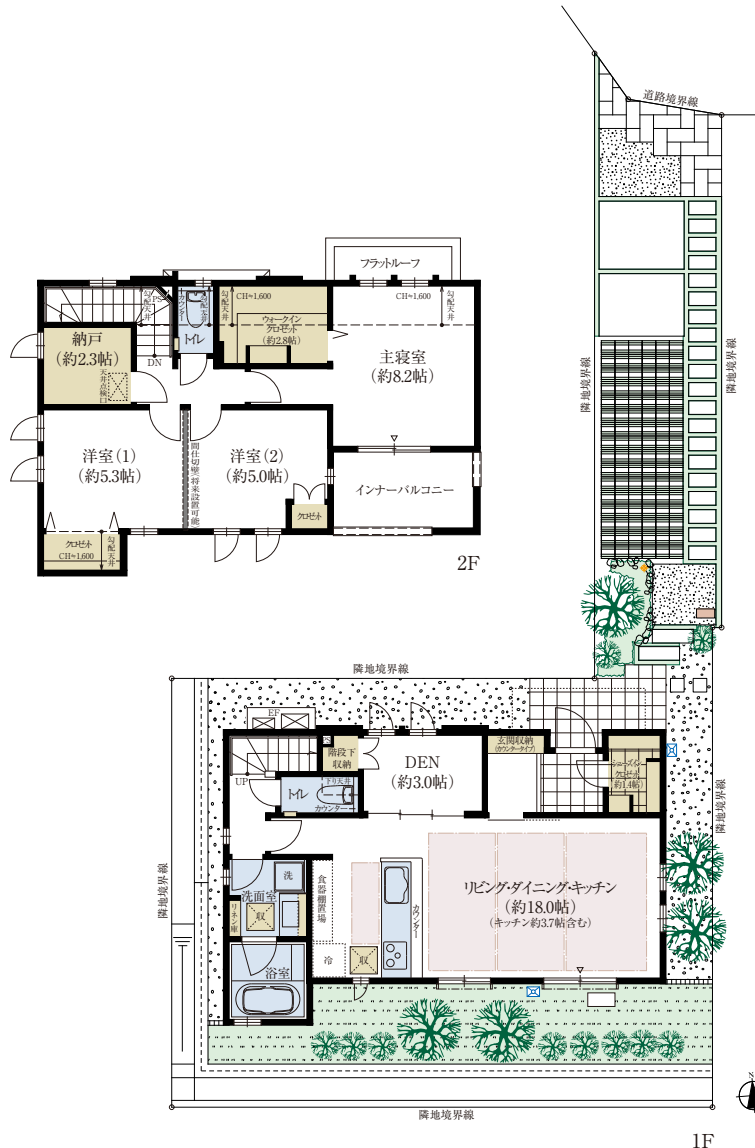
敷地面積 148.16㎡(約44.81坪)

延床面積 107.66㎡(約32.56坪)

□1階床面積/53.57㎡ □2階床面積/54.09㎡(※インナーバルコニー面積5.88㎡含む)

南面ワイドLDK+DEN(合計約21.0帖)のゆとりの空間&全洋室南面配置が魅力の4LDKプラン。
 多様なライフスタイルにこたえ、プライベートアプローチを擁する南面ワイドフロンテージの邸。

- 南面ワイドなリビング・ダイニング・キッチン
- 約3.0帖のDEN
- 2階全洋室が南面配置
- 間仕切壁(将来設置可能)^{※1}
- 約2.8帖のウォークインクローゼット
- 約1.4帖のシューズインクローゼット
- 約2.3帖の納戸
- 2台分の駐車スペース^{※2}



DEN=書斎、WIC=ウォークインクローゼット、SIC=シューズインクローゼット

■ 床暖房 ■ 収納 ■ 水廻り ■ 門柱 ■ 散水栓 ■ 庭園灯(アッパーライト・ホールライト)

※本物件の代表タイプの間取りを表示しています。販売住戸の間取りにつきましては、本広告時の物件概要内「販売住戸の一覧」をご覧ください。※施工等の関係で変更になる場合がございます。詳しくは施工図等でご確認ください。※外構の石、タイル、植栽等はおおよその施工範囲を示したものです。※1.洋室(2)と洋室(2)の天井に下地を設けており、間取り変更(間仕切壁の設置)が可能です。間仕切壁設置の有無はご契約時にご選択いただきます(無償)。なお、お引渡し後に間仕切壁設置をご希望の場合は有償となります。※2.駐車スペースの駐車台数は目安です。車種によっては駐車できない場合があります。実際に駐車可能な車両サイズは現地にてご確認ください。