

NO. 5

3LDK + WIC + SIC + 納戸

[合計収納帖数] 約12.0帖

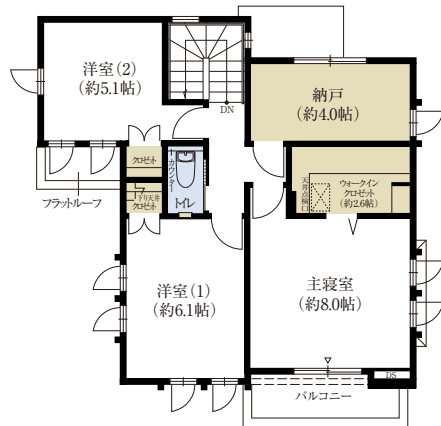
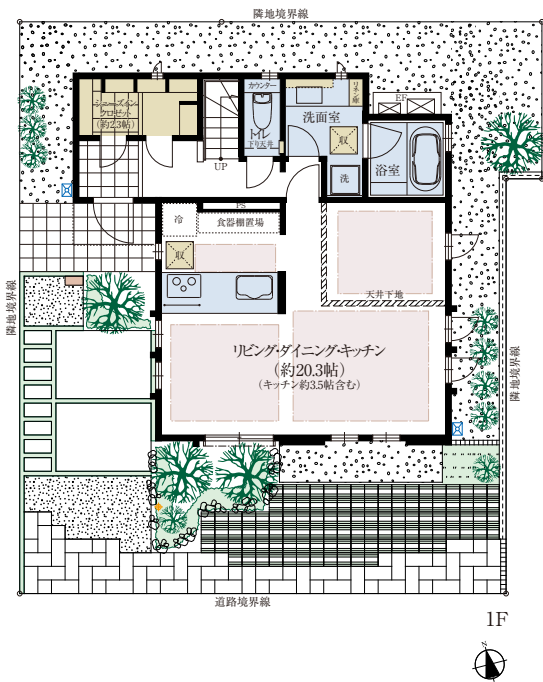
敷地面積 137.81m²(約41.68坪)

延床面積 106.40m²(約32.18坪)

□1階床面積/54.03㎡ □2階床面積/52.37㎡(※デッドスペース面積0.20㎡含む、バルコニー面積の一部0.62㎡含む)

3面採光のLDK&全洋室南面配置&大容量の納戸やSIC(2WAY動線)を備えた、開放的かつ実用的なプラン。
南面を中心に三方にインターロッキング舗装の美しい街区を臨む、南向きの邸。

3面採光のリビング・ダイニング・キッチン	リビング・ダイニングに天井地下あり*1	2階全洋室が南面配置	約2.6帖のウォークインクローゼット
約2.3帖のシューズインクローゼット(2WAY動線)	約4.0帖の納戸	2台分の駐車スペース*2	



WIC=ウォークインクローゼット、SIC=シューズインクローゼット

■ 床暖房 ■ 収納 ■ 水廻り ■ 門柱 ■ 散水栓 ■ 庭園灯(アッパーライト・ホールライト)

※本物件の代表タイプの間取りを表示しています。販売住戸の間取りにつきましては、本広告時の物件概要内「販売住戸の一覧」をご覧ください。※施工等の関係で変更になる場合がございます。詳しくは施工図等でご確認ください。※外構の石、タイル、植栽等はおおよその施工範囲を示したものです。※1.LDKに天井地下を設けており、間取り変更(間仕切壁の設置)が可能です。別途、設計費・工事費が必要です。※2.駐車スペースの駐車台数は目安です。車種によっては駐車できない場合があります。実際に駐車可能な車両サイズは現地にてご確認ください。