

No. 6

3LDK +3WIC+SIC+納戸

[合計収納帖数] 約12.2帖

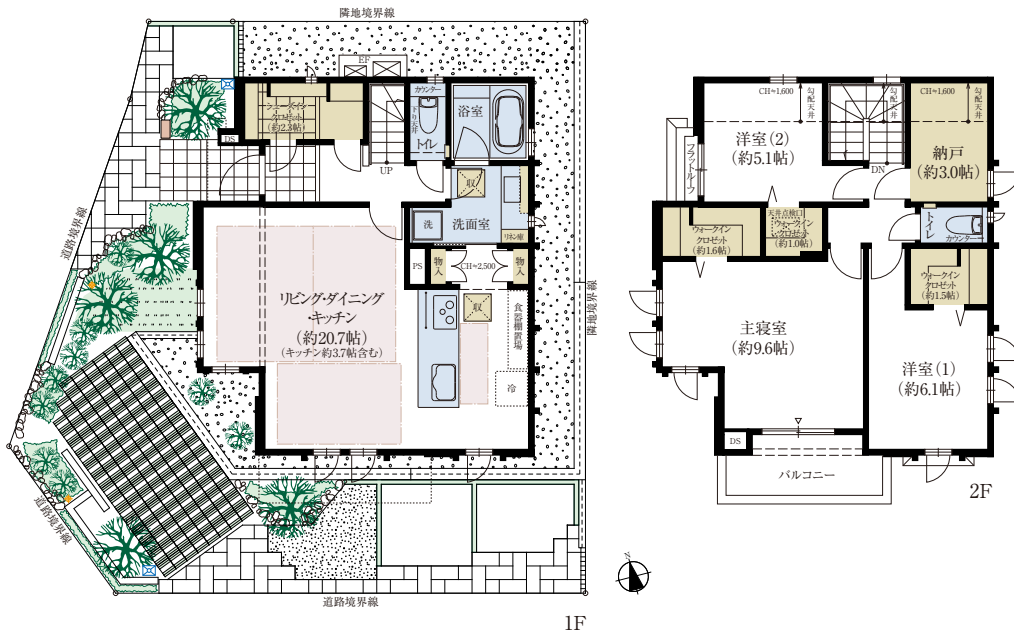
敷地面積 141.06㎡(約42.67坪)

延床面積 108.78㎡(約32.90坪)

□1階床面積/54.13㎡(※デッドスペース面積/0.10㎡含む) □2階床面積/54.65㎡(※デッドスペース面積0.27㎡含む、バルコニー面積の一部1.17㎡含む)

広々LDKとゆとりある主寝室に加え、全洋室WIC配置の豊富な収納や生活動線にこだわったプラン。
南面に美しい街区を臨み、西面に六甲山系を望む。本街区のゲートに存在感を示す南西角地の邸。

| | | | |
|-------------------------|----------------------------|------------|----------------|
| 南・西2面採光のリビング・ダイニング・キッチン | キッチンに物入×2 | 2WAY動線の洗面室 | 約9.6帖のゆとりある主寝室 |
| 全洋室にウォークインクローゼットを配置 | 約2.3帖のシューズインクローゼット(2WAY動線) | 約3.0帖の納戸 | 2台分の駐車スペース*1 |



WIC=ウォークインクローゼット、SIC=シューズインクローゼット

床暖房 収納 水廻り 門柱 散水栓 庭園灯(アッパーライト・ポールライト)

※本物件の代表タイプの間取りを表示しています。販売住戸の間取りにつきましては、本広告時の物件概要内「販売住戸の一覧」をご覧ください。※施工等の関係で変更になる場合がございます。詳しくは施工図等でご確認ください。※外構の石、タイル、植栽等はおおよその施工範囲を示したものです。※1.駐車スペースの駐車台数は目安です。車種によっては駐車できない場合があります。実際に駐車可能な車両サイズは現地にてご確認ください。