

No. 8

4LDK (DEN含む)+WIC+納戸+ファミリーストレージ(納戸)

[合計収納帖数] 約10.7帖

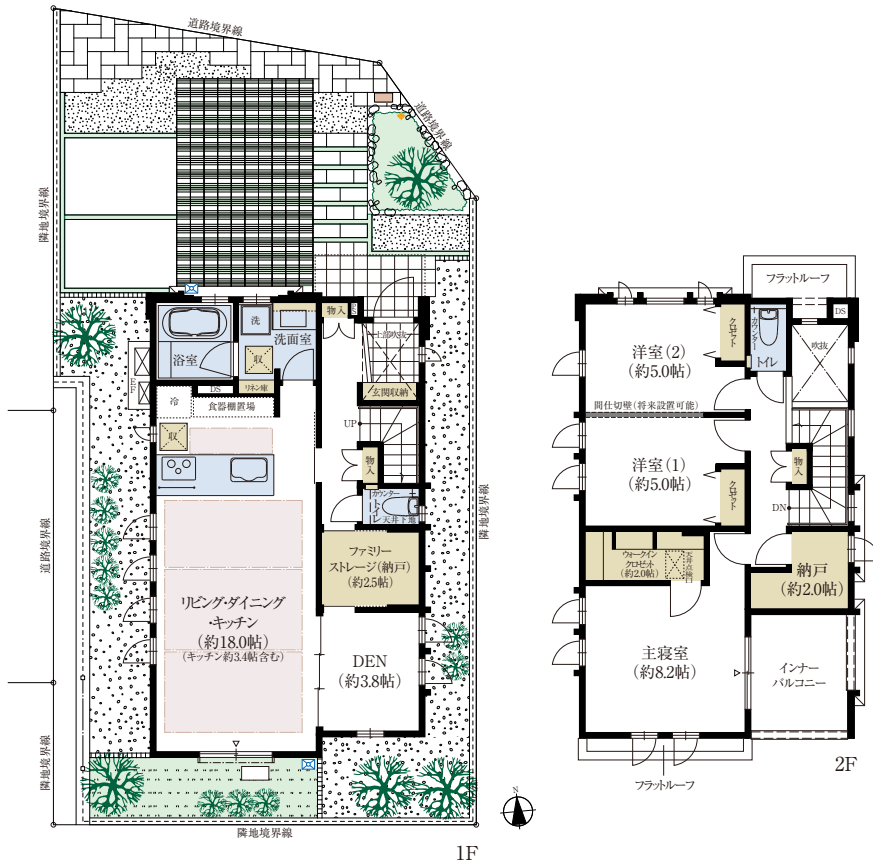
敷地面積 157.66㎡(約47.69坪)

延床面積 111.16㎡(約33.62坪)

□1階床面積/57.55㎡ □2階床面積/53.61㎡(※デッドスペース面積0.20㎡含む、インナーバルコニー面積6.21㎡含む)

LDK+DEN(合計約21.8帖)で3面採光とゆとりの空間を確保し、ファミリーストレージが魅力の4LDKプラン。街区を中心に存する立地条件を活かし四方からの採光を取り入れ、ゆとりの並列駐車スペースを備えた邸。

南・西2面採光のリビング・ダイニング・キッチン	約3.8帖のDEN	約2.5帖のファミリーストレージ(2WAY動線)	約2.0帖のウォークインクローゼット
約2.0帖の納戸	間仕切壁(将来設置可能)*1	インナーバルコニー	2台分の駐車スペース*2



WIC=ウォークインクローゼット、SIC=シューズインクローゼット、DEN=書斎

■床暖房 ■収納 ■水廻り ■門柱 ■散水栓 ■庭園灯(アッパーライト・ホールライト)

※本物件の代表タイプの間取りを表示しています。販売住戸の間取りにつきましては、本広告時の物件概要内「販売住戸の一覧」をご覧ください。※施工等の関係で変更になる場合がございます。詳しくは施工図等でご確認ください。※外構の石、タイル、植栽等はおおよその施工範囲を示したものです。※1.洋室(1)と洋室(2)の天井に下地を設けており、間取り変更(間仕切壁の設置)が可能です。間仕切壁設置の有無はご契約時にご選択いただきます(無償)。なお、お引渡し後に間仕切壁設置をご希望の場合は有償となります。※2.駐車スペースの駐車台数は目安です。車種によっては駐車できない場合があります。実際に駐車可能な車両サイズは現地にてご確認ください。