

FINE COURT 住吉山手一丁目

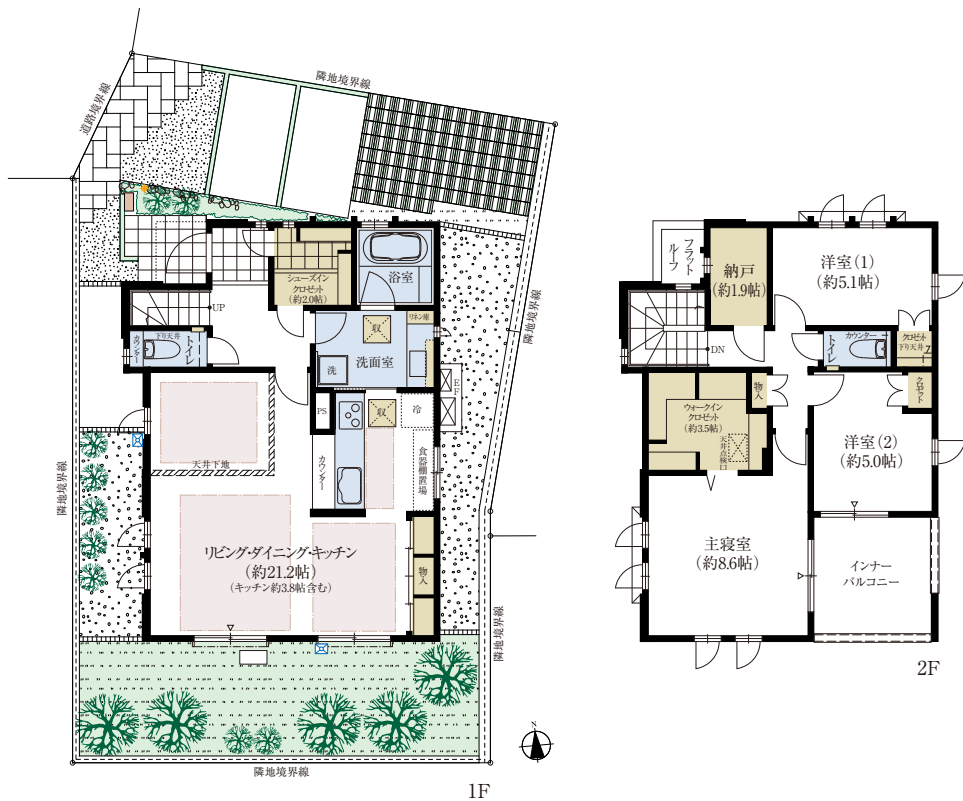
No. 9 **3LDK + WIC + SIC + 納戸** [合計収納帖数] 約**11.8帖**

敷地面積 **143.21m²** (約43.32坪) 延床面積 **113.86m²** (約34.44坪)

□1階床面積/56.93㎡ □2階床面積/56.93㎡(※インナーバルコニー面積7.45㎡含む)

広々LDK(約21.2帖)を中心に2WAY動線(洗面室・SIC)や多彩で大容量の収納にこだわったプラン。
南側にゆとりのある庭、西側に開放的なアプローチを抱き、くつろぎと心地よさを感じられる邸。

南・西2面採光のリビング・ダイニング・キッチン	リビング・ダイニングに天井地下あり※1	リビング・ダイニングにワイドな物入スペース	約3.5帖のウォークインクローゼット
約2.0帖のシューズインクローゼット(2WAY動線)	約1.9帖の納戸	2WAY動線のインナーバルコニー	2台分の駐車スペース(うち1台分車種制限あり)※2



WIC=ウォークインクローゼット、SIC=シューズインクローゼット

■ 床暖房 ■ 収納 ■ 水廻り ■ 門柱 ■ 散水栓 ■ 庭園灯(アッパーライト・ホールライト)

※本物件の代表タイプの間取りを表示しています。販売住戸の間取りにつきましては、本広告時の物件概要内「販売住戸の一覧」をご覧ください。※施工等の関係で変更になる場合がございます。詳しくは施工図等でご確認ください。※外構の石、タイル、植栽等はおおよその施工範囲を示したものです。※1.LDKに天井地下を設けており、間取り変更(間仕切壁の設置)が可能です。別途、設計費・工事費が必要です。※2.駐車スペースの駐車台数は目安です。車種によっては駐車できない場合があります。実際に駐車可能な車両サイズは現地にてご確認ください。