

No.2

3LDK+WIC+CC+納戸

[合計収納帖数] 約12.6帖

敷地面積  
118.24 m<sup>2</sup> (約 35.76 坪)延床面積  
99.78 m<sup>2</sup> (約 30.18 坪)□1階床面積/51.34m<sup>2</sup> □2階床面積/48.44m<sup>2</sup>(バルコニーの一部1.65m<sup>2</sup>含む)

ダイニング上部に吹抜けのある開放的な3面採光LDKに加え、

2WAY動線の大型カスタムクロゼットが魅力のプラン。

西側からの採光や眺望を享受できる、プライベートアプローチを擁した邸。

南・西・北からの3面採光のLDK

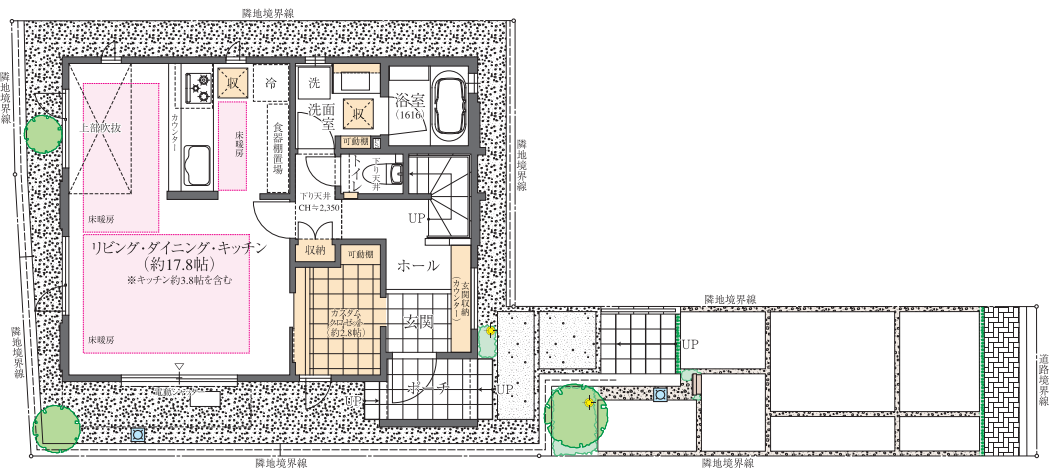
ダイニング上部にトップライトのある吹抜を設計

2階全洋室が2面採光

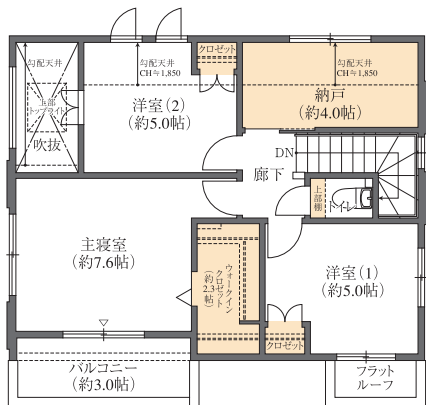
約2.8帖の2WAY動線の大型カスタムクロゼット

約2.3帖のWIC

約4.0帖の大型納戸



1F



2F



WIC=ウォークインクロゼット CC=カスタムクロゼット

水まわり
  床暖房
  収納
  門柱
  散水線
  庭園灯(アッパーライト・ポールライト)

※掲載の間取りは計画段階の図面を基に描いたもので実際とは異なります。また施工上の理由及び改良等により変更となる場合がございます。詳しくは施工図等でご確認ください。※外構の石、タイル等はおよその施工範囲を示したものです。※住戸により仕様・形状が異なる場合がございます。