

No. 3

4LDK+WIC+SIC+納戸

[合計収納帖数] 約11.7帖

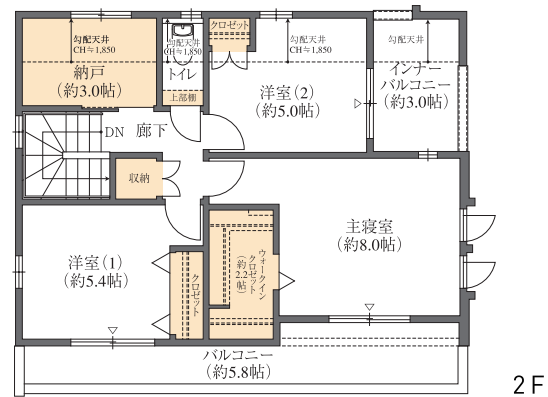
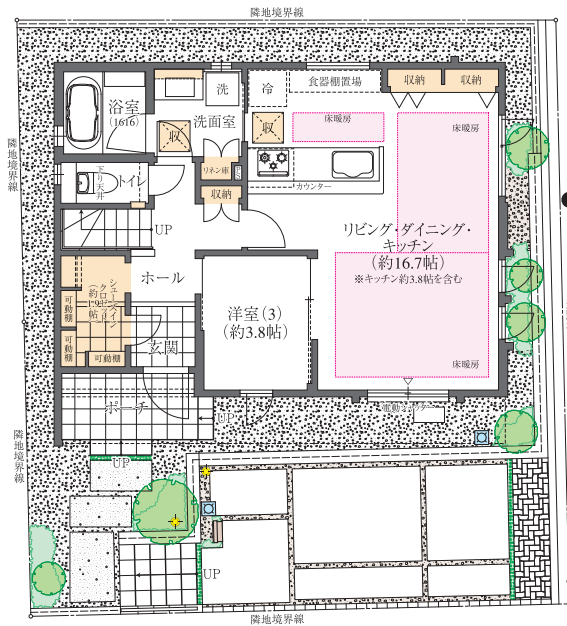
敷地面積
120.78 m² (約 36.53 坪)

延床面積
108.88 m² (約 32.93 坪)

□1階床面積/53.82m² □2階床面積/55.06m²(インナーバルコニー・バルコニーの一部6.62m²含む)

3面採光のLDK、2つのバルコニー(南面ワイドバルコニー&インナーバルコニー)に加え、
2WAY動線(洋室(3)・洗面室・SIC)を設計した、開放的かつ実用的なプラン。
高低差や配棟条件を活かし、南・東・北の三方からの陽光にあふれる邸。

南・東・北からの3面採光のLDK	2WAY動線を確保した洋室(3)	2WAY動線の洗面室
LDKにワイドな物入	約2.2帖のWIC	約1.9帖のSIC
約3.0帖の納戸	南面のワイドバルコニー+屋根のあるインナーバルコニー	



1F

2F



WIC=ウォークインクローゼット SIC=シューズインクローゼット

■水まわり ■床暖房 ■収納 ■門柱 ■散水線 ◆庭園灯(アッパーライト・ポールライト) ●支線付電柱

※掲載の間取りは計画段階の図面を基に描いたもので実際とは異なります。また施工上の理由及び改良等により変更となる場合がございます。詳しくは施工図等でご確認ください。※外構の石、タイル等はおよその施工範囲を示したものです。※住戸により仕様・形状が異なる場合がございます。