

No. 4

4LDK+WIC+SIC+納戸

[合計収納帖数] 約10.1帖

敷地面積

119.85 m² (約 36.25 坪)

延床面積

101.44 m² (約 30.68 坪)□1階床面積/52.17m² □2階床面積/49.27m²(インナーバルコニー4.96m²含む)※他に私道面積5.39m²あり。

3面採光のLDK、全洋室が南面配置に加え、2WAY動線のWIC・納戸やフリーウォールを採用し、採光を確保するとともに実用的かつ可変的なプラン。

多様なライフスタイルに応え、ゆとりあるプライベートアプローチが魅力の邸。

3面採光のLDK

キッチンに勝手口

LDKと一体利用が可能な洋室(3)

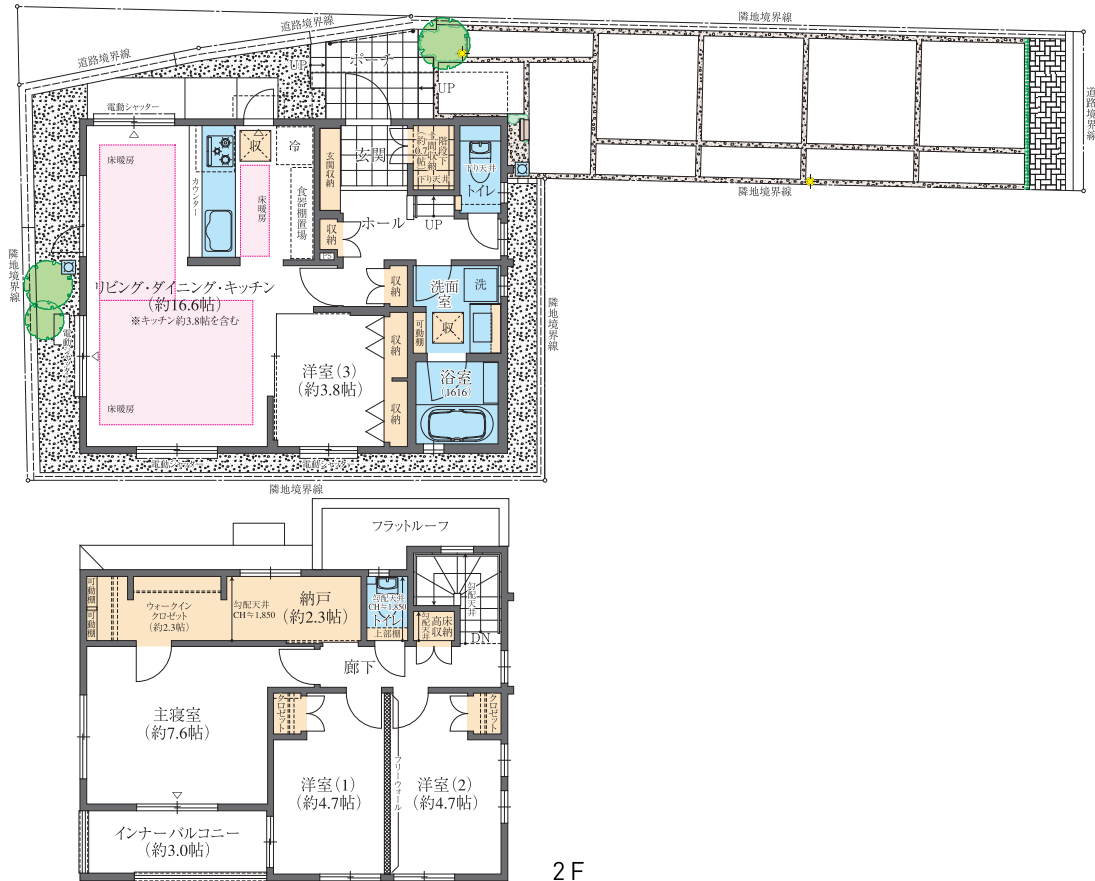
全洋室が南面配置

約2.3帖のWIC+約2.1帖の納戸【3WAY動線】

洋室(3)にワイドな物入

フリーウォール設置可能※

駐車スペース2台分(うち1台車種制限あり)※



WIC=ウォークインクローゼット

■水まわり ■床暖房 ■収納 ■門柱 ■散水線 ■庭園灯(アッパーライト・ポールライト)

※掲載の間取りは計画段階の図面を基に描いたもので実際とは異なります。また施工上の理由及び改良等により変更となる場合がございます。詳しくは施工図等でご確認ください。※外構の石、タイル等はおよその施工範囲を示したものです。※住戸により仕様・形状が異なる場合がございます。※駐車スペースの駐車台数は目安です。車種によっては駐車できない場合があります。実際に駐車可能な車両サイズは現地にてご確認ください。※洋室(1)と洋室(2)の天井に下地を設けており、フリーウォール(間仕切壁)の設置が可能です。フリーウォール設置の有無はご契約時にご選択いただきます(無償)。なお、お引渡し後にフリーウォールを設置ご希望の場合は有償となります。