

No. 3

4LDK+納戸+2WIC

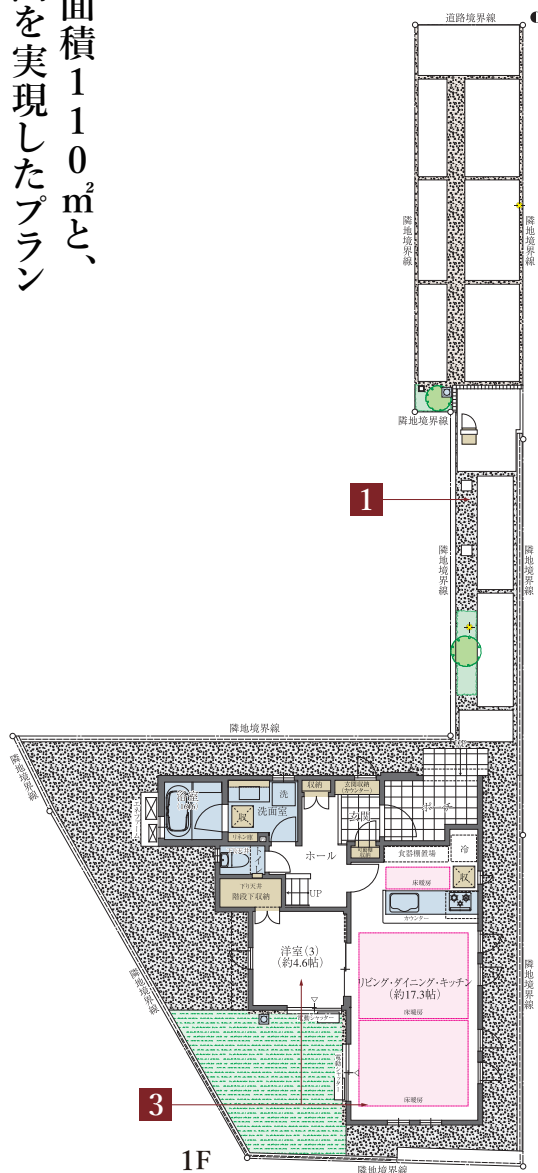
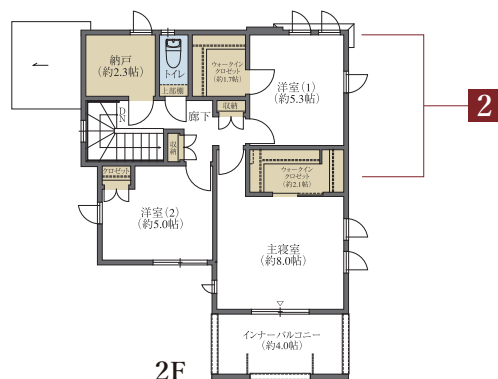
敷地面積

179.96 m² (約 54.43 坪)

延床面積

110.54 m² (約 33.43 坪)□1階床面積 53.82m²□2階床面積 56.72m² (インナーバルコニー約6.62m²含む)

敷地面積179m²に延床面積110m²と、
共にゆったりとした住空間を実現したプラン



収納 床暖房 水廻り

WIC=ウォークインクローゼット SIC=シューズインクローゼット

- 1 プライベート感を高めたアプローチに、ゆとりある広さのポーチ
- 2 2カ所に設けたウォークインクローゼットや窓付の納戸等、収納が随所に充実
- 3 LDからも洋室(3)からも庭への出入りが可能な間取り

※1.駐車スペースの駐車台数は目安です。車種によっては駐車できない場合があります。実際に駐車可能な車のサイズは現地にてご確認ください。

※施工上の都合、行政官庁の指導等により変更が生じる場合がございます。

※外構の石、タイル等はおおよその施工範囲を示したものです。