

(仮称)古川橋駅徒歩2分 駅前開発エリア内<sup>※1</sup>プロジェクト

E-type

3LDK+SIC

専有面積 / 80.02<sup>m</sup> (約24.20坪)

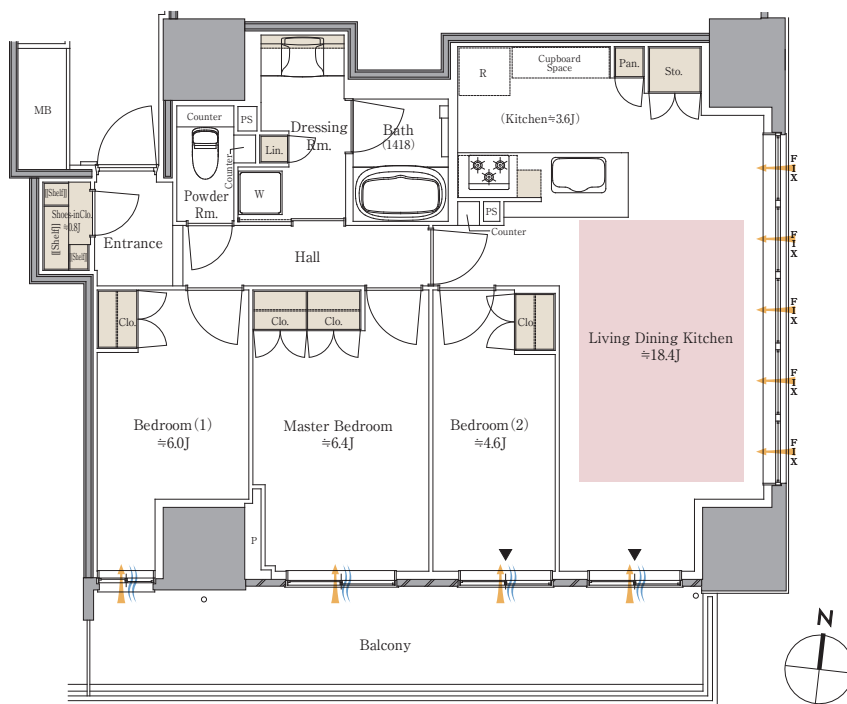
バルコニー面積 / 15.55<sup>m</sup> (約4.70坪) 宅配ロッカー面積 / 0.64<sup>m</sup> (約0.19坪)

※宅配ロッカーは共用廊下に設置しております。

南向き

シューズインクローゼット

角住戸



床暖房 収納 採光 通風

SIC:シューズインクローゼット

※1.門真市幸福東土地区画整理事業区域内。(2026年4月完成済)

※代表タイプの間取りを表示しております。

※販売住戸の間取り図については本広告時の物件概要内「販売住戸一覧」をご覧ください。

※掲載の間取り図は設計段階の図面を基に描き起こしたもので、形状・色等は実際とは異なります。施工の都合上、行政官庁の指導により、変更が生じる場合があります。

Copyright © Mitsui Fudosan Residential Co.,Ltd. All Rights Reserved.

すまいとくらしの未来へ  
三井不動産レジデンシャル  
MITSUI FUDOSAN RESIDENTIAL

(仮称)古川橋駅徒歩2分 駅前開発エリア内<sup>※1</sup>プロジェクト 準備室



0120-321-085

営業時間 / 10:00~17:00

定休日 / 火・水・木曜日 (祝日を除く)